

世界一の
城下町をつくる

姫路市の主要施策を

ご紹介!! Main measures of Himeji City

Main measures
姫路市主要施策

measures
1

姫路市が目指すスマートシティ

ICTを活用し「市民一人ひとりが暮らしに満足し、自分らしい生活を送ることができる姫路」の実現を目指します。

姫路版スマートシティの推進

デジタルを活用した妊娠期から子育て期にわたる切れ目のない支援に取り組むことで、住民満足度が高いまちづくりを目指しています。



主な取り組み

PICK UP

LINEを活用し市民の皆さまに最新情報を配信

姫路市公式LINEアカウントを活用した市民向けの様々な情報発信など



PICK UP

妊娠から出産、子育てまでをフルサポート

子育て応援アプリ「ひめっこ手帳」を活用した乳幼児健診や小児予防接種のデジタル化



measures
3

2050年ゼロカーボンシティ宣言

2050年までの二酸化炭素の実質排出ゼロを目指し、姫路の脱炭素化をけん引します。



脱炭素先行地域の推進

2050年までに二酸化炭素の実質排出ゼロを目指す「ゼロカーボンシティ」を令和3年2月に宣言
令和4年4月に、環境省から第1回脱炭素先行地域として選定を受けた「姫路城ゼロカーボンキャッスル構想～世界遺産・国宝『姫路城』から始まる脱炭素ドミノ～」を推進

measures
4

にぎわいと感動にあふれるまちづくり

訪れてみたい、また来てみたい、と感じるまち 姫路の実現を目指して、戦略的・効果的なまちづくりを推進します。

MAIS MICE誘致の推進

大規模なホールや展示場等を備えた施設「アクリエひめじ」が令和3年9月にオープン
MICEの誘致・開催を通じて姫路の魅力の世界に発信

*MICE:国際会議や展示会などビジネスイベントの総称



大手前通りのにぎわい創出

全国で初めて「歩行者利便増進道路(通称:ほこみち)」に指定された、本市のシンボルロードである大手前通りにおいて、沿道事業者の取組支援やイルミネーションを実施するなど、魅力向上を図るため取組を推進

measures
2

未来を切り拓く「人」の育成

まちに活力を生み、未来を切り拓く「人」を育むための環境を整備します。

魅力ある市立高等学校づくりの推進

- 市立高等学校3校(姫路、琴丘、飾磨)を1校に再編し、統合新設校を令和8年度に開校
- 生徒一人ひとりの進路希望や興味・関心に合わせて学ぶことができる、新たな教育カリキュラムを推進

子ども・子育て支援の充実

- 思春期から妊娠・出産、子育て期までを切れ目なく包括的に支援する施設として、令和5年4月に「こどもの未来健康支援センター(みらいえ)」を開設
- 0歳から就学前までのお子さんとその保護者が気軽に集い、交流しながら自由に遊べる「駅前すくすくひろば」を、令和3年12月、JR姫路駅前「ピオレ姫路」に開設



こどもの未来健康支援センター(みらいえ)



駅前すくすくひろば

子ども医療費の完全無償化

- 18歳までの子どもが医療機関を受診した際にかかる医療費を完全無償化
- 所得制限を撤廃し、通院、入院にかかわらず全額助成

0～18歳まで
医療費無償化!
所得制限無し



世界一の
城下町をつくる
HIMEJI CITY

measures
5

移住・定住支援の充実

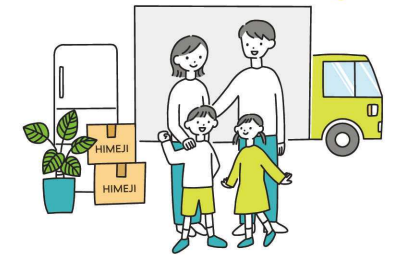
ずっと住みたいまちとして市内外の人から選ばれるように、人口減少の緩和に向けた取組を幅広く展開します。

グリーンファミリー制度の創設

豊かな自然環境と多様な文化を有する、姫路市郊外部への移住定住支援を強化するため移住支援金や子育て支援金の支給など、さまざまな取組を展開

ふるさとプロモーションの強化

姫路市の魅力等を広くPRするためのプロモーションを展開し、市民のシビックプライドの醸成を図るとともに、都市イメージ向上により市内への転入を促進



measures
6

交通・物流機能の強化

臨海部における交通・物流機能の強化に向けた取組を進めます。

播磨臨海地域道路の整備促進

ものづくり産業の国際競争力や防災・減災機能の強化、広域交流の促進など、多くの効果が期待される播磨臨海地域道路の早期整備に向けた取組を推進

