

家島及び坊勢コミュニティバスの利用実績について

1. 家島コミュニティバスの利用実績詳細

平成30年度実績

	4月	5月	6月	7月	8月	9月	10月	11月	12月	1月	2月	3月	計
運行日(日数)	20	21	23.5	19.5	20.5	19.5	21.5	20	19	18	19	20	241.5
乗車人員(人/月)	922	942	1,042	1,017	996	837	956	852	883	758	842	860	10,907
宮ルート	433	460	527	472	468	390	439	423	430	329	415	411	5,197
真浦ルート	489	482	515	545	528	447	517	429	453	429	427	449	5,710
日平均乗車人員(人/日)	46.1	44.9	44.3	52.2	48.6	42.9	44.5	42.6	46.5	42.1	44.3	43.0	45.2

※ 6~9月の土曜日運行の日数カウントは0.5日としてカウントしています。

令和元年度実績

	4月	5月	6月	7月	8月	9月	10月	11月	12月	1月	2月	3月	計
運行日(日数)	20	19	22.5	23.5	20.5	21	21	20	20	19	18	21	245.5
乗車人員(人/月)	913	767	864	1,001	927	872	941	858	797	706	727	711	10,084
宮ルート	419	372	436	468	453	418	458	425	416	353	352	372	4,942
真浦ルート	494	395	428	533	474	454	483	433	381	353	375	339	5,142
日平均乗車人員(人/日)	45.7	40.4	38.4	42.6	45.2	41.5	44.8	42.9	39.9	37.2	40.4	33.9	41.1

※ 6~9月の土曜日運行の日数カウントは0.5日としてカウントしています。

令和2年度実績

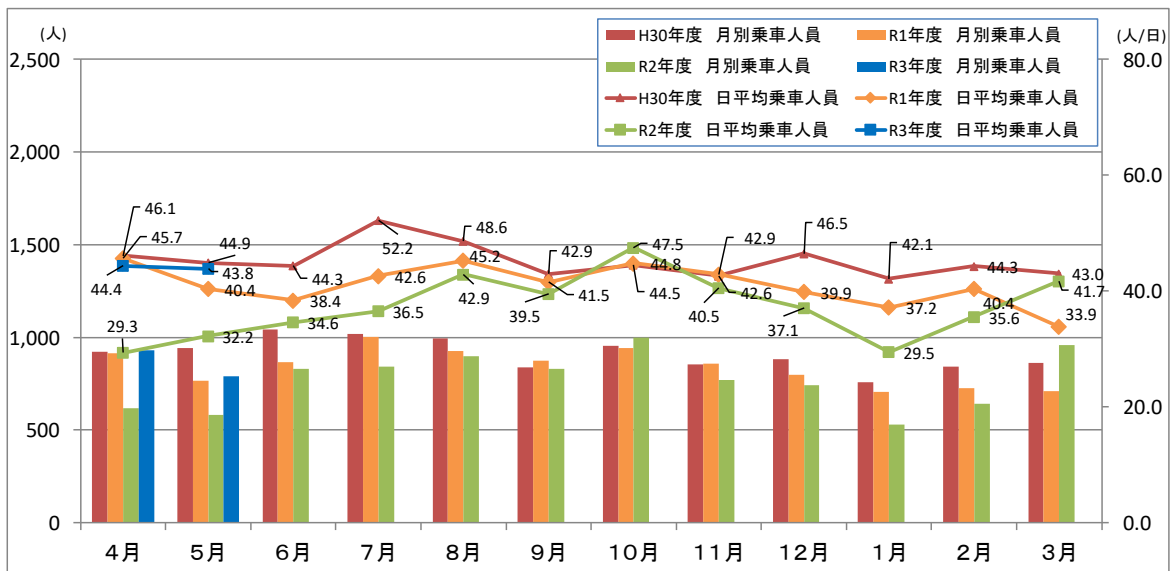
	4月	5月	6月	7月	8月	9月	10月	11月	12月	1月	2月	3月	計
運行日(日数)	21	18	24	23	21	21	21	19	20	18	18	23	247
乗車人員(人/月)	616	580	831	840	900	829	997	769	741	531	640	960	9,234
宮ルート	318	277	388	415	454	402	462	339	376	240	323	441	4,435
真浦ルート	298	303	443	425	446	427	535	430	365	291	317	519	4,799
日平均乗車人員(人/日)	29.3	32.2	34.6	36.5	42.9	39.5	47.5	40.5	37.1	29.5	35.6	41.7	37.4

※ 6~9月の土曜日運行の日数カウントは0.5日としてカウントしています。

令和3年度実績

	4月	5月	6月	7月	8月	9月	10月	11月	12月	1月	2月	3月	計
運行日(日数)	21	18											39
乗車人員(人/月)	932	789											1,721
宮ルート	419	359											778
真浦ルート	513	430											943
日平均乗車人員(人/日)	44.4	43.8											44.1

※ 6~9月の土曜日運行の日数カウントは0.5日としてカウントしています。



2. 坊勢コミュニティバスの利用実績詳細

平成30年度実績

	4月	5月	6月	7月	8月	9月	10月	11月	12月	1月	2月	3月	計
運行日(日数)	20	20.5	21.5	19.5	19	17.5	21	20	19	18	19	20.5	235.5
乗車人員(人/月)	637	586	689	631	703	554	949	911	790	695	737	977	8,859
日平均乗車人員(人/日)	31.9	28.6	32.0	32.4	37.0	31.7	45.2	45.6	41.6	38.6	38.8	47.7	37.6

令和元年度実績

	4月	5月	6月	7月	8月	9月	10月	11月	12月	1月	2月	3月	計
運行日(日数)	20	18.5	20.5	22	18.5	19	20.5	20	20	18.5	18.5	21	237
乗車人員(人/月)	1,180	1,028	1,101	1,258	1,077	1,073	1,123	1,029	993	847	767	884	12,360
日平均乗車人員(人/日)	59.0	55.6	53.7	57.2	58.2	56.5	54.8	51.5	49.7	45.8	41.5	42.1	52.2

令和2年度実績

	4月	5月	6月	7月	8月	9月	10月	11月	12月	1月	2月	3月	計
運行日(日数)	20.5	18.5	22	21	19	19	24	21	22	20	20	24.5	251.5
乗車人員(人/月)	676	685	972	915	906	882	1,192	1,064	1,056	748	801	999	10,896
右回り	676	685	972	915	906	882	1,000	876	855	608	635	772	9,782
左回り	—	—	—	—	—	—	192	188	201	140	166	227	1,114
日平均乗車人員(人/日)	33.0	37.0	44.2	43.6	47.7	46.4	49.7	50.7	48.0	37.4	40.1	40.8	43.3

令和3年度実績

	4月	5月	6月	7月	8月	9月	10月	11月	12月	1月	2月	3月	計
運行日(日数)	23	20.5											43.5
乗車人員(人/月)	1,046	899											1,945
右回り	842	718											1,560
左回り	204	181											385
日平均乗車人員(人/日)	45.5	43.9											44.7

