

自家用有償旅客運送の更新登録の申請について

現在、自家用有償旅客運送の登録を受けて運行中の家島及び坊勢コミュニティバスの登録期間が令和3年3月31日をもって有効期間（3年）の期限を迎えることから、有効期間更新のため地域公共交通会議の合意を得ようとするもの。

1 名称、住所、代表者の氏名

名 称：姫路市  
住 所：姫路市安田四丁目1番地  
代表者の名称：姫路市長 清元 秀泰

2 登録番号

神兵市交第9号

3 自家用有償旅客運送の種別

交通空白地有償運送

4 路線（交通空白輸送に係るもの）

	起点	主たる経過地	終点	キロ程
1	宮港	赤坂	真浦公園	5.2km
2	網場南	真浦公園	赤坂	5.0km
3	網場南	真浦公園・老人福祉センター	赤坂	6.6km
4	サービスセンター前	西ノ浦	サービスセンター前	5.4km

5 輸送実績の推移・・・p.2及びp.3参照

6 更新登録の期間（有効期間）

道路運送法第79条の6第1項の規定に基づく交通空白地有償運送の有効期間更新を行なうにあたり、以下の要件を満たしていますので、有効期間を令和3年4月1日～令和6年3月31日の3年としたい。

- ① 自動車の運行の管理の方法を改善すること等の命令を受けていないこと  
(法第79条の9第2項規定)
- ② 事故を引き起こしていないこと  
(法第79条の10に基づく自動車事故報告規則第2条第1項規定)
- ③ 業務の全部又は一部の停止の命令を受けていないこと  
(法第79条の12第1項規定)

○輸送実績の推移（月別 乗車人員及び日平均乗車人員の推移）

【家島】

平成29年度実績

	4月	5月	6月	7月	8月	9月	10月	11月	12月	1月	2月	3月	計
運行日（日数）	20	20	24	20.5	20	22	21	19	20	18	19	21	244.5
乗車人員（人／月）	966	1,007	1,099	1,081	1,051	1,004	1,017	822	862	752	790	936	11,387
宮ルート	468	525	535	497	476	461	492	362	421	375	379	397	5,388
真浦ルート	498	482	564	584	575	543	525	460	441	377	411	539	5,999
日平均乗車人員（人／日）	48.3	50.4	45.8	52.7	52.6	45.6	48.4	43.3	43.1	41.8	41.6	44.6	46.6

※ 6～9月の土曜日運行の日数カウントは0.5日としてカウントしています。

平成30年度実績

	4月	5月	6月	7月	8月	9月	10月	11月	12月	1月	2月	3月	計
運行日（日数）	20	21	23.5	19.5	20.5	19.5	21.5	20	19	18	19	20	241.5
乗車人員（人／月）	922	942	1,042	1,017	996	837	956	852	883	758	842	860	10,907
宮ルート	433	460	527	472	468	390	439	423	430	329	415	411	5,197
真浦ルート	489	482	515	545	528	447	517	429	453	429	427	449	5,710
日平均乗車人員（人／日）	46.1	44.9	44.3	52.2	48.6	42.9	44.5	42.6	46.5	42.1	44.3	43.0	45.2

※ 6～9月の土曜日運行の日数カウントは0.5日としてカウントしています。

令和元年度実績

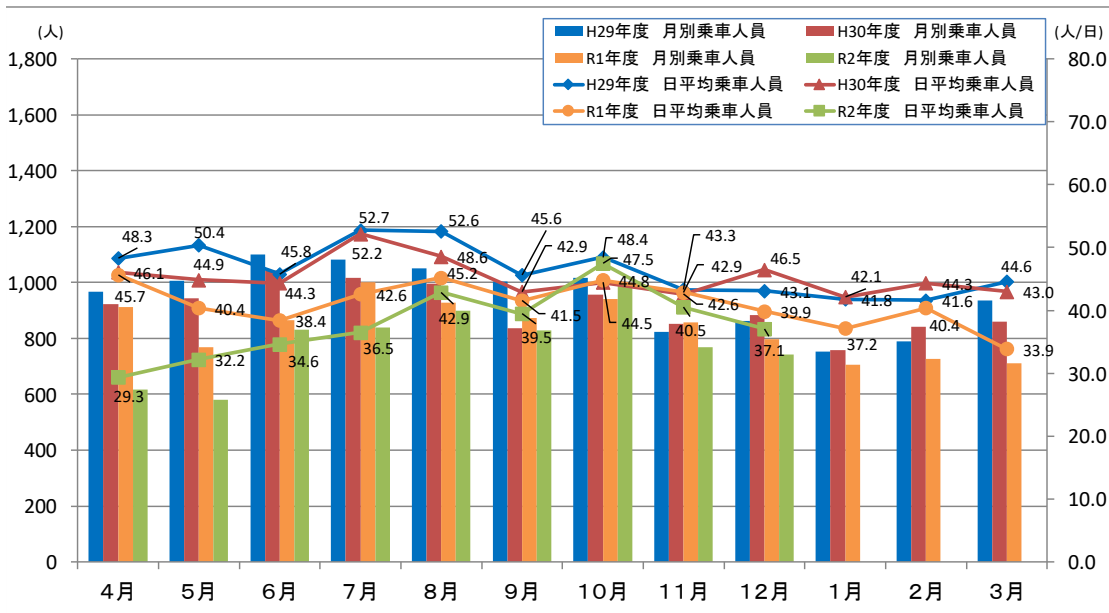
	4月	5月	6月	7月	8月	9月	10月	11月	12月	1月	2月	3月	計
運行日（日数）	20	19	22.5	23.5	20.5	21	21	20	20	19	18	21	245.5
乗車人員（人／月）	913	767	864	1,001	927	872	941	858	797	706	727	711	10,084
宮ルート	419	372	436	468	453	418	458	425	416	353	352	372	4,942
真浦ルート	494	395	428	533	474	454	483	433	381	353	375	339	5,142
日平均乗車人員（人／日）	45.7	40.4	38.4	42.6	45.2	41.5	44.8	42.9	39.9	37.2	40.4	33.9	41.1

※ 6～9月の土曜日運行の日数カウントは0.5日としてカウントしています。

令和2年度実績

	4月	5月	6月	7月	8月	9月	10月	11月	12月	1月	2月	3月	計
運行日（日数）	21	18	24	23	21	21	21	19	20				188
乗車人員（人／月）	616	580	831	840	900	829	997	769	741				7,103
宮ルート	318	277	388	415	454	402	462	339	376				3,431
真浦ルート	298	303	443	425	446	427	535	430	365				3,672
日平均乗車人員（人／日）	29.3	32.2	34.6	36.5	42.9	39.5	47.5	40.5	37.1				37.8

※ 6～9月の土曜日運行の日数カウントは0.5日としてカウントしています。



## 【坊勢】

平成29年度実績

	4月	5月	6月	7月	8月	9月	10月	11月	12月	1月	2月	3月	計
運行日（日数）	20	20.5	21.5	20.5	17.5	20	21	19.5	19.5	18.5	18.5	21	238
乗車人員（人／月）	651	644	703	767	621	642	647	640	623	559	508	599	7,604
日平均乗車人員（人／日）	32.6	31.4	32.7	37.4	35.5	32.1	30.8	32.8	31.9	30.2	27.5	28.5	31.9

平成30年度実績

	4月	5月	6月	7月	8月	9月	10月	11月	12月	1月	2月	3月	計
運行日（日数）	20	20.5	21.5	19.5	19	17.5	21	20	19	18	19	20.5	235.5
乗車人員（人／月）	637	586	689	631	703	554	949	911	790	695	737	977	8,859
日平均乗車人員（人／日）	31.9	28.6	32.0	32.4	37.0	31.7	45.2	45.6	41.6	38.6	38.8	47.7	37.6

令和元年度実績

	4月	5月	6月	7月	8月	9月	10月	11月	12月	1月	2月	3月	計
運行日（日数）	20	18.5	20.5	22	18.5	19	20.5	20	20	18.5	18.5	21	237
乗車人員（人／月）	1,180	1,028	1,101	1,258	1,077	1,073	1,123	1,029	993	847	767	884	12,360
日平均乗車人員（人／日）	59.0	55.6	53.7	57.2	58.2	56.5	54.8	51.5	49.7	45.8	41.5	42.1	52.2

令和2年度実績

	4月	5月	6月	7月	8月	9月	10月	11月	12月	1月	2月	3月	計
運行日（日数）	20.5	18.5	22	21	19	19	24	21	22				187
乗車人員（人／月）	676	685	972	915	906	882	1,192	1,064	1,056				8,348
右回り	676	685	972	915	906	882	1,000	876	855				7,767
左回り	—	—	—	—	—	—	192	188	201				581
日平均乗車人員（人／日）	33.0	37.0	44.2	43.6	47.7	46.4	49.7	50.7	48.0				44.6

