



実は暮らしやすい!  
ワタシが姫路を選んだ理由

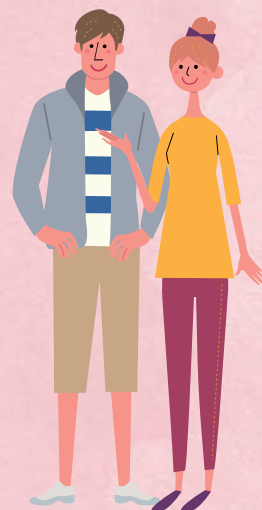
やっぱり  
いいね!

# 姫路

## Stay&Uturn

### のススメ

シアワセはいつも近くにある  
やっぱりいいな、地元暮らし!



# 自分の街は意外と知らない!?



都会の便利さも自然の豊かさも!  
「ちょうどいい」が心地いい!!



都会の便利さと自然の豊かさを併せ持つ姫路市。気候が温暖で災害が少ないのも魅力のひとつです。姫路市は、住宅情報サイトを運営する「LIFULL」がまとめた2019年「(住宅を買って)住みたい街ランキング」において2年連続で近畿圏1位に輝きました。姫路市を中心とした播磨地域の経済圏が確立しており、観光産業や駅前の開発によって地域経済が活性化し、さらに住みやすい街へと進化しています。リーズナブルな価格や地場産業が安定していることも人気の理由です。

2年連続!  
(住宅を買って)住みたい街

近畿圏1位

※出典:(株)LIFULL「2019年 近畿圏版 データを見た住みたい街ランキング」



育った街は温かい街。便利さも、優しさも、満点の姫路。

嬉しい時も悩んだ時も、家族や気心の知れた友人、ご近所さんがある地元だから安心。頼れる人々が周りにいるって何事にも代えがたい暮らしの財産です。



やっぱりいいね!  
姫路市

頼れる味方が  
いつもそばに  
いるから安心!



子ども達が”わくわく”夢を持って育ち  
子育て家庭が”にこにこ”笑顔あふれるまち!

姫路市は、妊娠期から子育て期にわたる切れ目のない支援体制を整え、安心して子どもを産み育て、子どもが明るく健やかに育つことのできるまちづくりを進めています。

1

妊娠から出産・育児まで  
切れ目のない支援体制で  
安心の子育てライフ!

2

子育て仲間がほしい!  
交流しながら  
学べる場がいっぱい!



詳しくは  
「子育てガイドブック」を  
ご覧ください!

3

働くママにも安心  
地域ぐるみで子育て応援!

4

ひとりでも悩まないで!  
あなたの子育てを  
専門相談員が全力サポート!

5

お魚や動物たちともふれあえる  
自然いっぱいの子育て環境!

わくわくチャイルド▼



子育て情報相談室 079-223-5640



国際観光都市・姫路!  
多くの都市や城との姉妹提携も。

姫路市は、世界遺産・国宝「姫路城」を中心に美しい街並みが形成され、城と駅の周辺にはコンベンション施設をはじめ、観光施設、宿泊施設、飲食土産店が点在し、国内外から多くの観光客が訪れる国際観光都市です。姫路市には6つの海外姉妹・友好都市と1つの姉妹城、1つの観光交流協定を結ぶ城があります。毎年夏休みには、市内の中高生が親善大使として派遣され、一般の家庭にホームステイをしながら異文化体験をしています。今秋、英国・北ウェールズのコンウィ城と姫路城との姉妹城提携を姫路市で行うことを目指して準備をすすめています。



© Crown copyright (2018) Visit Wales

# 実は姫路はとっても住み良い!



## ゆとりある暮らしで自分を大きく育む!

東京・大阪と比べて持ち家率が高く、しかも家賃が安い姫路市。これは、あなたのマイホームを実現できる可能性が高いことの証。生活設計が立てやすいのも魅力のひとつです。

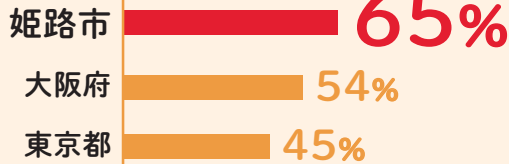
※出典:総務省 平成25年「社会・人口統計体系」

やっぱりいいね!  
姫路市

広くて安い  
マイホームなんて  
最高ね!



### 持ち家率



### 1住宅あたりの延べ面積(持ち家)

広い!!

姫路市	135.9m <sup>2</sup>	41.1坪
大阪府	101.5m <sup>2</sup>	30.7坪
東京都	90.6m <sup>2</sup>	27.4坪

### 居住専用住宅の1畳あたりの家賃

安い!!

姫路市	2,341円
大阪府	3,135円
東京都	5,018円

住まいを探す  
全国移住ナビ▼



## より安心して暮らせるまちを目指して、 地域医療を充実!

県立姫路循環器病センターと製鉄記念広畑病院を統合・再編し、「県立はりま姫路総合医療センター(仮称)」の整備を計画しています。12階建ての病院棟のほか、放射線治療棟、教育研修棟を備え、中・西播磨地域での高度専門・急性期医療を担う中核病院として、2022年の開院を目指しています。



やっぱりいいね!  
姫路市

もしものための  
充実した医療体制  
が安心!



## 豊かな文化の香りあふれるまち!

### 図書館数

兵庫県 **1位**

姫路市 15館

### 公民館数

兵庫県 **1位**

姫路市 65館

歴史的に豊かな文化的土壌を育んできた姫路市。瀬のけんか祭りなど昔ながらの文化も数多く残っています。さまざまな文化的な活動が盛んな姫路市では、図書館数や公民館数がなんと神戸市を抑えて兵庫県1位です。

※出典:文部科学省 平成27年「社会教育調査」



## 豊かな財政が支える 活気のあるまちづくり!

財政基盤の安定している姫路市では、ひめじ創生戦略、播磨圏域連携中核都市圏ビジョン、新市建設計画、行財政改革プラン、男女共同参画プラン、ひめじ健康プラン、子ども・子育て支援事業計画、観光戦略プラン、スポーツ推進計画、経済振興ビジョン、農林水産振興ビジョン、都市計画マスタープランなど各種計画を定め、政策を推進しています。

※平成29年度決算

### 市税

中核市  
ランキング **3位**/54市

姫路市 965億円

### 経常収支比率

中核市  
ランキング **5位**/54市

姫路市 86.1%

# 古くから播磨の拠点として発展!



## 盛んな経済活動が支える豊かな産業!

古くから播磨の拠点として発展してきた姫路市には地元発の企業がいっぱい。商業や工業など産業がバランス良く発展しています。小学3年生の社会の教科書にも約100ページにわたり、姫路市のご紹介されています。さまざまな分野から数多くの企業が進出していて、さらなる発展性が見込まれます。

※出典:総務省 平成28年「経済センサス活動調査」



## 姫路から世界へ!世界シェアトップを誇る製造品がこんなに!!

全国有数の製造品出荷額を誇る播磨臨海地域をはじめ、内陸部には中国縦貫自動車道や播但連絡道路沿いの工業団地を中心に、電気・一般機械等の多彩な企業が立地しています。国際拠点港湾の姫路港を有する姫路市は、ものづくり拠点として日本経済の重要な役割を果たしています。

こんなにもある!  
**世界シェア1位**

紙おむつ用高吸収性樹脂  
(株式会社日本触媒)

ピアノ用ハンマーフェルト  
(アンピック株式会社)

電動パワーステアリングシステム  
(三菱電機株式会社)

ディスプレイデバイス超精密貼合技術  
(フジプレミアム株式会社)

液晶ディスプレイ光学フィルム用酢酸セルロース  
(株式会社ダイセル)

窓口用紙幣硬貨入出金機  
(グローリー株式会社)

方向性電磁鋼板  
(新日鐵住金株式会社)

高精細プリント基盤用投影露光装置  
(ウシオ電機株式会社)

半導体封止材用エポキシ樹脂  
(日本化薬株式会社)

血球計数分野(機器・試薬・サービス)  
(シスメックス株式会社)

※2018年現在



## 独立するなら、やっぱり地元! 姫路は起業・創業支援が充実!!

姫路市では商工会議所と連携を図りながら、起業・創業を支援しています。無料のセミナーに加え、さまざまな支援制度があるので、あなたの夢を叶えるにはぴったりの街です。

例えば..

まちなか創業支援事業補助金

「創業支援事業計画」で位置づけられた「特定創業支援事業(創業セミナー)」による支援を受けた方が、中心市街地内で新たに开店される際に、内装工事費等の一部を助成。

やっぱりいいね!  
姫路市

姫路駅前に自分の  
お店を開くことも  
夢じゃない!

創業支援

姫路創業ステーション ▶



姫路市産業振興課 **079-221-2513**  
姫路創業ステーション **079-223-6557**



# 姫路だから叶う自分らしい働き方!



やりたい仕事で毎日いきいき!自分にあった働き方が見つかります!

さまざまな厳しい基準をクリアし、証券取引所で株式を売買できる上場企業。支店や工場が多いイメージですが、実は本社が姫路市にある上場企業はなんと15社!多様な働き方の導入や、仕事と生活の両立に特に先進的に取り組んだとして、兵庫県から表彰された企業もたくさん!いろんな企業があるから、高収入を目指したい人も、バランスを重視したい人も、やりたい仕事が見つかります。

姫路に本社がある  
上場企業

15社

WDBホールディングス株式会社	西芝電機株式会社
大和工業株式会社	ハリマ共和物産株式会社
山陽特殊製鋼株式会社	神姫バス株式会社
虹技株式会社	美樹工業株式会社
株式会社三機サービス	フジプレミアム株式会社
グローリー株式会社	三相電機株式会社
ヘリオステクノホールディング株式会社	株式会社山陽百貨店
株式会社西松屋チェーン	

※2018年現在

ワーク・ライフ・バランス  
表彰企業

15社

パナソニックエコソリューションズ池田電機株式会社	日高食品工業株式会社
株式会社エス・アイ	株式会社平野組
山陽特殊製鋼株式会社	西芝電機株式会社
ケイオー開発株式会社 フローラルイン姫路	株式会社マインズ
齊藤鋼材株式会社	株式会社あつる
社会医療法人財団聖フランスコ会姫路聖マリア病院	サントクコンピュータサービス株式会社
阿比野建設株式会社	株式会社姫路シティFM21
佐藤精機株式会社	

※2018年現在

他にもまだまだ!

兵庫県が発行している「高校生のための企業研究ガイド2018」でも姫路市の企業がたくさん紹介されています!

アンピック株式会社	山陽色素株式会社	姫路合同貨物自動車株式会社	ヤエガキ酒造株式会社
株式会社銀ビルストアー	ショーワグローブ株式会社	株式会社ヒメブラ	ヤマサ蒲鉾株式会社
株式会社御座候	株式会社ハマダ	株式会社本田商店	有限会社三晃商事
佐和鍍金工業株式会社	濱中製鎖工業株式会社		

ひょうご・しごと  
情報広場  
(企業ガイドブック)

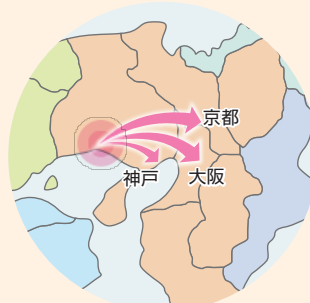
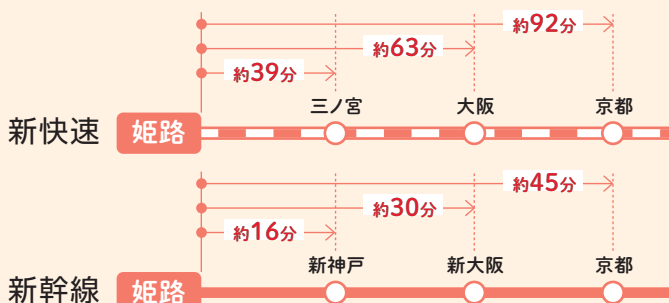


仕事を探す  
全国移住ナビ

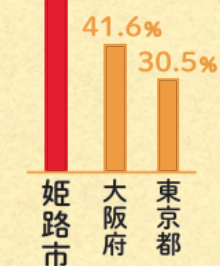


仕事も学校も地元、姫路から!  
近隣大都市へのアクセスが便利!

姫路市は、自宅から職場までの通勤時間が30分未満の人の割合が東京の約2倍も!通勤時間が短いから時間を有効活用でき、平日でもプライベートを大切に過ごすことができます。また、車通勤が多い姫路市ですが、JRの「新快速」や「新幹線」を使えば、神戸や大阪、京都にも通勤・通学範囲が広がります。



通勤時間が  
30分未満  
59%



※出典:総務省  
平成25年「社会・人口統計体系」



定期券を使えば、新幹線もぐっとおトクに!

姫路～新大阪

通学定期券代 1ヶ月/55,080円

※通勤定期券代は1ヶ月/76,220円

※2018年12月現在

やっぱりいいね!  
姫路市

仕事の日だって  
プライベートを  
満喫できる!

# レジャーにグルメにスポーツも!



数多くの国宝や重要文化財、伝説を有する  
姫路のシンボル、姫路城!



日本の城として、初めてユネスコ世界遺産に登録された「姫路城」。平成29年度は約182万人(うち外国人は約34万人)が入城しています。国宝にも指定されている真っ白な城壁の美しさや渡櫓で結ばれた5層7階の大天守と小天守3棟の存在感は圧巻です。



3年連続!

世界最大の旅行サイト「トリップアドバイザー」

旅好きが選ぶ!

日本の城ランキング2018

第1位



姫路駅周辺に都市機能が集積!商業施設も充実!!

姫路市は、都市機能が駅周辺にコンパクトにまとまったちょうどいい街です。姫路駅ビル「ピオレ姫路」や複合商業施設「テラスノ姫路」、それに快適な駅前広場などが整備され、姫路駅周辺は大変充実しています。

やっぱりいいね!  
姫路市

便利な都市機能が  
駅周辺にぎゅっと  
コンパクトに!

## 姫路駅周辺開発エリア

### 北駅前広場

芝生広場やキャスルガーデン、連絡デッキが整備されより使いやすく。



### 南駅前広場

ゆったりした歩行者空間に、屋根を設け、雨に濡れずに乗り換えが便利に。



### ピオレ姫路

JR姫路駅に隣接したショッピングセンター。グルメから姫路のおみやげも揃います。



### テラスノ姫路

シネマコンプレックス(12スクリーン)を備えた複合商業施設。



### 姫路市文化コンベンションセンター

約2,000席の大ホールをはじめ、展示場、会議施設、スタジアム等も。2021年秋オープン予定。



### 県立はりま姫路総合医療センター(仮)

高度専門・急性期医療の提供等を進めるために新設。2022年度上期開院予定。



1年で463件!イベントがとにかくたくさん!!



姫路市では、公共空間を利用したイベントの開催を推進しています。平成29年度には、中心部で463件のイベントが行われました。姫路駅北駅前広場の利活用が定着し、週末だけではなく平日においても、音楽ライブや物産展など、多彩なイベントが行われています。また、商店街では、季節に合わせたイベントやイルミネーションなど従来からの定型的なイベント以外の新たな取り組みも始まっています。さまざまなイベントの開催でさらに盛り上がる、姫路市に注目!!



魚介や和牛からソウルフードまで絶品てんこ盛り!

坊勢サバなど新鮮な海の幸から、西播磨の自然で育った姫路和牛まで。ソウルフードだって他じゃ真似できない!これが食べられない生活なんて想像できませんよね。

やっぱりいいね!  
姫路市

愛すべき地元  
ソウルフードが  
たくさん!

姫路おでん



ひねぼん



えきそば



アーモンドトースト



# こんなゼイタクは姫路だから!



## 飲食店から百貨店まで! バラエティ豊かなお店がいっぱい!!

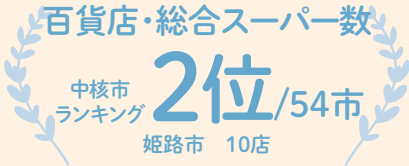
姫路市は飲食店や小売店、百貨店など、お店の数がとにかくたくさん!  
グルメもショッピングも地元でだって目一杯楽しめます。

※出典:総務省 平成26年「経済センサス基礎調査」



やっぱりいいね!  
姫路市

定番も隠れ家も  
おしゃれなお店が  
たくさん!



## スタジアムを包み込む、熱き不滅の地元愛!

地元クラブチームのサポートで地元愛を再確認。バレーボール、サッカー、気がつけば応援しているのは何故!?

バレーボール



### ヴィクトリーナ姫路

Vリーグに所属。元全日本代表キャプテンの竹下佳江さんが監督を務める日本初のプロバレーボールチーム。

サッカー



### ASハリマアルビオン

なでしこリーグ所属。ピッチを疾駆する美しき巨人たち。「地域を1つに」をスローガンにしたチーム運営を進めている。



## 一年を通して飽きない楽しさ。 海と山をまとめて制覇!

名所旧跡や四季の景勝地が随所にあふれる姫路市。中心市街地からちょっと足をのばすだけで、家族で楽しめるサファリパークやアクティブなマリンスポーツなど、さまざまなレジャーが楽しめます。さすが姫路市は遊びの宝庫。

やっぱりいいね!  
姫路市

遠出せずに遊べる  
から、子連れでも  
らくらく!

サイクリング

播磨の山・海・田園などさまざまな風景を楽しむコースを設定。レンタルサイクルもあって、休日は自然を満喫できる。



姫路セントラルパーク

サファリパークと遊園地を併設したテーマパーク。夏はプール、冬はアイススケートも楽しめる。



マリンスポーツ

家島諸島では、ウィンドサーフィンやカヌーで海を満喫。遊んだ後は、瀬戸内海の採れたての魚介を味わって。



仕事も子育ても自分らしく楽しみたい!

# 姫路・東京 ライフスタイル比較

姫路と東京、どちらも2人の子どもを育てるワーキングマザー。  
 姫路での両立は気持ち的にも経済的にもゆとりある生活ができそうですね。

## 1日シミュレーション

**姫路**

両実家が近いので  
日常的にサポート  
してもらえる

マイホームで  
家族4人暮らし

ママ  
長女  
小学生  
次女  
保育園児  
パパ

**東京**

両実家が遠いので  
日常的なサポートは  
お願いできない

分譲マンションで  
家族4人暮らし

**平日編**

6:15 起床・朝食準備

7:00~ 子どもを起こす・朝食  
7:45~ 長女の見送り

通勤時間 25分

8:20~ 次女を預け会社へ  
8:45~ 出社・仕事

マイカーだから  
ストレスなし!

打ち合わせ  
企画書作成

12:00~ 会社近く  
のお店でランチ  
13:00~ 仕事

ランチスポットも  
たくさん!

17:00~ 退社・子どもの迎え

18:00 帰宅・夕食準備  
18:30~ 夕食

19:15~ バスタイム

20:15~ 子どもの  
寝かしつけ  
21:00~ 洗濯・明日の準備

祖母宅で  
いただくことも!

22:00~ リラックスタイム  
23:00 就寝

**休日編**

6:00

7:00 起床・朝食準備  
7:45~ 子どもを起こす・朝食

8:00

9:30~ サイクリングへ  
自転車でも  
自然を体感!

10:00

12:00~ バーベキュー  
家族みんなで  
バーベキュー!

14:00

15:00~ カフェで休憩

16:00

17:00 帰宅  
17:30~ 夕食準備

18:00

18:30~ 夕食

19:30~ バスタイム

20:00

20:30~ 子どもの寝かしつけ  
21:00~ 洗濯・明日の準備

ゆったりバスタイム!

22:00~ リラックスタイム  
23:00 就寝

**平日編**

5:45 起床・朝食準備

6:30~ 子どもを起こす・朝食

7:45~ 長女の見送り

通勤時間 50分

8:00~ 次女を預け会社へ  
8:50~ 出社・仕事

通勤ラッシュが  
スゴイ!

メールチェック  
データ処理

12:00~ 会社近く  
のお店でランチ  
13:00~ 仕事

書類作成  
ミーティング

17:00~ 退社・子どもの迎え

18:15 帰宅・夕食準備  
19:00~ 夕食

19:45~ バスタイム

20:45~ 子どもの寝かしつけ  
21:00~ 洗濯・明日の準備

21:30~ 洗濯・明日の準備

22:30~ リラックスタイム  
23:30 就寝

**休日編**

6:00

7:00 起床・朝食準備  
7:45~ 子どもを起こす・朝食

8:00

9:30~ レジャー  
施設へ  
バスや電車だと  
行くだけで一苦労!

10:00

12:00

12:30~ フードコートでランチ  
13:30~ ショッピング  
人込みでは  
迷子に注意!

14:00

15:00~ カフェで休憩

16:00

17:00 帰宅  
17:30~ 夕食準備

18:00

18:30~ 夕食

19:30~ バスタイム  
常備菜を  
作り置き!

20:00

20:30~ 子どもの寝かしつけ  
21:00~ 洗濯・明日の準備

22:00~ リラックスタイム  
23:00 就寝

姫路の  
平日 短い通勤時間とマイカー移動で  
朝と夕方にゆとりがある!

姫路の  
休日 家族みんなで自然を満喫!





## 姫路

**支出が急増!**  
生活費はしっかり一人前。

**憧れのマイホーム!**  
一戸建てなら物音を気にしなくていいから子供ののびのび!



大都市圏ほど高くないが  
**教育費とローン**が家計を**圧迫!**

2人の学費で、生涯最大の出費!  
これまで出費を抑えたおかげで  
**なんとかクリア!**

教育費や仕送りがいらなくなり、  
生活にゆとりができる。  
**老後に向けた貯蓄を開始!**

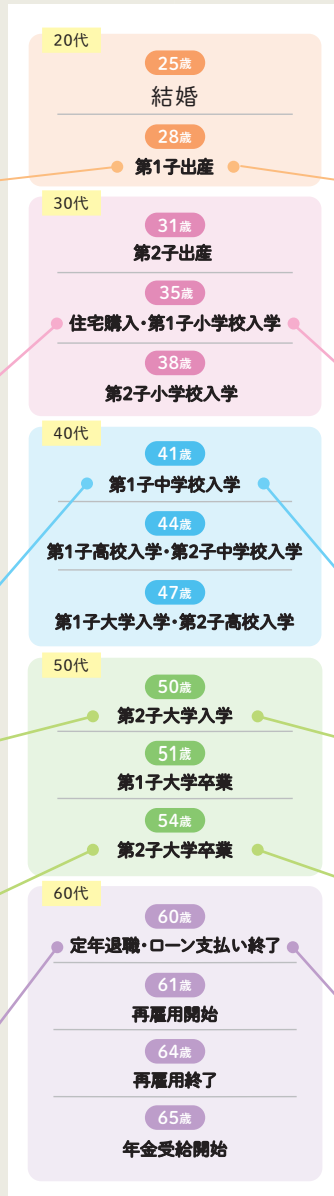
収入大幅ダウンもローンを払い  
終えてるから**家計は安心!**

**80歳時の資産残高**  
**5,290万円**

・世帯収入 … 45,930万円 ・教育費 …… 2,388万円  
・世帯支出 … 40,640万円 ・住宅費 …… 4,590万円

## 生涯シミュレーション

( 25歳で結婚、子ども2人、共働きの場合 )



## 東京

**支出が急増!**  
生活費はしっかり一人前。

**分譲マンションを購入!**  
ローンに加え共益費と管理費が  
毎月必要で家計を圧迫。

**高い教育費とローン**で  
家計は**赤字**に!

2人の学費で、生涯最大の出費!  
**家計は火の車に…**

子供が独立。  
**老後に向けた貯蓄を開始!**

収入が大幅ダウン!  
ローンを払い終えても毎月かかる  
**共益費と管理費がイタイ!**

**80歳時の資産残高**  
**3,739万円**

・世帯収入 … 58,750万円 ・教育費 …… 3,643万円  
・世帯支出 … 55,011万円 ・住宅費 …… 13,582万円

参考

( 30歳で結婚した場合の  
80歳時の資産残高 )

**姫路 3,371万円 / 東京 1,348万円**

子どもが独立したと思ったらすぐに定年退職。老後の貯蓄ができる時期が短いのがデメリット!

※このシミュレーション結果は国の統計等から推計した内容であり、収入・支出の状況により大きく変動する可能性があります。

※収入は全国・全業種平均賃金モデルにより地域毎の統計値を適用しています。※東京の教育費は中学校から私立を、姫路の教育費は大学から私立を選択しています。

監修:東京海上日動火災保険株式会社

# 姫路の未来はこの手で創る!

## interview 01



育った街をもっと元気に!  
それが私の原動力!!

神姫バス株式会社  
人事部人事課  
井上 佳奈さん

姫路市出身

大学は神戸市へ(自宅通学)

姫路市で就職

### 姫路での休日の過ごし方

子どもの頃に訪れた地元の動物園や水族館、星の子館、書写山などへ。大人の視点だと違った面白さが発見できます。友人たちとのカフェ巡りも楽しい。



### 駅前だけでなく姫路の街全体をもっと活気づけていきたい。

神姫バスに入社した理由は、バス事業以外にも住宅・商業施設やレジャーサービス、旅行、アグリなど色々な事業を展開していて、姫路を中心に街の活性化に貢献できる会社だと感じたからです。

ずっと姫路で育ってきて、そんなに住みにくいと思ったことはありませんが、駅前が盛んになる反面、私の住む所は交通の便もまだ十分とは言えません。でも、駅前のような発展がもっと広い地域にまで進めば、人が来て、それぞれの街が楽しくなり、姫路全体が盛り上がっていくはず。

私自身は入社一年目で、今は人事部に所属。先輩方に優しく教えていただきながら従業員の皆さんがより安心して働けるようサポートする業務に携わっています。やり甲斐を話すにはまだ早いかも知れませんが、これからの職場環境づくりなどの取り組みに参加していると仕事の楽しさを感じますね。

将来は、神姫バスの一員として、幅広く展開する事業を通じ、姫路の街をより良くしていく力になることが目標です!

### 家族や友人が近くにいと安心感が全然違う。

姫路で暮らしていると、色々良いことがあります。地元の友人にすぐ会えるので、仕事終わりに気軽にご飯に行けるし、予定も合わせやすい。それに、今は実家から通勤できるので、新社会人として不安を感じる時でもすぐに相談できる家族がいることが支えになっています。気持ちに余裕がなかったり疲れてしまった時は家事をお任せすることもできる。つい甘えてしまうところは反省点ですけど…。結婚して子育てする時も、実家が近くにあるだけで、全然安心感が違うのかな、と思います。

これから就職を考えている方へ、地元姫路で働くのはとてもおすすめです。一緒に姫路を活気づけて、住み慣れた街で安心して未来に踏み出しましょう。

# 地元に残るワタシ流ライフストーリー!!

## interview 02



仕事で頑張れるのは地元だから！  
メリットしか感じませんね!!

姫路ケーブルテレビ  
株式会社  
営業部  
原 恵子さん

姫路市出身

大学は神戸市へ

姫路市で就職

### 姫路での休日の過ごし方

ものづくりなどの子ども向け体験イベントによく参加します。温泉好きなので夢前に行ったり、夏は日本海の方にも。姫路を拠点にして色々楽しんでいます。



### 子育ての経験を仕事に活かして。 支えてくれるのは近くの両親。

私は子どもが3人いるのですが、産休・育休を3回にわたって取得した経験から、マニュアルの大切さ、子どもがいる状態で働くことの大変さを痛感するようになりました。

1人目を出産した9年前は、産休・育休取得の前例が1例しかなく、社内の体制も整っていませんでした。3人目が生まれた時に時短勤務という制度ができたのですが、それまでは育休後そのままフル復帰をしていたんです。

現在はすごく復帰もしやすくなったと思いますが、それでも子育て中は急に何か起きることが少なくありません。有難いことに私の場合は地元で働いていて、主人も姫路で、近くに親がいる。すべてを親に委ねている状態で勤務できるのは大きいですね。いなかったらこうやって働いているかっていうとちょっと自信がありません。そこはやっぱり地元の強みで、私はメリットしか感じませんね。

急な休みは病気や介護などで、誰でも起こり

得ること。今はすべての人が働きやすい環境づくりを目指し、カスタマー担当として情報管理を行う傍ら、社内マニュアルの作成や業務改善の検討、新サービスのワーキンググループに参加しています。

### 大切な家族とずっと地元。 姫路はすごくバランスが良い。

もともと姫路で働きたいと考えていました。子どもができてからは特に、姫路に住み続けたいという思いが強くなりました。産休・育休取得も当たり前になってきて、若いうちに休んで復帰後のキャリアを大切にしたり、休むまでにしっかり働いたり、自由に選べると思います。それでも両立は大変。キャリアを積みたい女性にこそ、地元で働くことをお勧めしたいです。

姫路は都会でもなく田舎でもなく中途半端、と思うかも知れませんが、住んでいるとそれがちょうど良い。買い物に困ることもなく、郊外には味覚狩りやものづくり体験のスポットなども多く、子育てするにもとてもバランスの良い街だと思いますよ。

# interview 03



認定こども園  
学校法人真愛学院  
真愛幼稚園

R.K.さん(左)

姫路市出身

大学で神戸市へ

姫路市で就職

Y.K.さん(右)

姫路市出身

大学で神戸市へ

姫路市で就職

**出産後、仕事を続けて  
いくならやっぱり地元が一番!**

**Y:**私はほんとに地元の人間で、この園の出身。実習もここにさせてもらったんです。前は都会に魅力を感じていて、神戸の大学に進んだんですが…。遊ぶのには良いんですけど、暮らすとなると実家の方が有り難かったり、仲のいい子はみんな姫路近辺で家庭を持っていたりするので、今はここにいるのが自然かな、と。

**R:**実家を出ないで欲しいという両親の希望もありましたし、就活で大学の先生から姫路にすごくいい幼稚園があるって聞いてー。

**Y:**私は産休、育休を経て復帰したんですけど、家庭との両立は何かと大変です。でも、みんなの協力があって。旦那さんも地元なので両方の両親に助けてもらえるのは大きいですね。仕事が長引いた時の子どものお迎えや、熱を出した時、それにご飯をお願いしたりも。地元だから続けられるというのはありますね。出産・子育ての経験は、考え方だったり、お母さんたちの悩みを理解できたり、仕事にもプラスになっています。

**地元ならではの人のつながりと姫路らしい  
大らかな自然の中で。**

**R:**今、学年主任をやっていて、自分の中ではプレッシャーを感じることもあります。そんな時は、まず同業者の友だちに相談するんですが、地元なので他の職種の友人と話す機会も多くて、色んな立場の考えを聞いていると自分の悩みがそれほどでもないと思えてきたり、新しい発想が得られたり、良いリフレッシュになります。

**Y:**姫路の良さという点では、自然の多さも魅力。子どもとあぜ道を散歩したり、河原でバーベキューをしたり、お花見もすぐ近くでできたり。子育てにとっても向いていると思います。あと子どもはアンパンマンミュージアムが好きで、神戸までいつでも行けるので助かります。

**R:**園では年長になると姫路城への遠足や公共施設の見学、山登りなど色々な体験学習に行くんですが、こういうのも都会ではなかなかできないと思うので、もっともっと体験の場を増やしていきたいです。

**Y:**のびのび楽しく子どもたちを育てていけたら良いですね。

### 姫路での休日の過ごし方

**R:** 姫路駅周辺のショップを巡ったり、神戸、大阪、京都へ足を延ばしたりアクリティブに。駅もバイパスも近いので県外へもラクラク。

**Y:** 子どもと近場の公園へ。姫路は公園がたくさんあります。

# interview 04



医療法人社団  
石橋内科  
広畑センチュリー病院・看護師  
**北堀 真由美さん**  
石橋内科・看護師  
**清久 友香さん**

結婚して夫の地元・姫路へ!  
他県出身だからわかる、姫路の魅力!!

## 北堀さん(左)

県外出身

夫の転勤で姫路市へ

姫路市で転職

## 清久さん(右)

県外出身

結婚で姫路市へ

姫路市で転職

### 新しい環境の中で見つけた自分らしく働ける職場。

**清久:** 私は結婚を機に姫路に来ました。面接時に、私に合った働き方を一緒に考えてくださったのがとても印象に残っています。子育てを経験された先輩が多く、いつも親身になってくださいます。切迫早産で早めに産休に入ることになった時も、不安な中でも優しく声をかけてくださり、安心して休むことができました。

**北堀:** 私は以前は県内の別の市に住んでいたのですが、主人が単身赴任することになり、3人の子どもの育児を一人するのは難しいということ

で、姫路の主人の実家に引越して来ました。この病院を選んだのは、託児所が併設されていたからです。両親が高齢なこともあり、求職活動をする上で託児所は必須の条件でした。家族で参加できる行事もたくさんあるので、託児所を通じて家族ぐるみの付き合いも広がります。

**清久:** 当院では禁煙外来に力を入れていて、精神面からも禁煙をサポートできるように努めています。実家のある広島と比べると坂道が

少なく、子どもと自転車通勤を楽しんでいます。平成30年7月豪雨では、実家は無事でしたがとても悲惨な状況で。姫路は過去に大きな災害が少ないというのも魅力に感じます。

### 子どもたちとたくさんの交流を楽しみながら、私自身も成長。

**北堀:** 姫路に住んで感じるの、近所のおじいちゃん、おばあちゃんがよく見守ってくださること。気さくで、ノリも良く、すごく温かい。また、以前はアパート暮らしだったのですが、姫路では戸建ということもあり子どもたちもいつものびのび楽しそうに遊んでますね。やんちゃな男の子が3人。姫路はすごく住みやすいです。

**清久:** 育休中には色んな子育てイベントに参加しました。おかげですごく友だちが増えましたね。子育てで不安に思うことも、保健師さんなどから「大丈夫」と言われるとすごく安心できるんです。姫路は、そういう交流の場やサポートが豊富です。ちょっと大きくなったら姫路科学館や水族館もあり、とても子育てがしやすい。姫路で子育てをして、私自身も世界が広がった気がします。

### 姫路での休日の過ごし方

- 清久:** 子どもとよく行くのは星の子館やこどもの館。お弁当を持って公園にも。今年はお祭り巡りも楽しみました。
- 北堀:** まだまだ知らない姫路の魅力を探索中です。

# interview 05



グローリー株式会社  
海外カンパニー 開発統括オフィス  
開発統括部 流通開発部  
秋田 健一郎さん

子どもの頃からの夢を地元で!  
出会いは姫路にありました!!

姫路市出身

大学は愛知県へ

姫路市で就職

## 姫路での休日の過ごし方

ゴルフやスノボ、自転車を楽しんでいます。始めたのは就職で姫路に戻ってから。都会の便利さと自然の豊かさの絶妙なバランス感が姫路の魅力ですね。



## 最先端のモノ作りパワーを 姫路から世界に、次代に発信。

子どもの頃からロボットコンテストを見るのが好きで、大学時代には工学部で実際にロボコンをやっていました。

入社した姫路のグローリーは、国産初の硬貨計数機やたばこ販売機などを開発し、現在では世界100か国以上に製品やソリューションを展開するグローバル企業です。製品の形はロボットではないですけど、中身を見ていくと似ているんですね。現在私は、海外向け製品のソフト設計でチームリーダーを務めています。設計の仕事をしていて、まだまだ経験が必要、と感じることは多いですが、モノ作りをして自分が思ったように機械が動くと、やっぱり嬉しい。リーダーとしてもみんなが信頼してくれているのでやり甲斐を感じています。あと、私の担当は海外向け製品なので普段の市場で直接見る機会はないですが、グローリーの製品は日本でも使われているので、見かけると嬉しいです。今はまだ自分が

レベルアップしていく時だと思っているんですけど、最終的には自分が作ったモノや資料を見て後輩が成長できたり、頑張れたりするようなモノを残したいですね。

## 姫路城だけじゃない。 若い力で姫路に新たな活気を。

就活の時は仕事の内容が優先で、勤務地にこだわりはありませんでした。地元なのでグローリーは知っていましたが、そういう会社もある程度の認識でした。調べてみると、なんか面白いことやってるなって。結果的に、いい企業と地元で出会うことができました。姫路ということで祖母は喜んでいましたね。今は車通勤なので、帰りに行きたい場所へ行くなど、時間を有効活用できています。姫路には姫路城という自慢できるものもあるし、海でも山でも遊べ、神戸や大阪も近い。姫路を拠点にするととても便利で快適です。一緒に姫路をもっと自慢できる良い街にしていきたいです。

# interview 06



虹技株式会社  
鉄鋼事業部  
藤尾 和樹さん

やり甲斐ある仕事と住みよい環境!  
生涯姫路が良いですね!!

- 姫路市出身
- 大学も姫路市
- 姫路市で就職

姫路での休日の過ごし方  
.....  
家の周りに自然が多いので家族でのんびり寛いだり、姫路駅周辺へショッピングに出かけたり。子どもは姫路動物園や水族館に連れて行くと喜びますね。



## 大学、就職…自分らしさを活かせる場所は、いつも姫路。

姫路出身で大学も姫路市内。就活時も地元から遠い所で働く気はありませんでした。大学で勉強していたのが金属材料に関するものだったので、それが活かせる会社を近くで探して、虹技に。鉄鋼事業を柱に機能材料分野、プラント・装置分野など多角的な事業を展開していて、私は鉄鋼関連の会社が設備として使うロールという製品の技術サービスを担当しています。お客様からの要求に合わせてスペックを検討し、製造現場に仕様を伝えます。納入後はアフターフォローを行っていきんですが、ロールというのは実際にお客様が使っていないと成績がわからないところがあって、消耗品などで交換して使っていくんですけど、長持ちしたとか、最後までトラブルがなかったとか…。狙い通りのものができたり、使ったお客様から「ありがとう」と返事をいただいた時はやり甲斐を感じます。

そうしたお客様の評価や要望を活かして製品や技術、品質などの提案・開発にも携わっています。質の高い製品と技術サービスで世界が注目する虹技ブランドを確立したいですね。

## 慣れ親しんできた環境がストレスから解放してくれる。

虹技は技術職での採用だと姫路から通勤することがほぼなく、それも選んだ理由のひとつでした。東京の会社からも話があったのですが、遠いから、と辞退。大学の友人の多くも県内で働いていて、近いので今も交流があります。それに、地元の文化・行事に関わりながら生活できるのも良い。慣れない土地で仕事をするよりもストレスが少ないことはメリットだと思います。最近では姫路駅周辺に色々新しい所が増えておしゃれになっていますし、おいしい料理屋さんなども多い。一人暮らしをする人も、中心部から少し離れると家賃や駐車場代が安い。姫路は住みやすい街だと思います。私は、生涯姫路で暮らすつもりです。

## 姫路市での生活に関するお問い合わせ一覧

### 定住・移住全般

姫路市地方創生推進室…………… 079-221-2834

カムバックひょうごセンター…………… 078-360-9971

### 子育て

姫路市子ども支援課子育て情報相談室… 079-223-5640

### 住まい

姫路市住宅課(空き家バンク)…………… 079-221-2637

### 働く

姫路市労働政策課(就職面接会の情報)…………… 079-221-2094

ハローワーク姫路(求人情報)…………… 079-222-8609

### 婚活

ひょうご出会いサポートセンター…………… 078-891-7415

KRD8出演!



## 動画で“楽しく” 姫路に住む良さがわかる!

姫路市のご当地アイドル「KRD8」のメンバーが、姫路での暮らし、仕事、レジャーなどについての魅力を発信!あなたの知らなかった姫路がきっと見つかる?!ぜひご覧ください!

ひめじ動画チャンネル▼

YouTubeで  
動画公開中!

