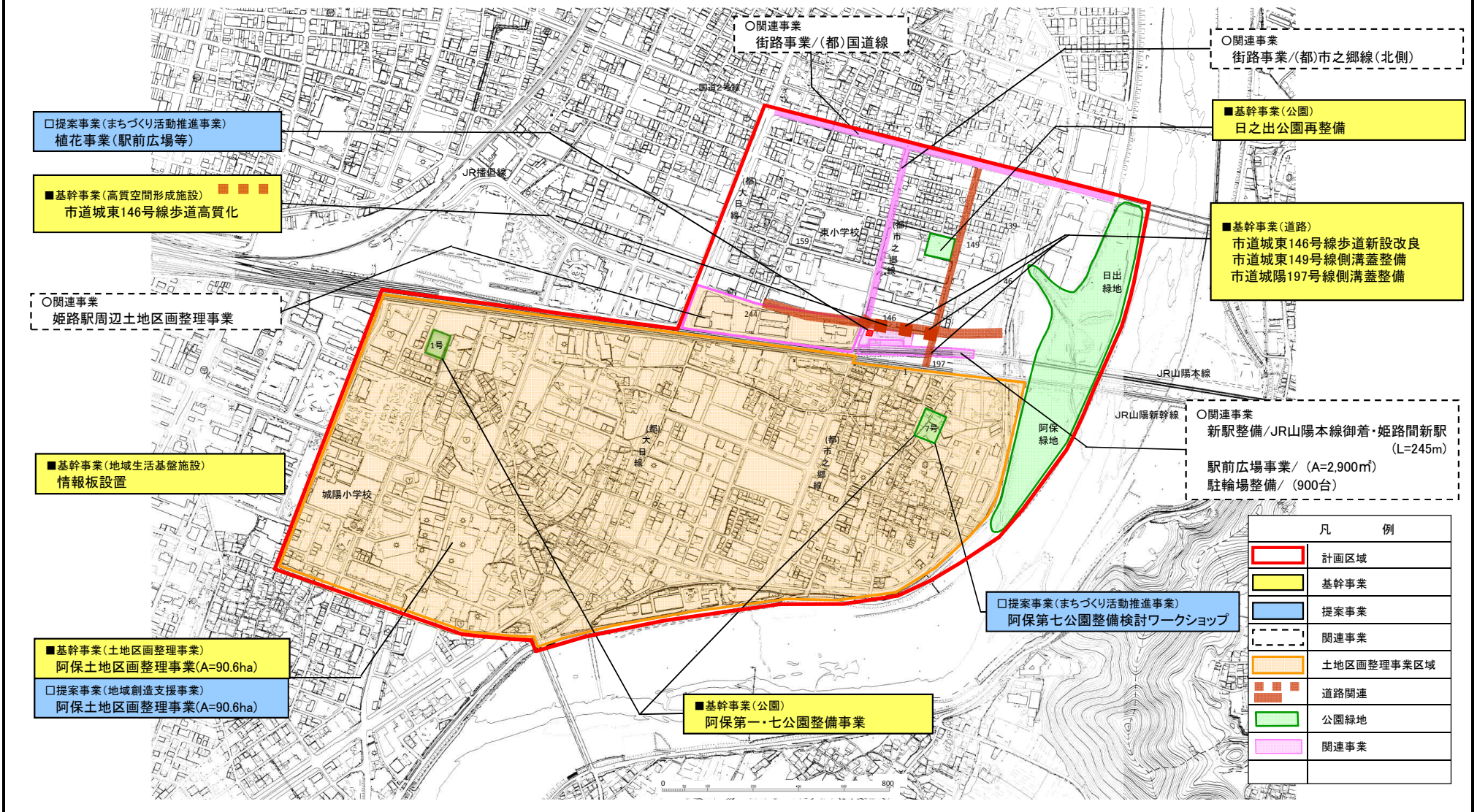


姫路東部新駅周辺地区(兵庫県姫路市) 整備方針概要図

目標	～愛着と誇りあるまちの創生～	代表的な指標	地区内世帯数 (世帯)	1,844	(25年度) →	2,000	(30年度)
	新駅を中心とした ①潤いある街なか生活空間の形成 ②安全便利な交通結節点の形成		南北通行者数 (人/peak3h)	162	(25年度) →	300	(30年度)
			アダプト団体数 (団体)	0	(25年度) →	2	(30年度)



凡 例	
[Red Outline]	計画区域
[Yellow]	基幹事業
[Blue]	提案事業
[Dashed]	関連事業
[Orange]	土地地区画整理事業区域
[Brown]	道路関連
[Green]	公園緑地
[Pink]	関連事業