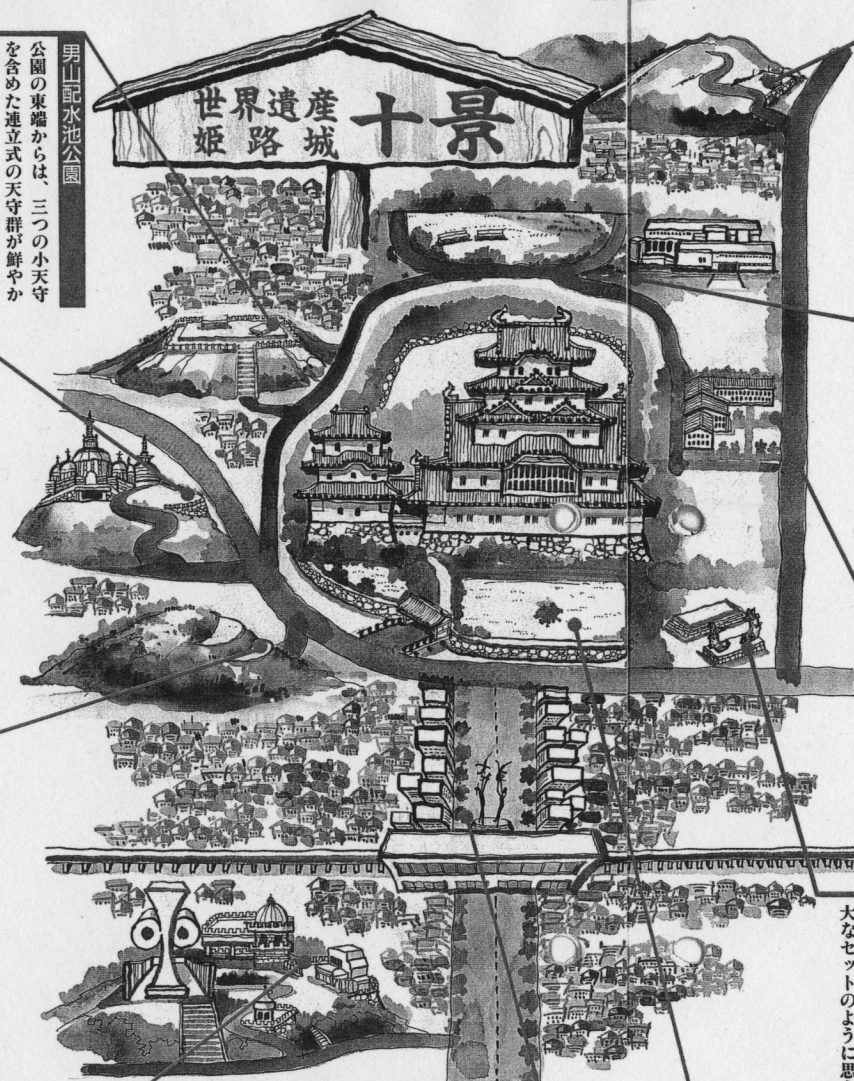


姫路城

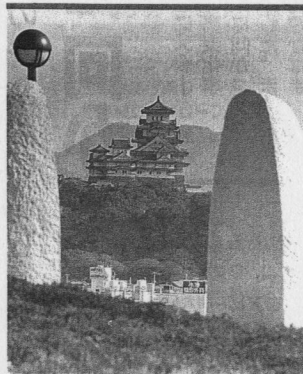
市内10か所

ビューポイントを見つけて

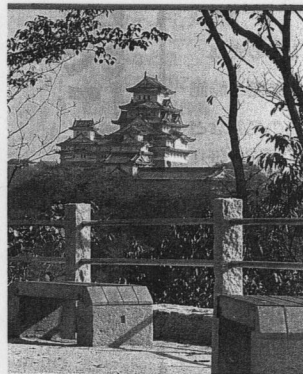
それぞれの場所、それぞれの美



男山配水池公園
公園の東端からは、三つの小天守を含めた連立式の天守群が鮮やかに迫ります



名市街
霊園高台公園からは、眼前に広がる市街地越しにそびえ立つ姿が立体的に迫ります



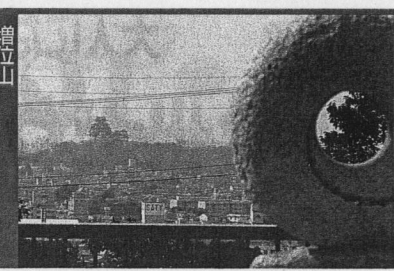
景福寺公園
展望広場東端からは、好古園越しに広がる西の丸と天守群の雄大な姿が



手柄山
緑の相談所前広場北側からは、近代的ビル群や鉄道との対比がユニークです



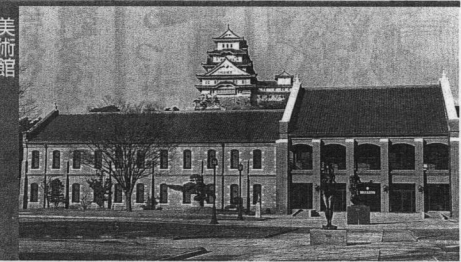
大手前通り
JR姫路駅中央口付近は、姫路の玄関口にふさわしく、大手前通りの正面に大天守がお出迎え



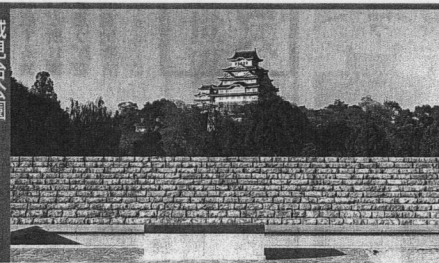
増位山
白国増位山線にあるポケットパークからは、山の間からのぞく天守群が花北地区越しに



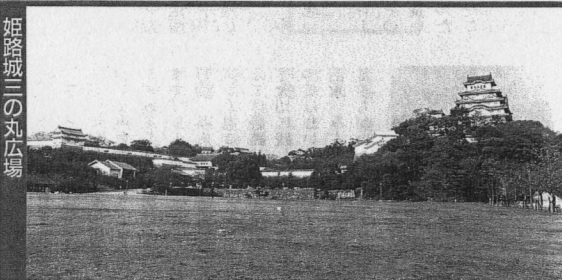
シロガネズミ記念公園
ふるさとの森からは、原生林の上に天守群の姿が。また県立歴史博物館の壁面にもお城が



美術館
前庭、正面入り口付近からは、赤いレンガの美術館越しにシャープな姿が望めます



城見台公園
噴水のあたりからは、安定感ある姿が。まるで舞台の上の巨大なセツトのように思えます



姫路城三の丸広場
広場の南端に立つと、本丸や西の丸など、姫路城独特の細張りが一望できます

世界遺産姫路城十景

姫路城の世界文化遺産指定を契機に、姫路城が最も美しく見えるビューポイントを募集したところ、多数の応募をいただきました(詳しくは19頁を)。今回決定した十か所は、いつでも気軽にながめていただける場所です。皆さんも散歩がてら、足を運んでみてはいかがでしょうか。