

令和6年度 春季企画展

入場無料

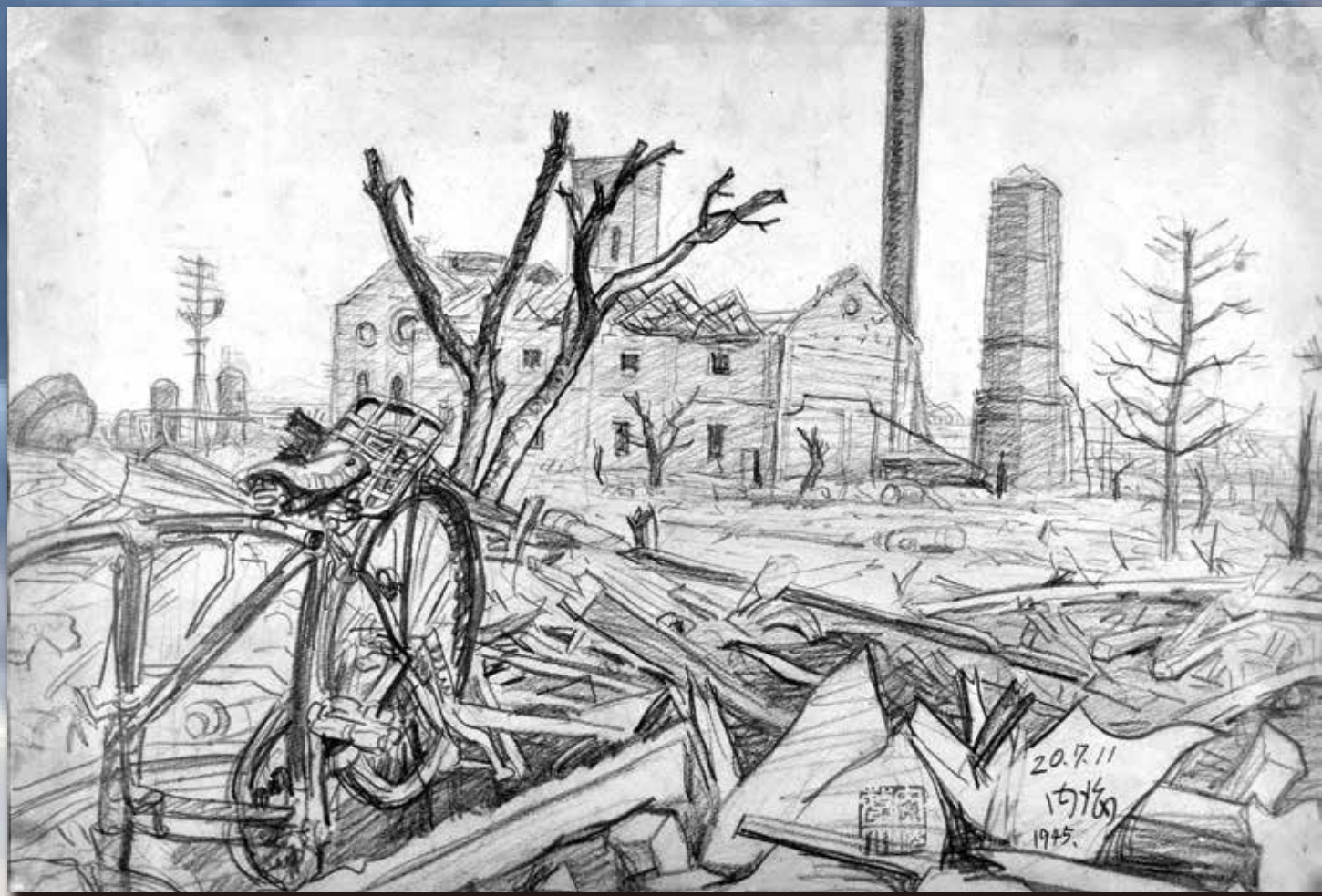
狙われた 川西航空機姫路製作所

—昭和20年6月22日の悲劇— 4月20日(土)～7月7日(日)

全国の航空機製作所が空爆され姫路製作所も標的となりました



川西航空機姫路製作所平面図



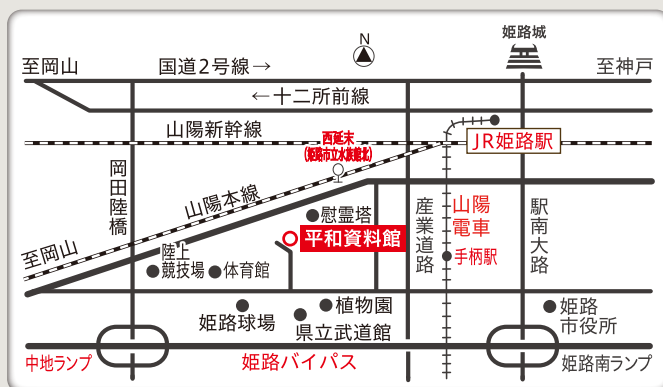
内海敏夫「川西航空機爆撃跡スケッチ」
協力：兵庫県立歴史博物館

4月21日(日) 戦争の記憶を聞く会(姫路空襲)
5月5日(日・祝) こどもの日《無料開放日》
6月22日(土)、7月3日(水) 姫路空襲の日《無料開放日》

HIMEJI HISTORICAL PEACE CENTER 姫路市平和資料館

所在地：兵庫県姫路市西延末475番地(手柄山山上)
TEL：079(291)2525 / FAX：079(291)2526
開館時間：午前9時30分～午後5時(入館は午後4時30分まで)
観覧料：[常設展] 一般250円、小・中学生50円(20人以上は2割引)
[企画展] 無料

休館日：月曜日(祝日の場合は翌日)
祝日の翌日(土、日、祝日を除く)
12月28日～1月5日



交通のご案内：電車→山陽電車「手柄駅」下車、西へ徒歩約15分
路線バス→(JR姫路駅南より)「西延末(姫路市立水族館北)」下車、山上へ徒歩約15分
自動車→姫路バイパス「中地ランプ」から約5分