

網干エリア

歴史散歩とロマンティックな工場夜景

郷愁を誘う歴史ある港街

動画も見てね！
→



姫路市
姫路駅
網干

様々な歴史の記憶をめぐる網干の港街。多くの古く珍しい建築物は散策に色を添えます。街歩きのクライマックスには工場夜景を。



勝海舟直筆の碑
かつかいしゅうじきひつのみ

稲香村舎誠塾
とうこうそんしゃまことじゅく

京極家網干陣屋
きょうごくけあぼしじんや

ダイセル異人館
いじんかん

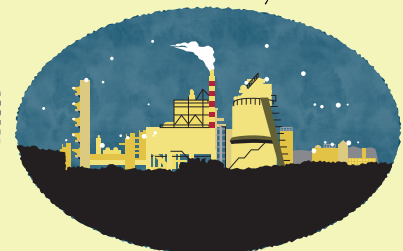
おすすめの
撮影ポイント

旧山本家住宅

黒壁塗りの望楼風の塔が高くそびえる旧山本家住宅の外観は、和風と洋風を融合した特徴的な建築が印象的。足をとめて時間旅行をお楽しみください。

■公開日/
土日祝日・年末年始(12月28日~1月5日)
お盆(8月12日~8月16日)以外
※現在、施設見学は休止中です。
■観覧料/無料

[網干エリアの]
一口コラム



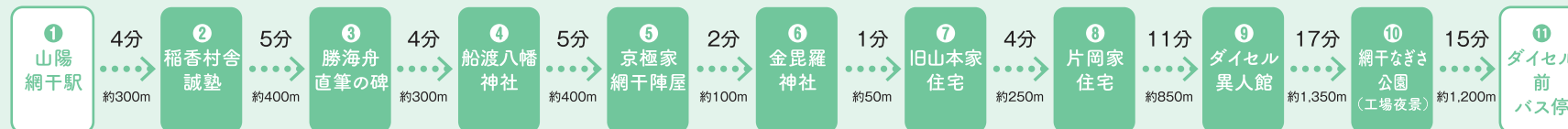
ロマンティックな工場夜景。

網干なぎさ公園は網干工場夜景の観覧ポイントのひとつ。中でも公園内の見晴台は高台でひらけているため絶好のロケーションです。

[網干のルート例] 散策距離 約5.2km

旧山本家住宅
きゅうやまもとけじゅうたく

■内覧日/毎月第1・第3日曜日
■内覧時間/午前10時~午後4時
■入館料/300円(中学生以上)



姫路駅から ①山陽網干駅へ 山陽電鉄本線大阪梅田(阪神線)行で「飾磨駅」へ/降車、網干線に乗り換え。山陽網干行で「山陽網干駅」下車(約25分)