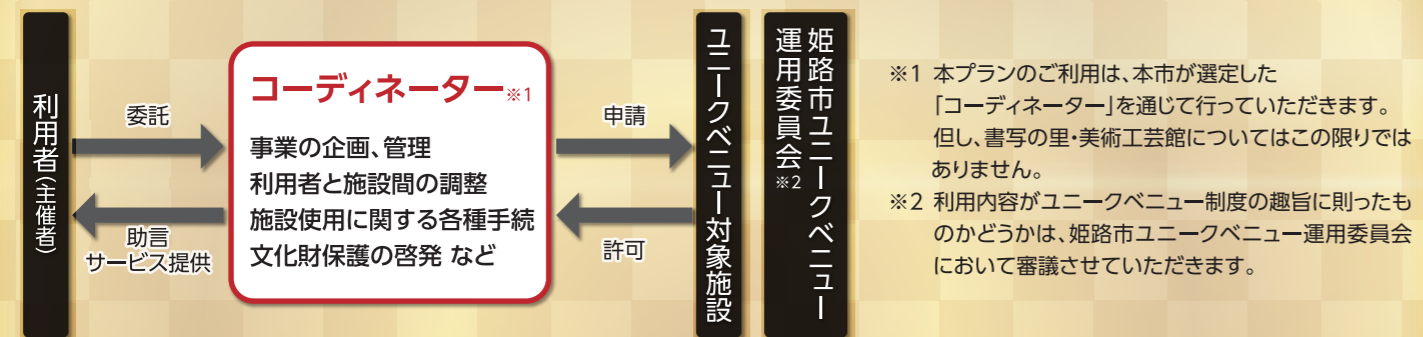


## 会場概要

施設	世界遺産 姫路城				⑤姫路城西御屋敷跡庭園 好古園	⑥姫路市立美術館前庭	⑦姫路文学館望景亭	⑧姫路市書写の里 美術工芸館
	①三の丸広場	②三の丸西高台	③三の丸大柱前広場	④二の丸広場				
種別	屋外	屋外	屋外	屋外	屋外・屋内	屋外	屋外・屋内	屋外・屋内
所在地	本町68番地				本町68番地	本町68番地25	山野井町84番地	書写1223番地
面積	約13,700㎡	約14,000㎡	約1,500㎡	約1,200㎡	約9,200㎡	約5,700㎡	約2,300㎡	約3,200㎡ (前庭・交流棟)
使用料金/日	半面250万円 全面500万円	50万円	50万円	150万円	50万円	50万円	12万円	12万円
飲食可否	可	可	可	不可	可	可	可	可
使用可能時間	16:00～21:00 17:00～21:00 (4/27～8/31)		閉城後～ 21:00		17:00～21:00 18:00～21:00 (4/27～8/31)	開館日 閉館後～21:00 休館日(原則月曜日) 9:00～21:00	開館日 17:00～21:00 休館日(原則月曜日) 9:00～21:00	17:00～21:00
ご使用不可日	12月29日・30日				12月27日～翌1月5日	12月25日～翌1月5日	12月25日～翌1月5日	休館日(原則月曜日) 12月25日～翌1月5日

※施設により、上記以外にもご利用いただけない期間を定める場合があります。  
※火器使用は原則不可。

## ご利用イメージ



## 対象となる事業

企業、学術団体等のレセプションパーティー、各種記念式典や大会、会議、新製品発表などの記者会見、展示会などを対象とします。なお、コンサートやショーなどの興行、販売を伴うイベントや不特定多数の方が広く参加する催事などは対象外としています。対象となる事業の詳細や使用条件等については施設ごとに異なります。

## アクセス

### 新幹線

博多	広島	岡山	姫路	新神戸	新大阪	京都	名古屋	東京
2時間	1時間	20分		15分	30分	45分	1時間20分	3時間

### JR新快速

大阪-姫路	1時間
神戸-姫路	40分

### 飛行機

関西国際空港: リムジンバス(直通)	2時間
大阪(伊丹)空港: リムジンバス(直通)	1時間20分
神戸空港: ポートライナー + JR	1時間



姫路市観光経済局観光コンベンション室  
〒670-8501 姫路市安田4丁目1番地  
TEL. 079-221-2064 FAX. 079-221-2101  
E-mail: convention@city.himeji.lg.jp

各施設の区域図やコーディネーター一覧など  
「ユニークベニュー HIMEJIプラン」の詳細については  
<https://www.city.himeji.lg.jp/kanko/0000005135.html>



城下町・姫路  
ここには特別なおもてなし空間があります

# ユニークベニュー HIMEJI プラン



HYOGO  
姫路  
MICE

Himeji JAPAN  
Monumental Meetings

Japan.  
Meetings & Events  
New ideas start here



姫路文学館は、建築家・安藤忠雄氏の設計により、城を借景に文学と対話する空間として設計されています。その敷地内にある国の登録有形文化財建築物「望景亭」は、芝生の庭の他、40畳の和室や茶室を備えた本格的な日本建築となっています。



### ⑦ 姫路文学館望景亭

面積 約2,300㎡  
使用料金 12万円/日



### ④ 姫路城 二の丸広場

面積 約1,200㎡  
使用料金 150万円/日



姫路城の有料区域内にあり、石垣と白壁に囲まれた広場からは、大天守の迫力ある姿を間近に仰ぎ見ることができます。国際会議に限定してお使いいただくことができる、大変貴重な歴史的空間です。



国の登録有形文化財である明治時代の建物を利用した赤レンガが美しい美術館で、背面には姫路城を東側から望むことができます。ユニークベニューの対象区域となる前庭は、ガス灯が設置され赤レンガのライトアップと共に美しい夜間景観を醸し出しています。

### ⑥ 姫路市立美術館 前庭

面積 約5,700㎡  
使用料金 50万円/日

## ユニークベニュー HIMEJIプランとは

姫路城は、日本で現存する最大規模の城郭建築であり、巧妙な縄張りや多様な石垣、連立する大天守、小天守、渡櫓など、日本の城の魅力が凝縮されています。

その美的完成度が、我が国の木造建築の最高の位置にあり、世界的にも他に類のない優れたものであることなどが評価され、1993年に日本で初めて世界遺産に登録されました。

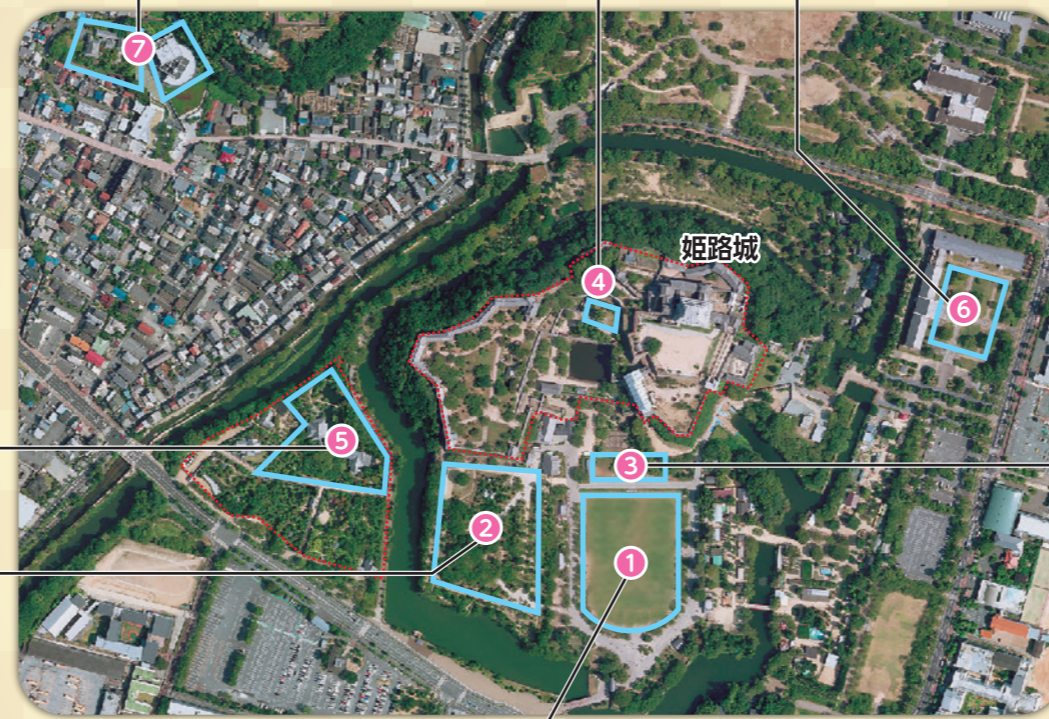
本プランは、「世界遺産・姫路城」をはじめとする歴史的建造物や景観的価値のある特別な場所(ユニークベニュー)を、コンベンションのレセプションや各種式典、展示会の会場などとしてお使いいただき、「姫路」でのMICE開催が、より魅力的で特別な価値あるものとなるよう演出していただくものです。



藩主の居館や武家屋敷の跡地に整備された池泉式回遊庭園で、趣の異なる9つの庭園群で構成されています。ユニークベニューの対象区域となる「御屋敷の庭」の大池には、趣あふれる滝が落ち込み、悠然と泳ぐ錦鯉が彩りを添えています。

### ⑤ 姫路城西御屋敷跡庭園 好古園

面積 約9,200㎡  
使用料金 50万円/日



### ③ 姫路城 三の丸大柱前広場

面積 約1,500㎡  
使用料金 50万円/日

三の丸広場北側に位置しており、昭和の大改修時に取り替えられた大天守の大柱が展示されています。比較的小規模の催事や、三の丸広場と組み合わせたご使用に適しています。



### ② 姫路城 三の丸西高台

面積 約14,000㎡  
使用料金 50万円/日

三の丸広場の西隣りに位置する高台で、植栽が広がる木立ちから姫路城を望むことができます。一般の方の往来から外れたロケーションであるため、参加者の一体感をより一層高めることができます。

### ① 姫路城 三の丸広場

面積 約13,700㎡  
使用料金 半面 250万円、全面 500万円/日

姫路城大手門を入ると直ぐ目前に広がる、広大な芝生の空間で、大空に映える天守閣を真正面に望むことができます。大変開放感のあるロケーションで、半面のみでもご使用いただくことができます。



### ⑧ 姫路市書写の里・美術工芸館

面積 約3,200㎡(前庭・交流庵)  
使用料金 12万円/日

西国二十七番札所西の比叡山とも呼ばれる天台宗の古刹「書写山圓教寺」の麓にあり、竹林に囲まれた瓦屋根と赤い柱が特徴的な美しい建物です。ユニークベニューの対象となる前庭では、和室「交流庵」もお使いいただくことができます。

