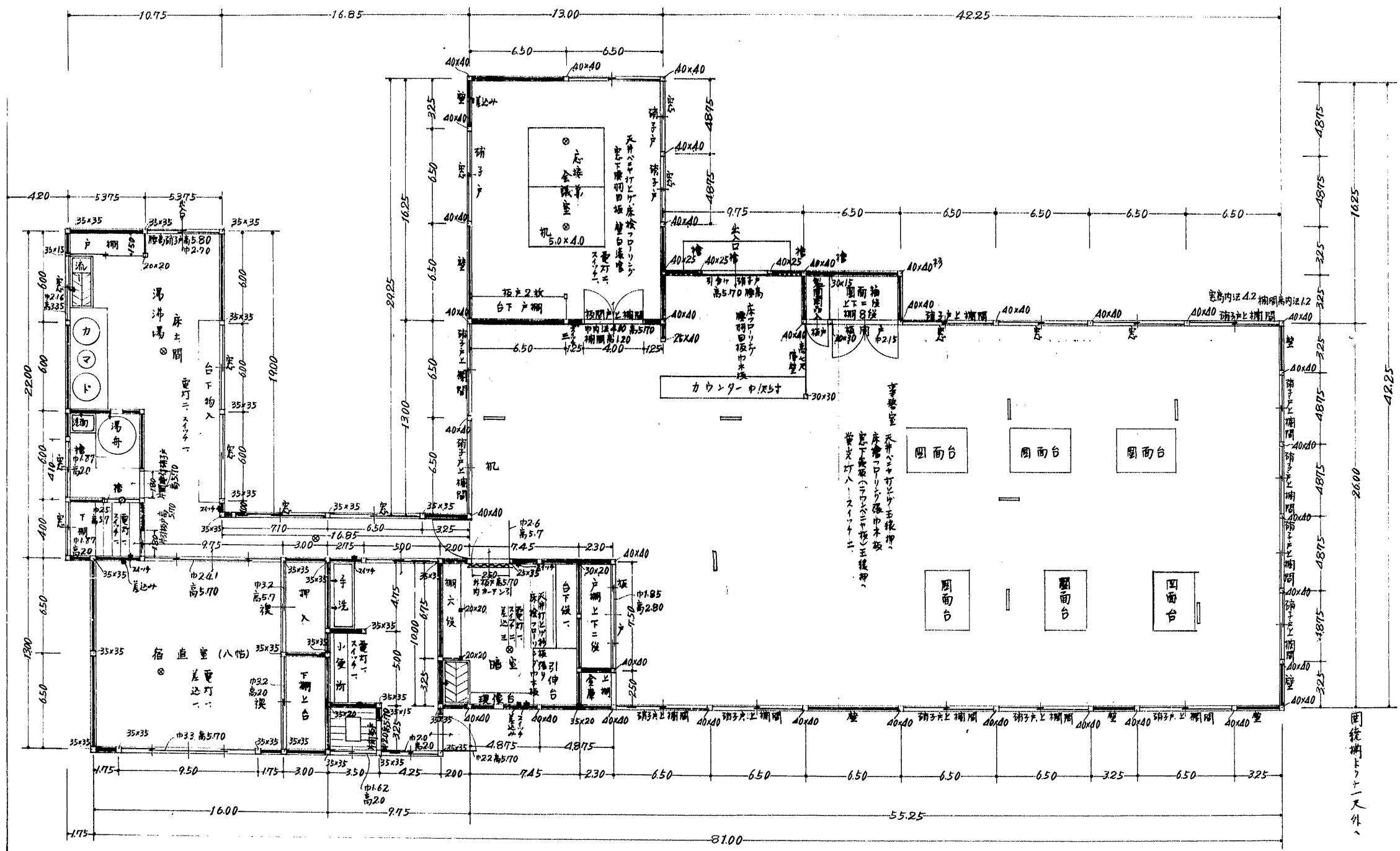


姫路城保存工事に伴う仮設物(修理事務所)設計圖

縮尺 五拾分之二



柱数(三三四四三三三三) 五三六坪(個・草間)
 内訳
 事務室(会議室) 暗室(入口) 計四四坪(一七〇九二二平方尺)
 便所(四五五平方尺) 一七五坪
 宿直室(三二二五平方尺) 五坪天井換気天井 畳八坪
 廊下湯沸場(二二二五平方尺) 六八坪
 水道蛇口六ヶ所(便所二湯殿二暗室一炊事室二)
 電灯(事務室 電灯灯入 スイッチ二)
 電灯(普通灯)八二五 差込小三ヶ所(暗室一宿直室一会議室二)
 凡例
 〇 普通灯
 〇 差込小
 〇 スイッチ
 〇 蛇口
 〇 差込小