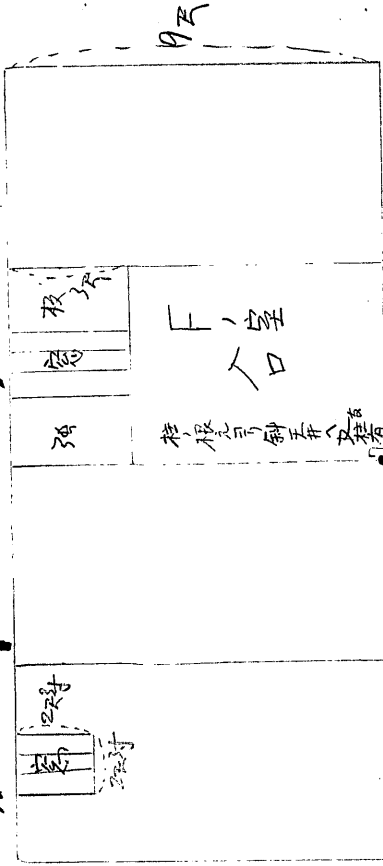
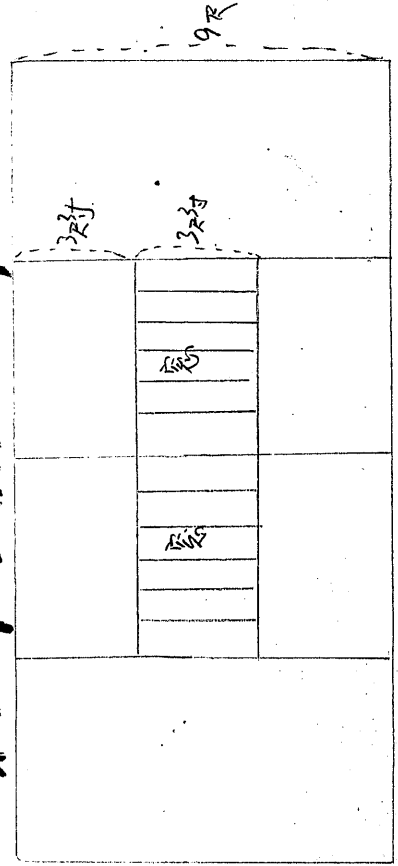


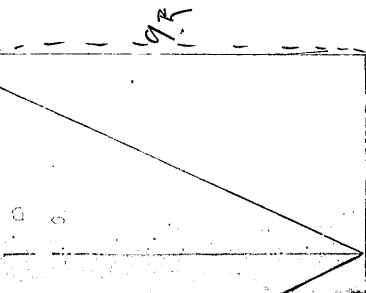
東ヨリ6.F, 室 内部 (此ノ室天井形)



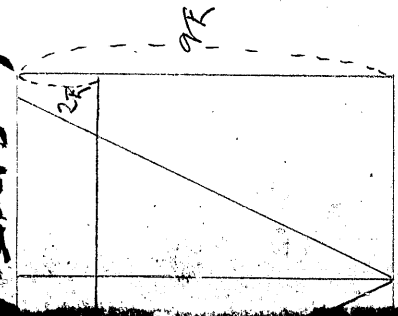
東ヨリ6.F, 室 東側正面内部



下座南側内部



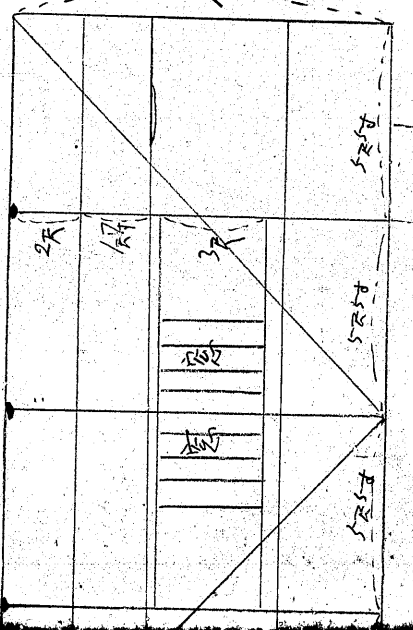
下座北側内部



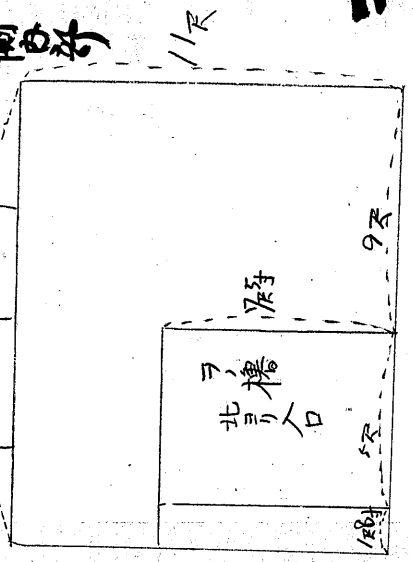
柱ノ同一記載以テ以テ尺内外

夕ノ渡槽所屬

槽 東側内部

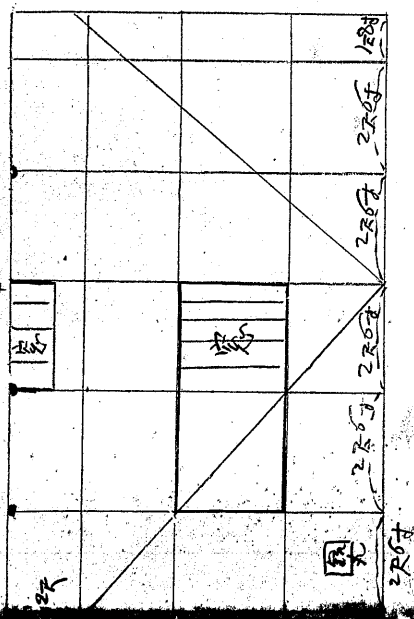


夕ノ槽北側内部

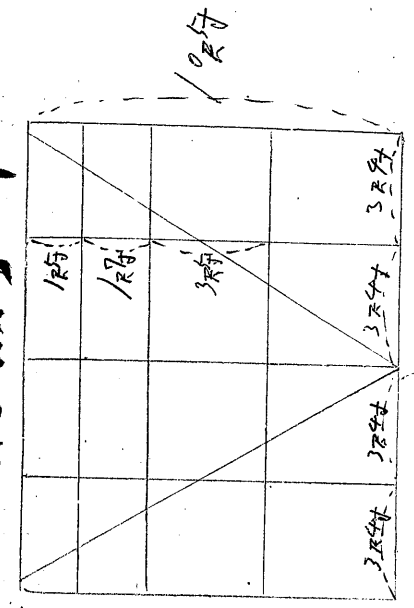


夕ノ槽部

夕ノ槽西側内部



夕ノ槽南側内部



南ノ新板下ヲ除テ
公ニ修メテ
公ニ修メテ

(夕ノ槽, 板場中央ニ
斜ニ東西及通テ三ノ柱有)

