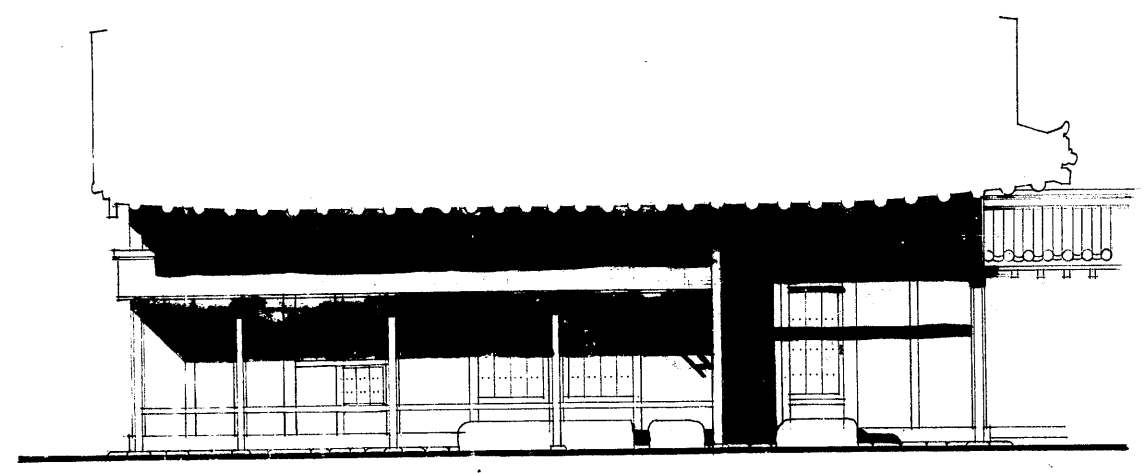


姫路城帯櫓現状変更考証図

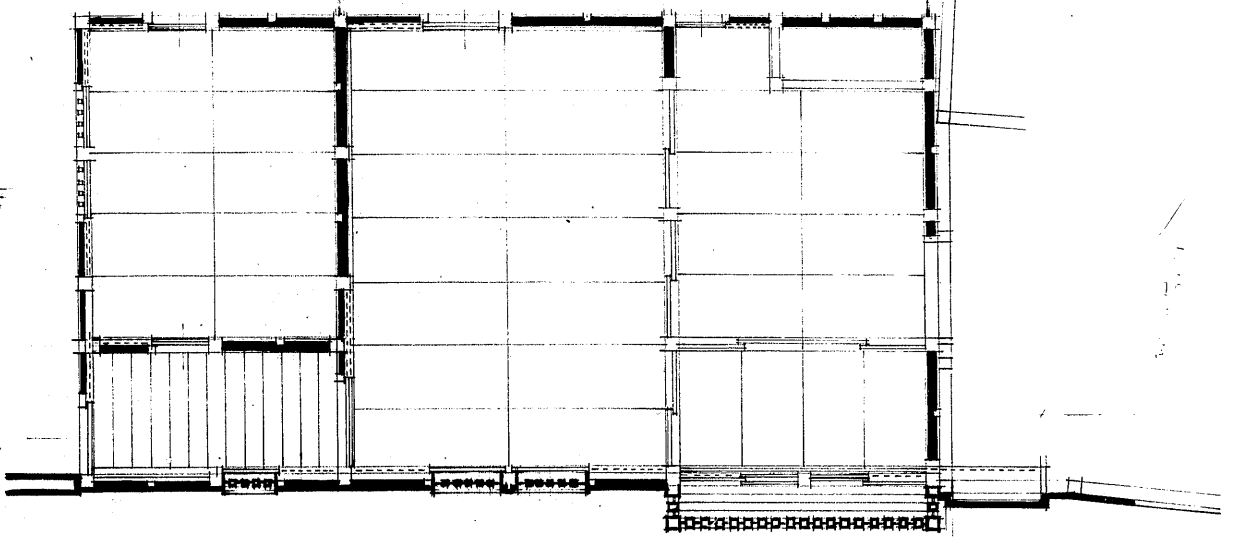
縮尺五十分之一

其之一

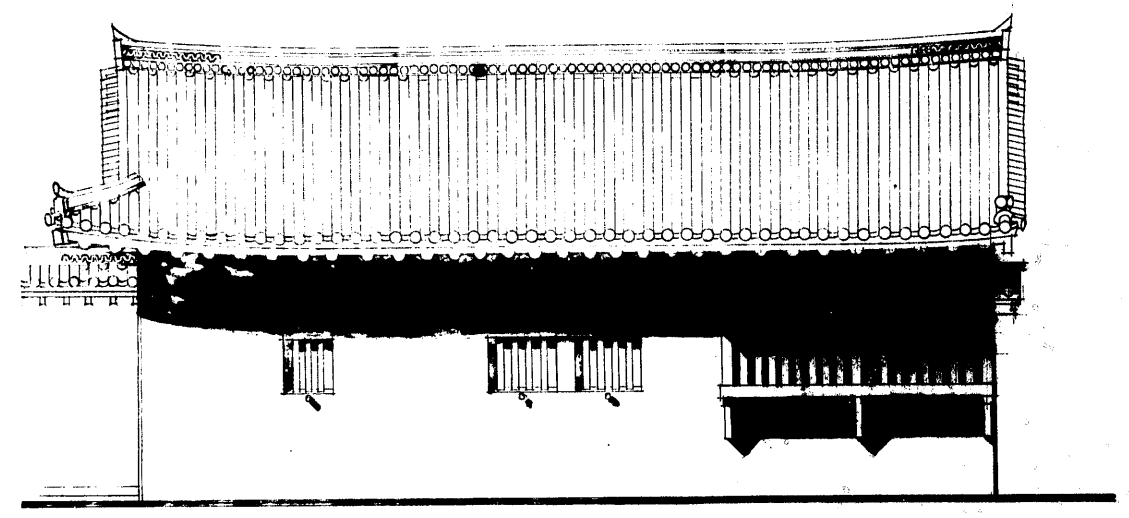
才之次圖



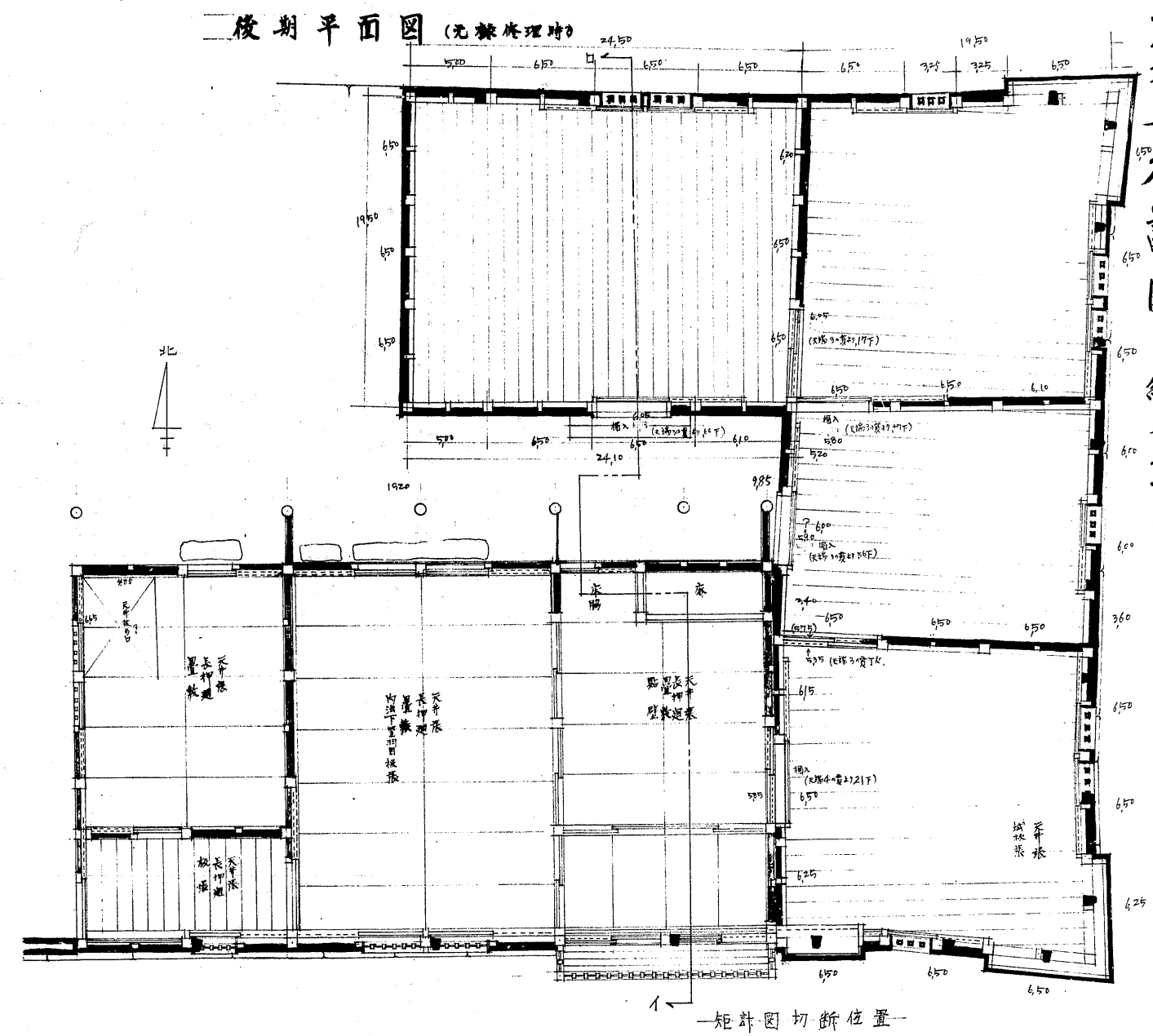
初期北面図



後期平面図 (元棟修理時)

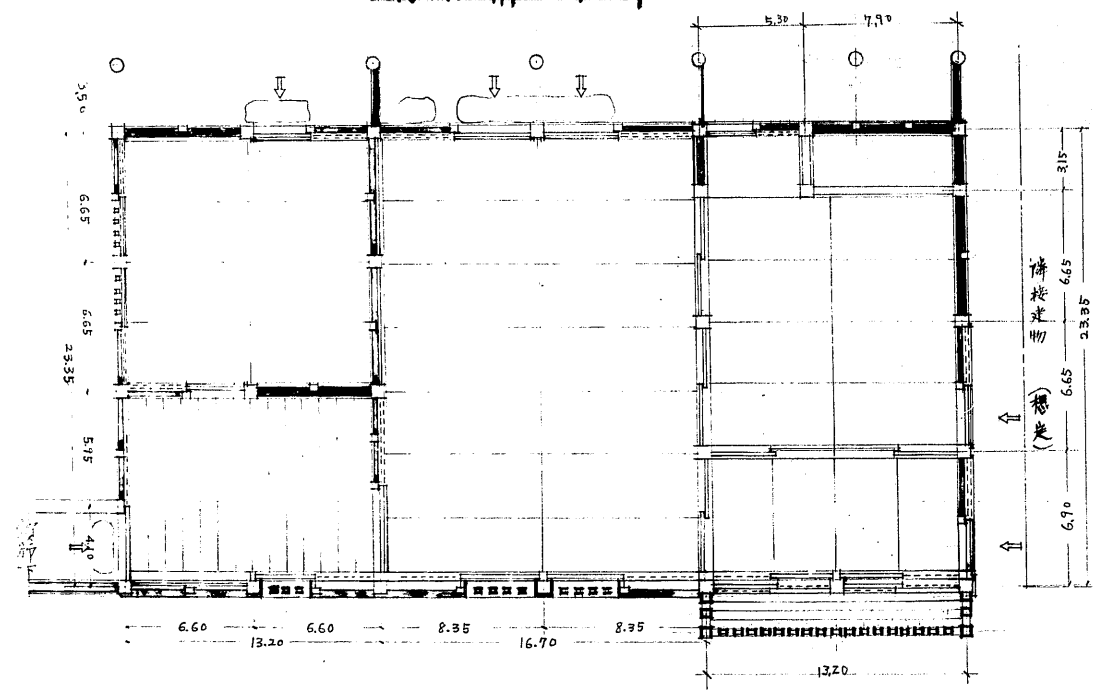


初期南面図



中期平面図 (池田輝政?元和時代?)

現位置に移築時



初期平面図 (黒田官兵衛の天正時代?)

現位置に移築以前

— 矩計図切斷位置 —

28.6
28.7