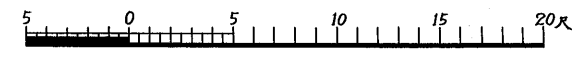
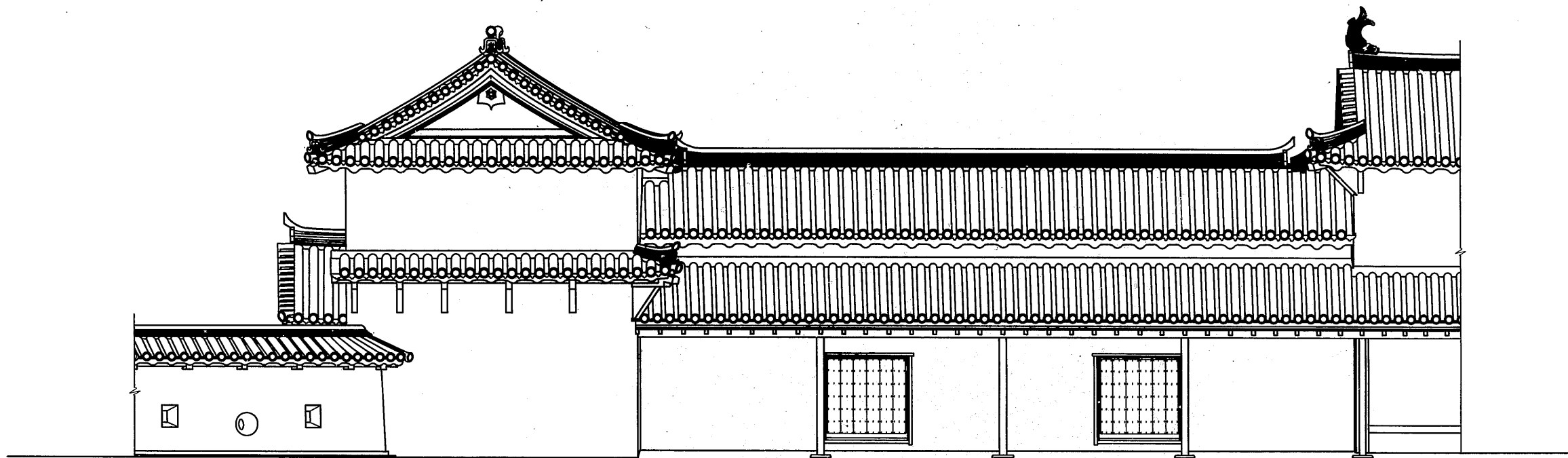


兵庫縣

姫路城竣工の櫓及びりの壹渡櫓東立面圖

縮尺五拾分之壹



原 兵庫	名 姫路城の櫓及びりの壹渡櫓
図面種類	修復後東立面図 1/50
監督者	
表測者	
調製年月日	昭和31年10月 日
番 号	14 枚の内第 5 号