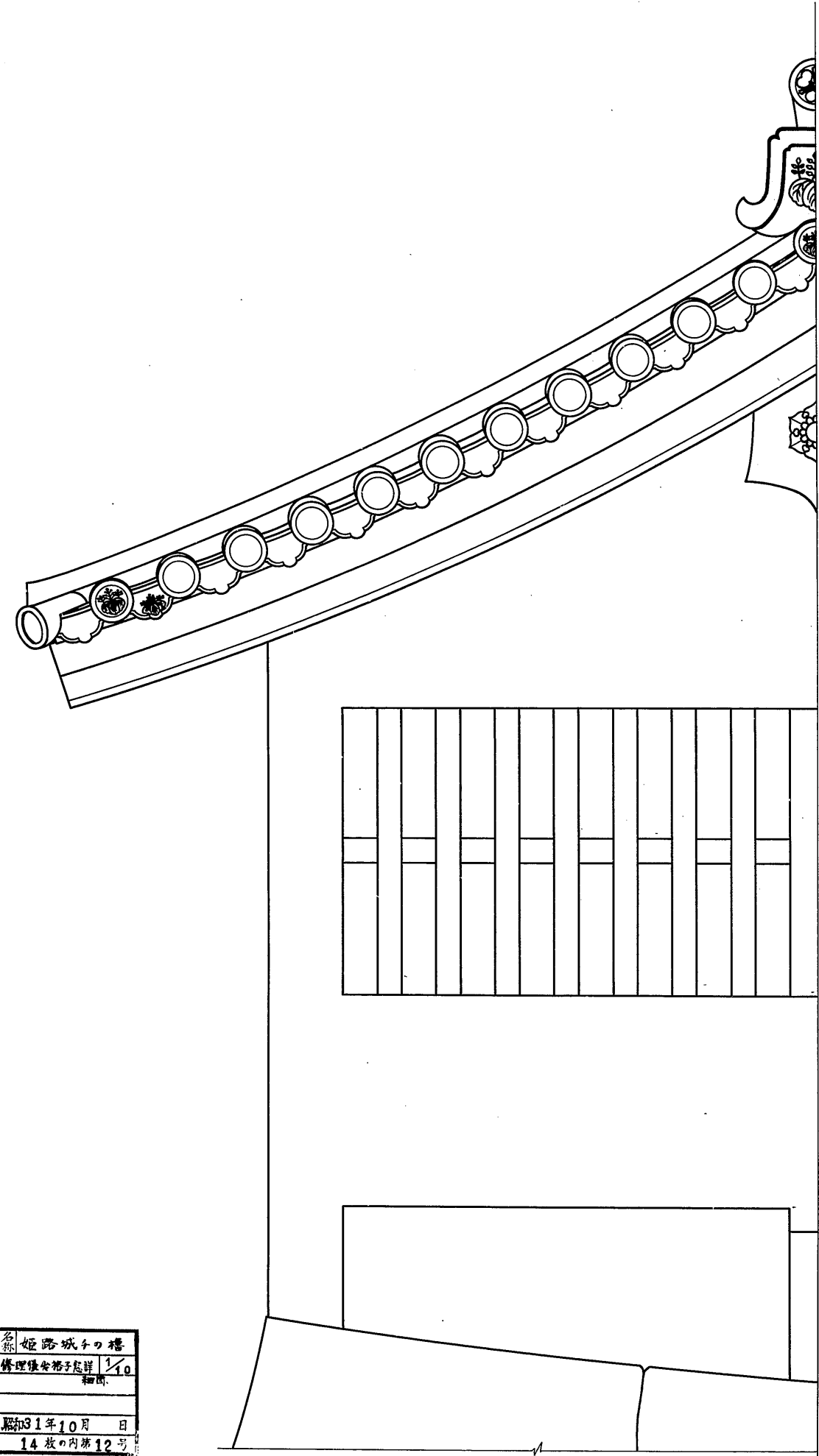
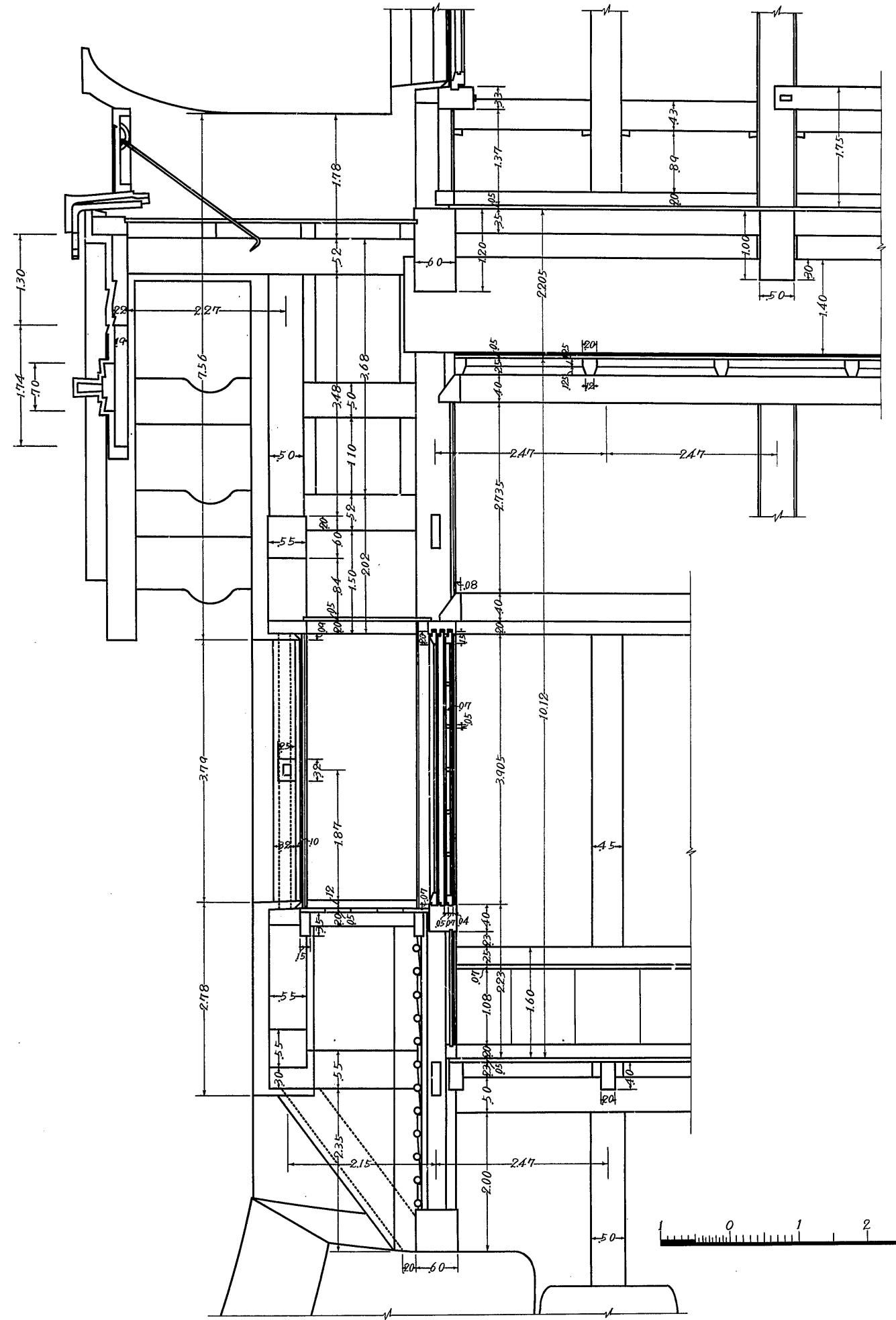


兵庫縣

姫路城竣工子の檜南面出格子窓断面及び妻詳細圖 縮尺拾分之壹



原 兵庫	名 姫路城子の檜
図面種類	修理積合せ起詳
縮尺	1/10
監督者	細田
実測者	製図者
調製年月日	昭和31年10月 日
套 号	14 枚の内第 12 号