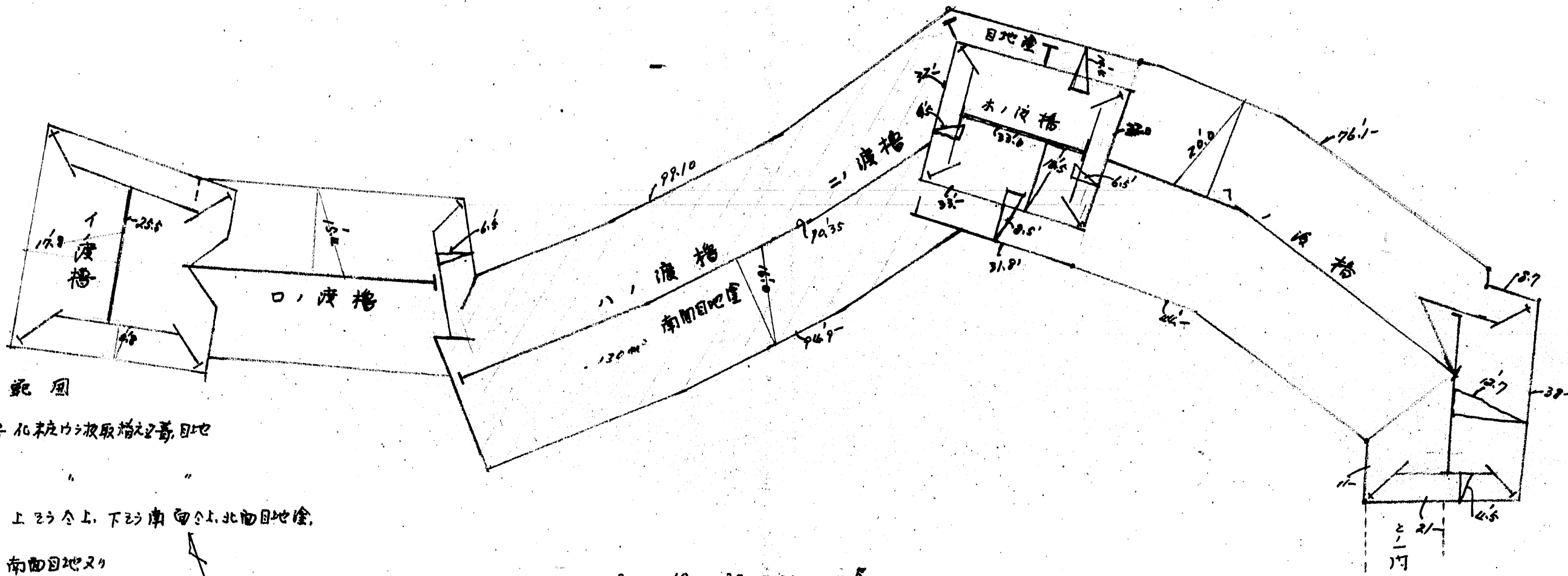


姫路城北曲輪屋根伏 (387/8)



施工範囲

- (1) I, 渡櫓 化粧内波取増設葺目地
- (2) II " " "
- (3) 本 " 上より合上, 下より南面合上, 北面目地塗
- (4) III " 南面目地塗り
- (5) IV " 合上
- (6) 1, " 野地投取増, 葺目地塗り

