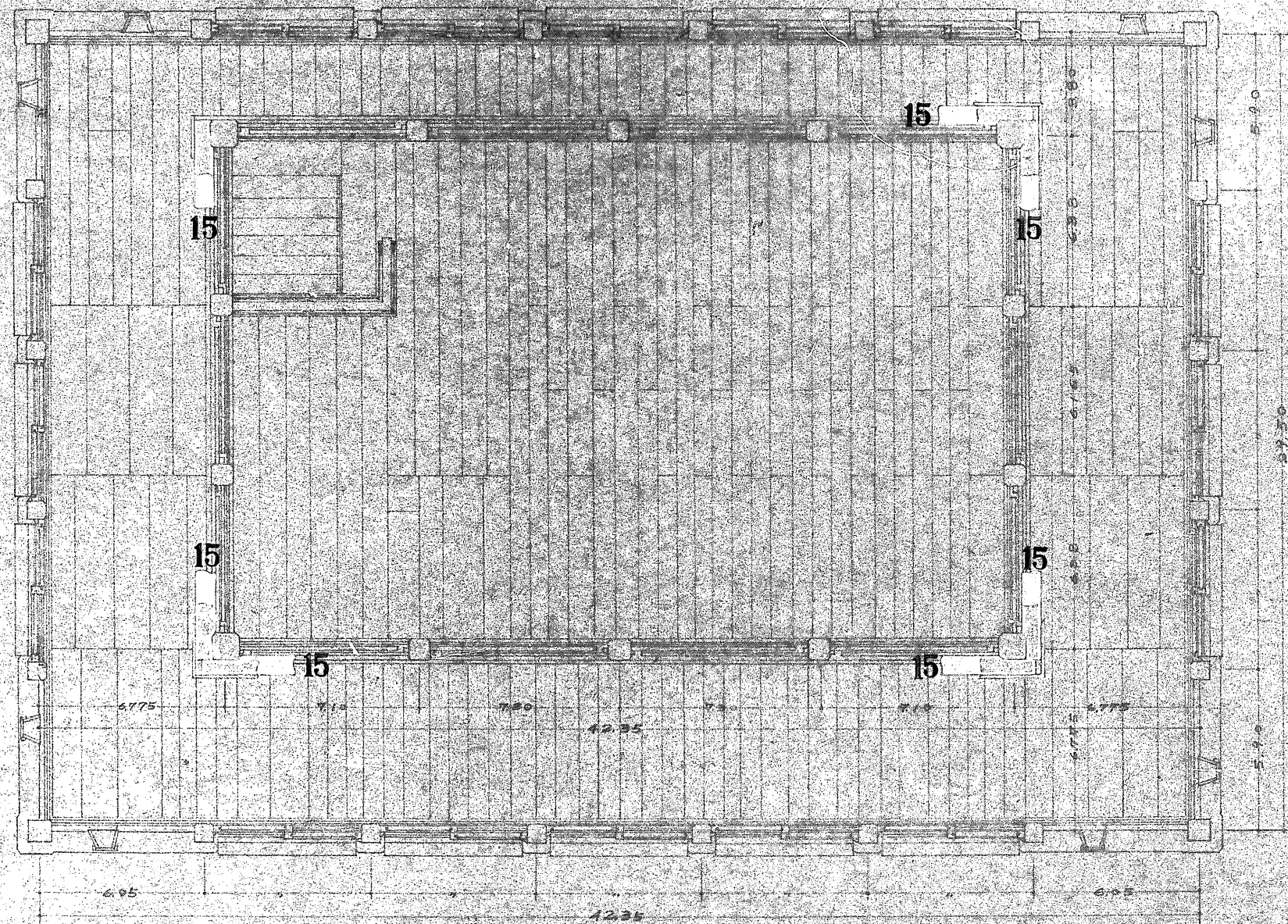
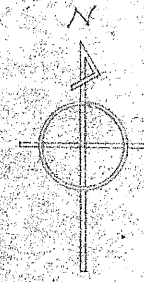


補修年次 柱 筋道

1	明 丁 酉	
2	明 丁 丑	
3	延 享 6	
4	貞 享 1	
5	貞 享 4	
6	元 禄 5	
7	宝 永 7	
8	宽 保 3	
9	宽 延 2	
10	明 和 5	
11	明 和 7	
12	明 和 9	
13	宝 永 2	
14	宝 永 5	
15	明 治 47	7
計		7

六階平面圖



倉庫	名称	姫路城天守修理方
図面種類	六階平面図	1/50
監督者		
実測者	西村吉一	
調査年月日	年 月 日	
巻 号	枚の内第 号	

No. 687~14