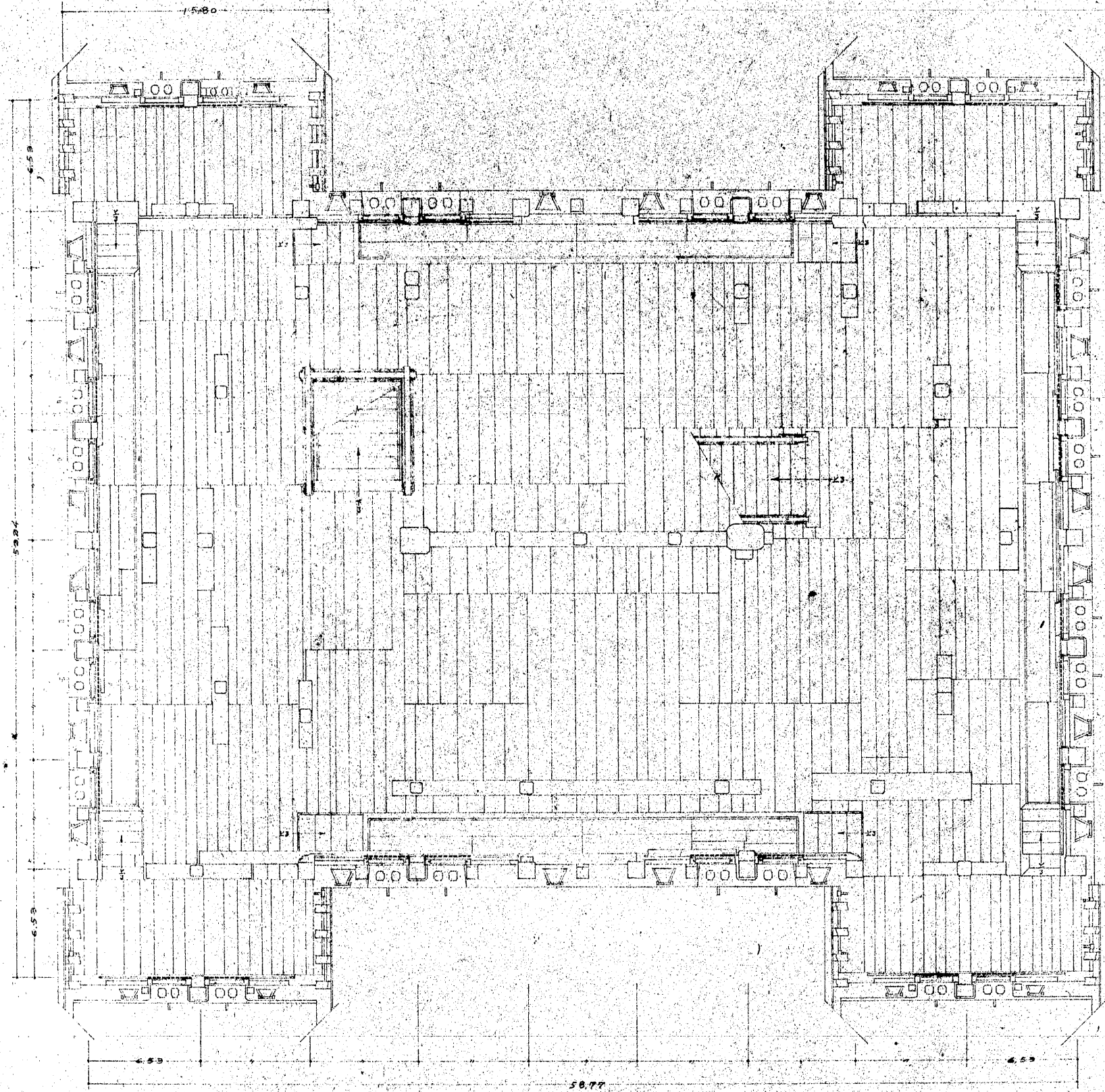


兵庫縣

姫路城大天守修理発四階平面圖

縮尺 五拾分之二



設計者	大井 隆
監修者	大井 隆
調査者	大井 隆
縮尺	五拾分之二
製図者	大井 隆
製図日	昭和二十一年三月
製図所	大井 隆

【凡例】  
----- 明障子

No 676~13