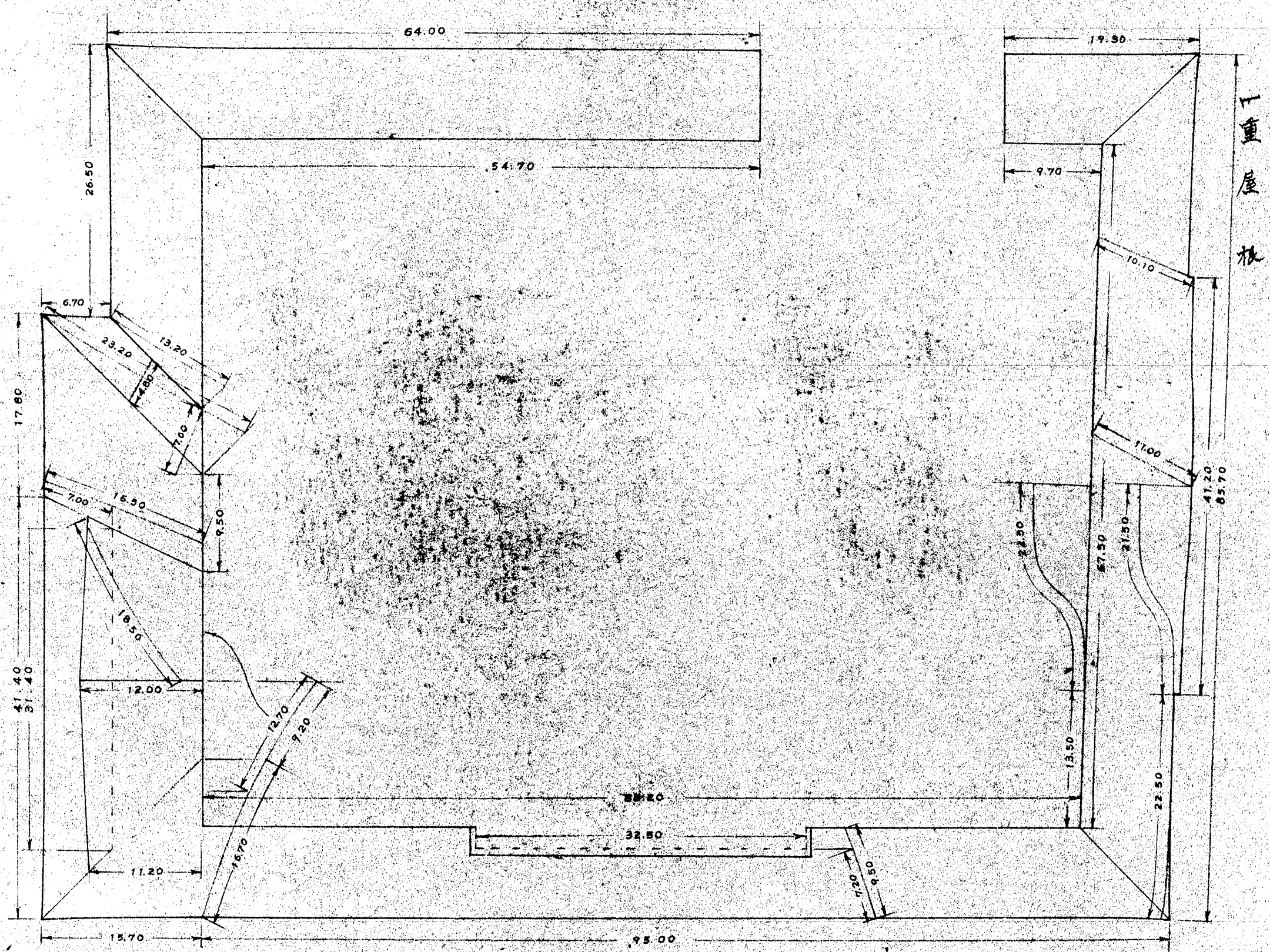


1重 屋根葺材換算表					100坪0			
種別	東面	南面	西面	北面	千鳥 葺材	隅葺 葺材	隅葺 葺材	小計
1 平瓦	1574	2115	1706	1237				6632
2 丸瓦	540	934	790	537				2813
3 袖丸瓦	81		10					91
4 軒瓦	66	107	87	80	1			341
5 袖軒瓦	9							9
6 隅瓦		2	1	2				5
7 軒瓦	83	106	83	80				352
8 隅瓦		2	1	2				5
9 隅瓦					20			20
10 隅瓦					18			18
11 隅瓦					20			20
12 隅瓦					18			18
13 隅瓦					37			37
14 隅瓦					10			61
15 隅瓦					2			2
16 隅瓦					10			22
17 隅瓦					6			18
18 隅瓦					9			20
19 隅瓦					5			15
20 隅瓦					55 112	32	396	595
21 大面瓦								70
22 袖面瓦	70							70
23 袖面瓦	70							70
24 隅瓦					96			96
25 隅瓦					50			50
26 隅瓦					10 33	8	58	109
27 隅瓦					1 2	1	5	9
28 隅瓦					2	1	5	8
29 隅瓦					1			1
30 隅瓦							5	5
31 隅瓦							19.8	19.8
32 隅瓦							1035	1035
33 隅瓦							9	9
34 隅瓦							80.0	80.0
35 隅瓦							100.0	100.0



(25)(180)  
No665~1