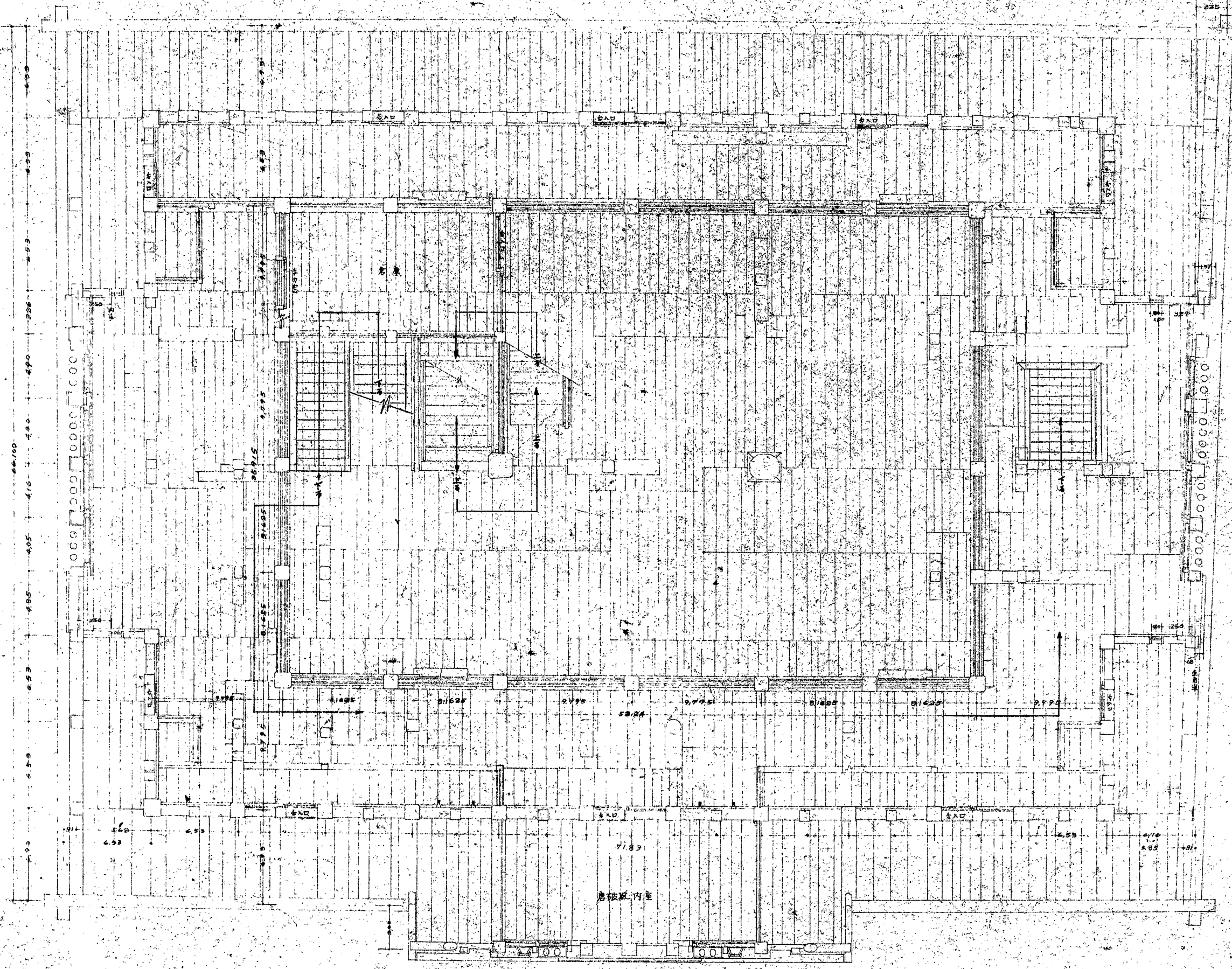


兵庫縣

姫路城大天守修理步參階下部平面圖

第八五拾分之壹



取用高+2.00 (築地地高以下構造)
 唐破瓦内産 6寸3分
 土着瓦 1尺4寸
 灰階 外壁
 洞野4

製	兵庫縣	姫路城大天守修理步
図面	名庫	下部平面圖
縮尺	1/50	
監督者		
実測者兼図者		
調査年月日	年 月 日	
巻	枚の内第 1 号	

NO.624-1a15