

兵庫縣

姫路城天守壹貳階

武具掛  
武具棚

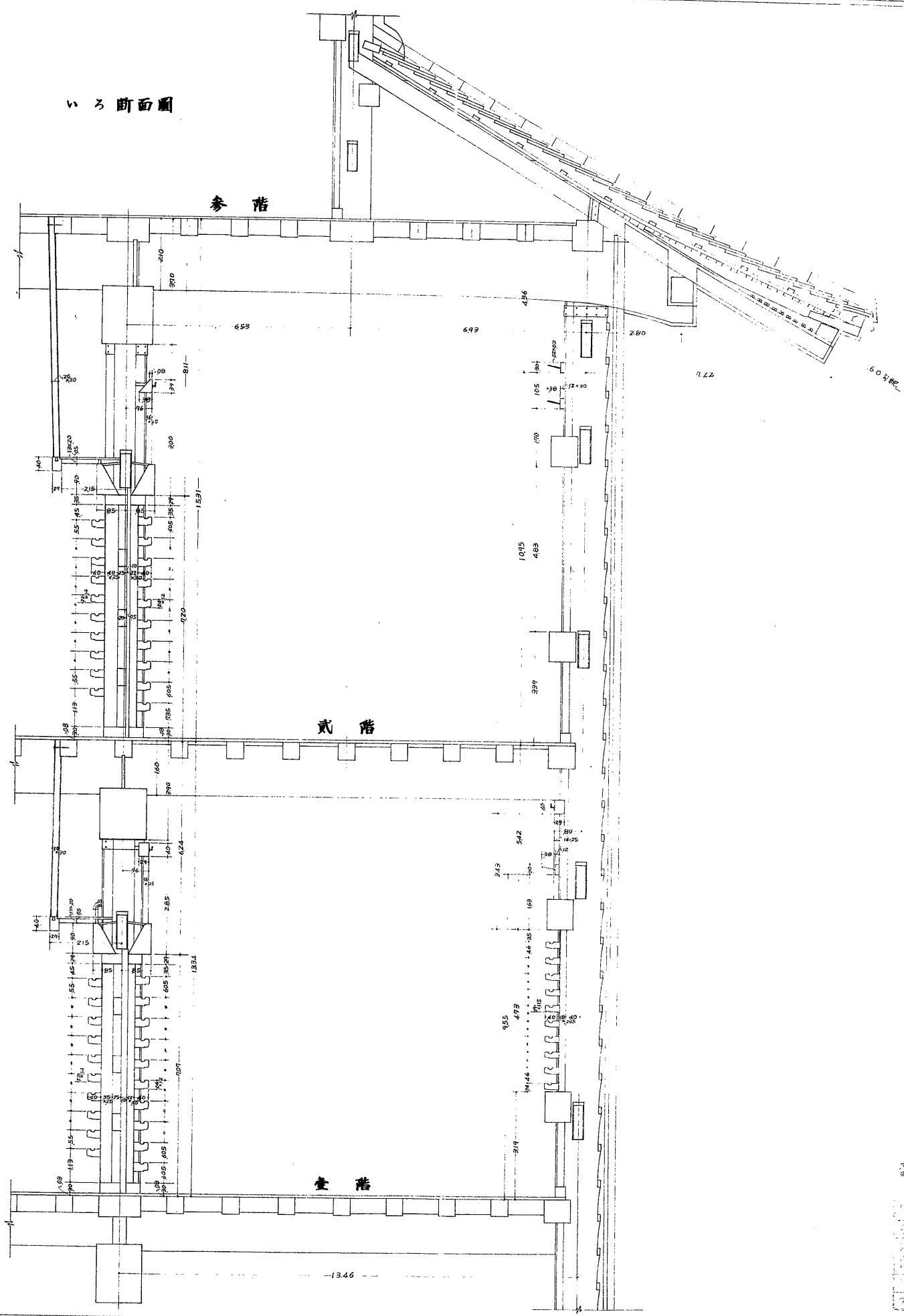
現狀變更圖

縮尺 貳拾分之二

百分之壹

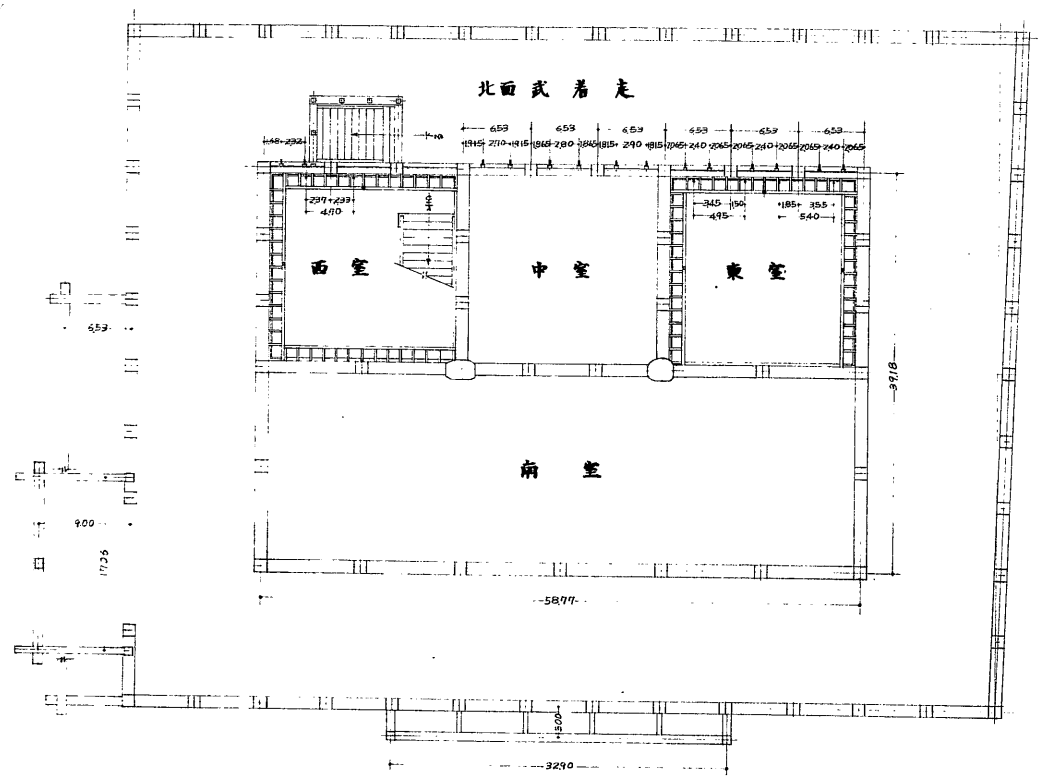
工事施工圖片

工程名	姫路城天守
設計者	川合兼一
設計年月日	33年8月
設計場所	大阪府59号



いゝ断面圖

貳階武具掛与武具棚平面圖



壹階武具掛与武具棚平面圖

