

～おいしい水を いつも いつまでも すべての人へ～



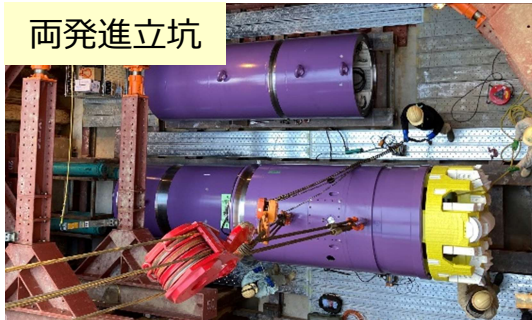
北工区のシールドトンネルが貫通しました！



北工区 シールドトンネル掘進レポート

3月23日 シールドマシン発進！

両発進立坑



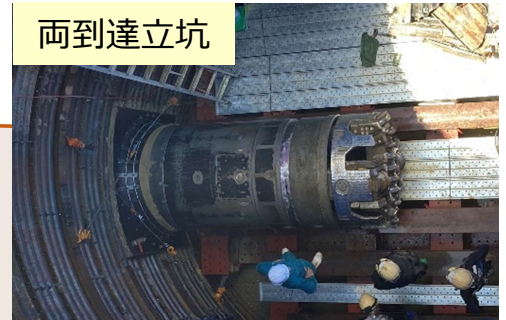
延長約450mを約4か月間で掘進することができました

シールド掘進作業

掘進した土の中には石が混じっています
マシン先端に付いている刃で石をくだきながら掘進します

8月4日 シールドマシン到達！
塗装はなくなりました

両到達立坑



発進前



到達後



プレート当てる

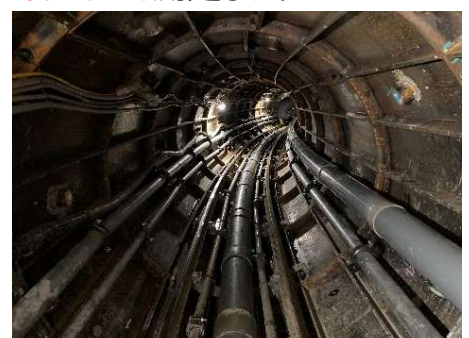
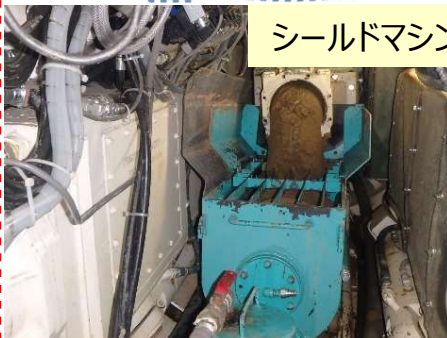


すき間 約1cm

もし、ピッタリならすり減っていないことになります

到達後、マシン先端に付いている刃がどのくらいすり減ったかを測定します
発進前の刃と逆の形をしたプレートを当てて、すき間を測定します

シールドマシン内部の作業状況



掘った土はこんな感じで出てきます

マシンの中は非常に狭いです

トンネル完成です この中に水道管を入れます