

参加費
無料!

実験の
撮影OK
※1



理工チャレンジ事業
女子中学生対象

ひめじ リコチャレ応援 バスツアー 2023



理工系女子
応援!



理工系のお仕事を体感しよう!

「理系・文系どっちにしよう?」「理系に進むとどんな仕事があるの?」
いろいろな分野がある中でも、特に理工系分野は、女性の技術者・研究
者が少ないのが現状です。そこで、理工系分野に興味がある女子
中学生の皆さんが、将来の自分をしっかりイメージして進路選択がで
きるよう、市内の大学や企業を訪問し、理工系分野の実験や施設の
見学などをするイベントを開催します。

日時

令和5年

8月2日(水)・3日(木)

8:45~17:00(雨天決行)

実験見学内容

※1 他の参加者や大学関係者の撮影、施設内の
撮影禁止エリアでの撮影はご遠慮ください。

2日
午前

訪問先:兵庫県立大学姫路工学キャンパス

- マイコンのプログラミングを学んでロボットを動かそう
- 金属のミクロ観察と構造分析にチャレンジしよう

3日
午前

訪問先:兵庫県立大学姫路工学キャンパス

- 生体信号でロボットを動かしてみよう
- 生物研究の第一歩、微生物や昆虫などを光学顕微鏡、電子顕微鏡で観察する



各日、15人ずつにグループ分けをして、それぞれ2種類の実験を体験する。

両日
午後

訪問先:プライムプラネットエナジー&ソリューションズ株式会社 姫路工場

- 会社概要を簡単にご紹介
- 姫路工場ご紹介 & 製造工程見学
- 電池に関する実験
レモン電池体験&化学反応のメカニズムを分かり易く解説
グルグル充電体験&ミニ四駆走行
- 女性社員との懇談

※参加できるのは、2日(水)か3日(木)のどちらかです。申し込み時に必ず希望する日程をお選び
ください。電子以外のお申込みの場合は、裏面の参加申込書の希望する方に○をご記入ください。

行先

兵庫県立大学姫路工学キャンパス
プライムプラネットエナジー&ソリューションズ株式会社 姫路工場

対象

女子中学生(姫路市内に在住・在学の方)

定員

各回30人ずつ(申込多数の場合は抽選)

申込期限

7月18日(火)

申込方法

チラシ裏面の参加申込書に記入し、持参、郵送、
FAXまたは、あいめっせのホームページ申し
込みフォームからお申し込みください。

※FAXで申し込みされる方は、受信確認のためFAX送信後、姫路市男女共同参画推進センターまで
お電話ください。

スケジュール(予定)

- 8:45 イーグレひめじ集合、オリエンテーション
- 9:00 バスに乗って、イーグレひめじ 出発
- 9:30 兵庫県立大学姫路工学キャンパス 到着
- 9:45 兵庫県立大学姫路工学キャンパスにて体験学習
(120分程度)
- 12:00 兵庫県立大学姫路工学キャンパスの食堂にて昼食
- 13:00 バスで、プライムプラネットエナジー&ソリューションズ
株式会社 姫路工場へ移動
- 13:30 プライムプラネットエナジー&ソリューションズ株式会社
姫路工場にて見学及び体験学習(120分程度)
- 16:30 イーグレひめじ到着
- 17:00 アンケート等を記入後、解散

申し込み・問い合わせ先

姫路市男女共同参画推進センター“あいめっせ”「ひめじリコチャレ応援2023」係

TEL.079-287-0803 FAX.079-287-0805

〒670-0012 姫路市本町68番地290 イーグレひめじ3階
ホームページ <https://www.city.himeji.lg.jp/i-messae/>

受付時間:8時35分~17時20分
休館日:6月19日、7月10日

[協力:兵庫県立大学姫路工学キャンパス・プライムプラネットエナジー&ソリューションズ株式会社 姫路工場]

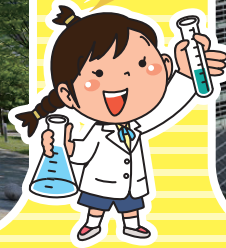
応募は
こちらから





兵庫県立大学
姫路工学キャンパス

実際に触ったり、
見たりすることにより、
理解を深めて
いただきます。



prime planet エナジー&
ソリューションズ株式会社 姫路工場

ひめじリコチャレ応援2023参加申込書

FAX: 079-287-0805

FAXで申し込みされる方は、受信確認のため
FAX送信後、姫路市男女共同参画推進センターまでお電話ください。

応募締切: 7月18日(火)

※必ず保護者の同意を得て、お申し込みください。

(フリガナ) 参加者のお名前			
学校名	中学校	学年	年
(フリガナ) 保護者のお名前			
住所	〒		
日中に連絡のつく 電話番号	自宅:	保護者 携帯:	
希望する日程 (どちらか一方にのみ○を記入)	8月2日(水) <input type="checkbox"/>	8月3日(木) <input type="checkbox"/>	
当日の様子を写真や動画で撮影し、市の広報番組や当センター発行物等に使用します。 ご了承いただけましたら、右記の同意するにチェックを必ずご記入ください。 ※チェックのない方は、お申し込みいただけませんのでご注意ください。			写真撮影に 同意する <input type="checkbox"/>

※参加の可否については、お申し込みいただいた方全員に通知します。

なお、お申し込みに当たり、お預かりする個人情報は、本イベント以外の目的で使用することはありません。

姫路市男女共同参画推進センター
“あいめっせ”「ひめじリコチャレ応援2023」係
〒670-0012 姫路市本町68番地290 イーグレひめじ3階

TEL.079-287-0803
受付時間(8時35分~17時20分)・休館日(6月19日、7月10日)
FAX.079-287-0805