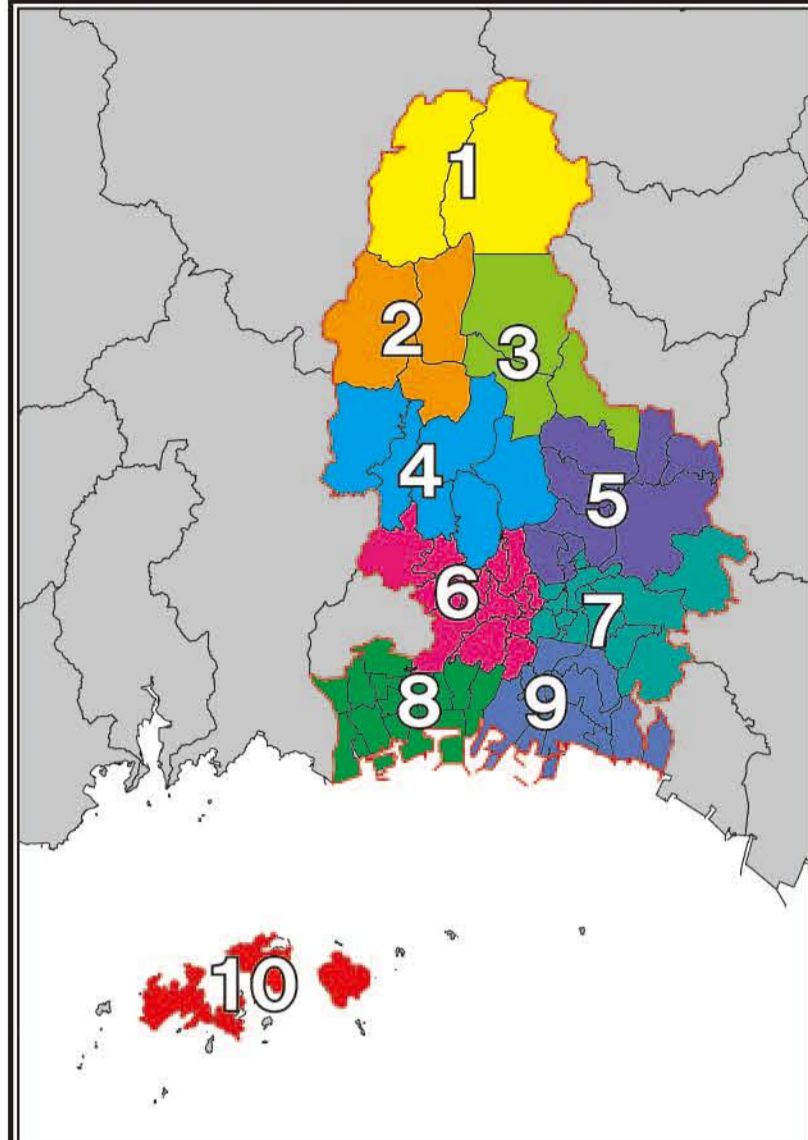


이 홍수·토사 재해 해저드맵은 홍수·토사 재해로 인한 피해를 예측하여 그 범위를 지도에 표시한 것입니다.

홍수에 관해서는 침수가 예상되는 구역과 그 수심 정보를 기재했습니다.효고현이 예상할 수 있는 최대 규모의 경우(L2: 예상 최대 규모 경우=대체로 1,000년에 1회꼴로 일어나는 경우)에 따라 하천이 범람한 경우의 침수 예상 구역을 표시했습니다.하천 부근에서는 하안 침식이나 범람한 강물로 인해 가옥이 무너질 우려가 있는 범위도 기재했습니다.

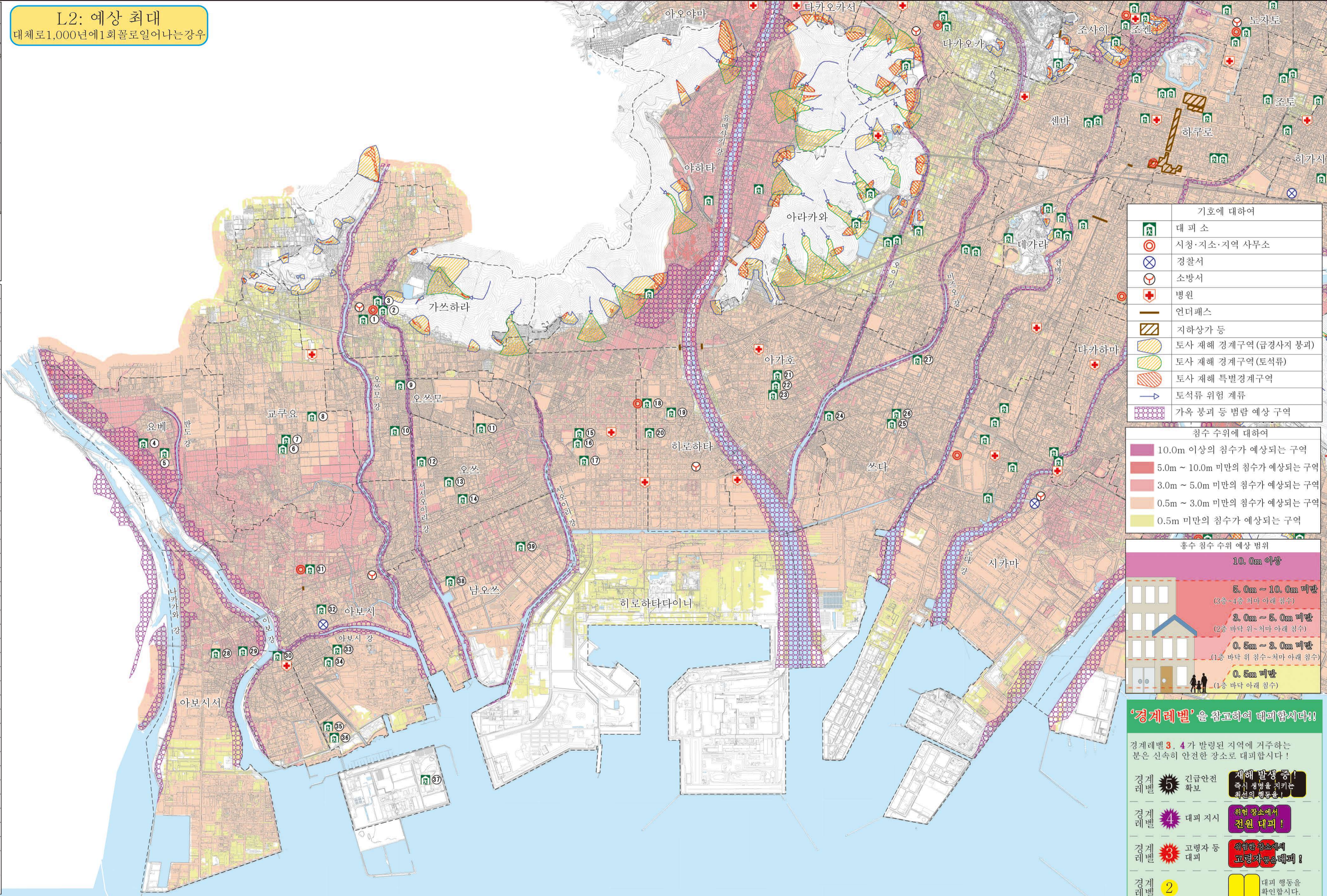
토사 재해에 관해서는 효고현이 '토사 재해 경계구역 등에서 토사 재해 방지 대책 추진에 관한 법률'에 기초해 토사 재해가 일어날 우려가 있는 구역을 조사하여 지정한 토사 재해 경계구역 및 토사 재해 특별경계구역을 표시했습니다.



L2: 예상 최대 대체로 1,000년에 1회꼴로 일어나는 경우

번호	대피소명	L2	토사 재해
1	가쓰하라 공민관	△	○
2	가쓰하라 시민 센터	△	○
3	가쓰하라 초등학교	△	○
4	요베 공민관	×	○
5	요베 초등학교	△	○
6	교쿠요 초등학교	△	○
7	교쿠요 공민관	△	○
8	아사히 중학교	△	○
9	오쓰모 공민관	△	○
10	오쓰모 초등학교	△	○
11	히메지 남 고교	△	○
12	오쓰 중학교	△	○
13	오쓰 초등학교	△	○
14	오쓰 공민관	△	○
15	히로하타 중학교	△	○
16	히로하타 다니니 초등학교	△	○
17	히로하타 다니니 공민관	△	○
18	히로하타 시민 센터	△	○
19	히로하타 초등학교	△	○
20	히로하타 공민관	△	○
21	아가호 공민관	△	○
22	아가호 초등학교	△	○
23	아가호 유치원	△	○
24	환경 후레이 센터	△	○
25	쓰다 초등학교	△	○
26	쓰다 공민관	△	○
27	시카마 서 중학교	△	○
28	아보시 서 초등학교	△	○
29	아보시 서 공민관	×	○
30	아보시 유치원	△	○
31	아보시 시민 센터	△	○
32	아보시 중학교	△	○
33	아보시 초등학교	△	○
34	아보시 공민관	△	○
35	아보시 고교	△	○
36	아보시 남 공원 후레이야노야카타	△	○
37	에코파크 아보시	○	○
38	남 오쓰 초등학교	△	○
39	남 오쓰 공민관	△	○

○: 이용 가능 ×: 이용 불가 △: 일부 이용 가능
 △3: 3층 이상 사용 가능 △체: 체육관만 사용 가능 △校: 학교 건물만 이용 가능
 ※예상되는 재해 규모에 따라 사용 가능한 대피소는 바뀔 수 있습니다.



기호에 대하여	
	대피소
	시청·지소·지역 사무소
	경찰서
	소방서
	병원
	언더패스
	지하상가 등
	토사 재해 경계구역 (급경사지 붕괴)
	토사 재해 경계구역 (토석류)
	토사 재해 특별경계구역
	토석류 위험 계류
	가옥 붕괴 등 범람 예상 구역

침수 수위에 대하여	
	10.0m 이상의 침수가 예상되는 구역
	5.0m ~ 10.0m 미만의 침수가 예상되는 구역
	3.0m ~ 5.0m 미만의 침수가 예상되는 구역
	0.5m ~ 3.0m 미만의 침수가 예상되는 구역
	0.5m 미만의 침수가 예상되는 구역



'경계레벨'을 참고하여 대피합시다!!

경계레벨 3, 4가 발령된 지역에 거주하는 분은 신속히 안전한 장소로 대피합시다!

경계레벨 5: 긴급안전 확보 (재해 발생 중! 즉시 생활을 정지는 최선의 행동입니다!)

경계레벨 4: 대피 지시 (위험 장소에서 전원 대피!)

경계레벨 3: 교량 등 대피 (위험한 장소에서 교량 사용은 절대!)

경계레벨 2: 대피 행동을 확인합시다.

경계레벨 1: 재해에 대비하는 마음의 준비를 합시다.

