

这张洪水及泥沙灾害地图预测了洪水及泥沙灾害可能造成的破坏，并在地图上标示了受影响范围。

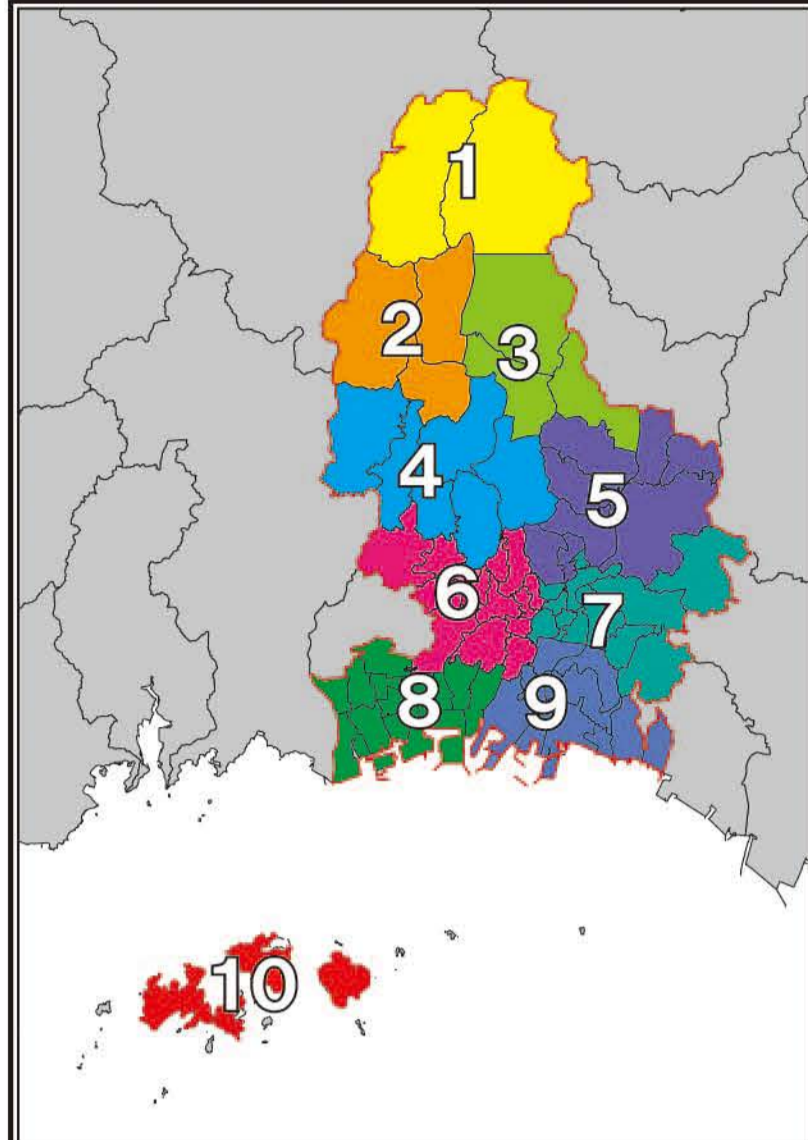
关于洪水，地图中记载了可能的淹没区域及其水深的信息。

图中所示的是设想中兵库县可能遭遇的最大规模降雨（L2：设想最大降雨 = 大约为千年一遇的降雨）导致河流泛滥时的设想浸水区域。

在河流附近，还记载了河岸侵蚀和泛滥湍流可能导致的房屋倒塌范围。

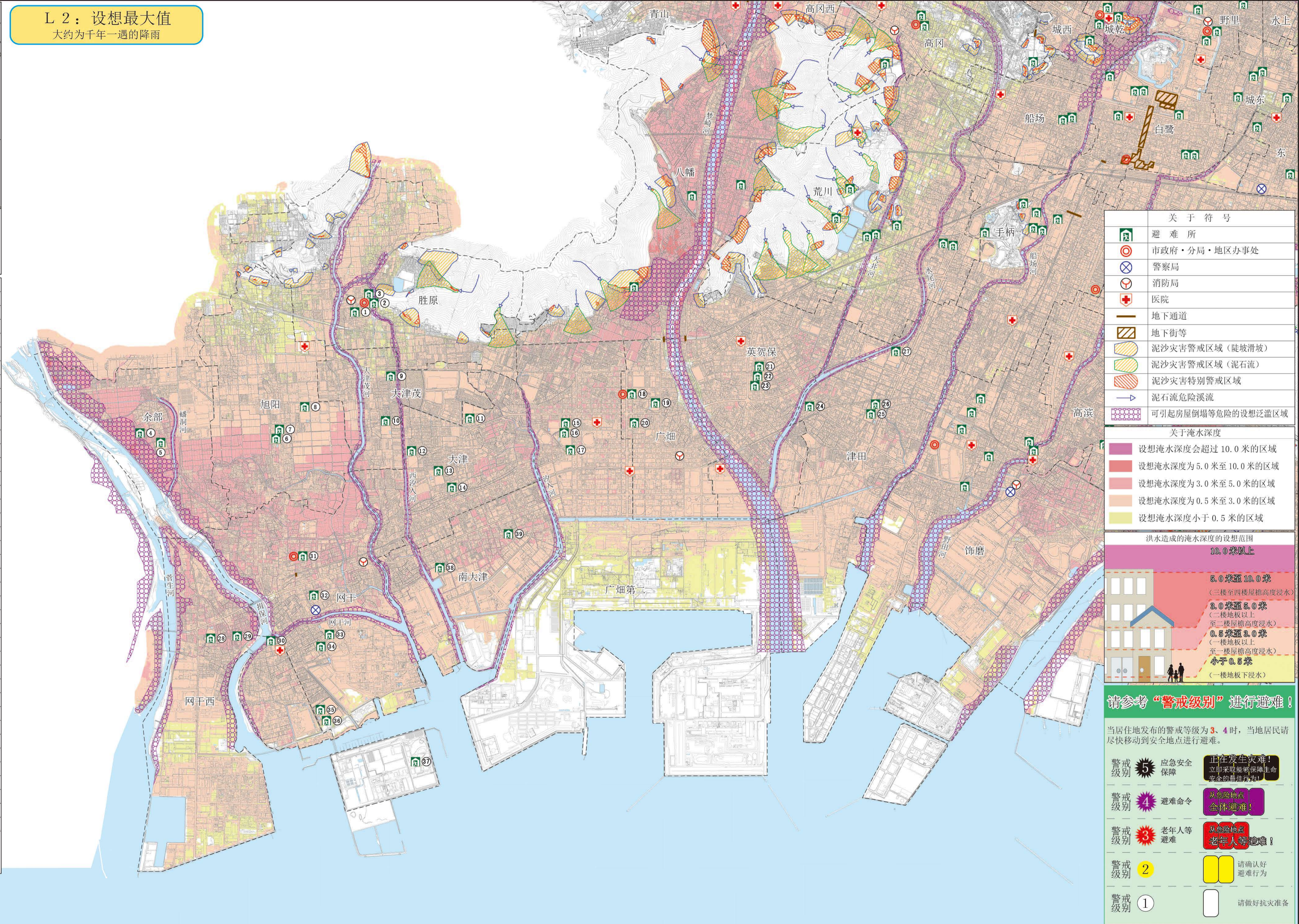
关于泥沙灾害，兵库县根据《关于在泥沙灾害警戒区域等处推进泥沙灾害预防对策的法律》，调查了泥沙灾害的风险区域并标示了指定的泥沙灾害警戒区域和泥沙灾害特别警戒区域。

L 2：设想最大值  
大约为千年一遇的降雨



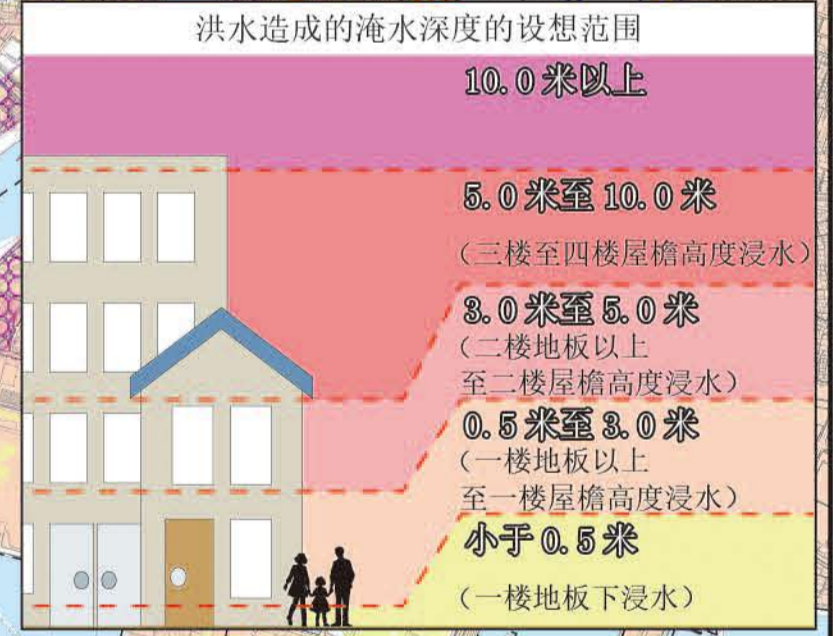
序号	避难所名称	L2	泥沙灾害
1	胜原市民馆	△	○
2	胜原市民中心	△	○
3	胜原小学	△	○
4	余部市民馆	×	○
5	余部小学	△	○
6	旭阳小学	△	○
7	旭阳市民馆	△	○
8	朝日初中	△	○
9	天津茂市民馆	△	○
10	天津茂小学	△	○
11	姫路南高中	△	○
12	天津初中	△	○
13	天津小学	△	○
14	天津市民馆	△	○
15	广畑初中	△	○
16	广畑第二小学	△	○
17	广畑第二市民馆	△	○
18	广畑市民中心	△	○
19	广畑小学	△	○
20	广畑市民馆	△	○
21	英贺保市民馆	△	○
22	英贺保小学	△	○
23	英贺保幼儿园	△	○
24	亲近自然中心	△	○
25	津田小学	△	○
26	津田市民馆	△	○
27	饰磨西初中	△	○
28	网干西小学	△	○
29	网干西市民馆	×	○
30	网干幼儿园	△	○
31	网干市民中心	△	○
32	网干初中	△	○
33	网干小学	△	○
34	网干市民馆	△	○
35	网干高中	△	○
36	网干南公园亲睦之馆	△	○
37	网干生态公园	○	○
38	南天津小学	△	○
39	南天津市民馆	△	○

○：可用    ×：不可用    △：部分不可用  
 △3：三层以上部分可用  
 △体：仅体育馆可用    △校：仅校舍可用  
 ※可供使用的避难所因设想的灾害规模而异



关于符号	
	避难所
	市政府·分局·地区办事处
	警察局
	消防局
	医院
	地下通道
	地下街等
	泥沙灾害警戒区域（陡坡滑坡）
	泥沙灾害警戒区域（泥石流）
	泥沙灾害特别警戒区域
	泥石流危险溪流
	可引起房屋倒塌等危险的设想泛滥区域

关于淹水深度	
	设想淹水深度会超过 10.0 米的区域
	设想淹水深度为 5.0 米至 10.0 米的区域
	设想淹水深度为 3.0 米至 5.0 米的区域
	设想淹水深度为 0.5 米至 3.0 米的区域
	设想淹水深度小于 0.5 米的区域



**请参考“警戒级别”进行避难！**

当居住地发布的警戒等级为 3、4 时，当地居民请尽快移动到安全地点进行避难。

警戒级别 5	应急安全保障	<b>正在发生灾难！</b> 立即采取能够保障生命安全的避难行为！
警戒级别 4	避难命令	<b>从危险地点 全体避难！</b>
警戒级别 3	老年人等避难	<b>从危险地点 老年人等避难！</b>
警戒级别 2		请确认好避难行为
警戒级别 1		请做好抗灾准备

