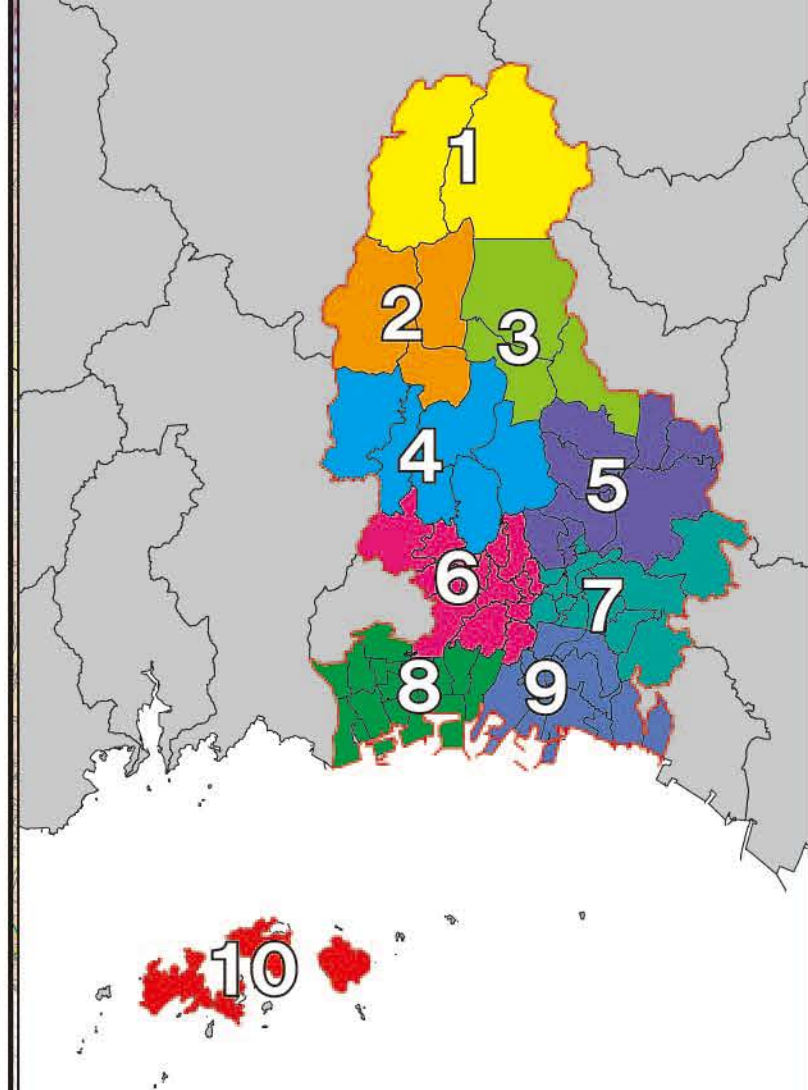
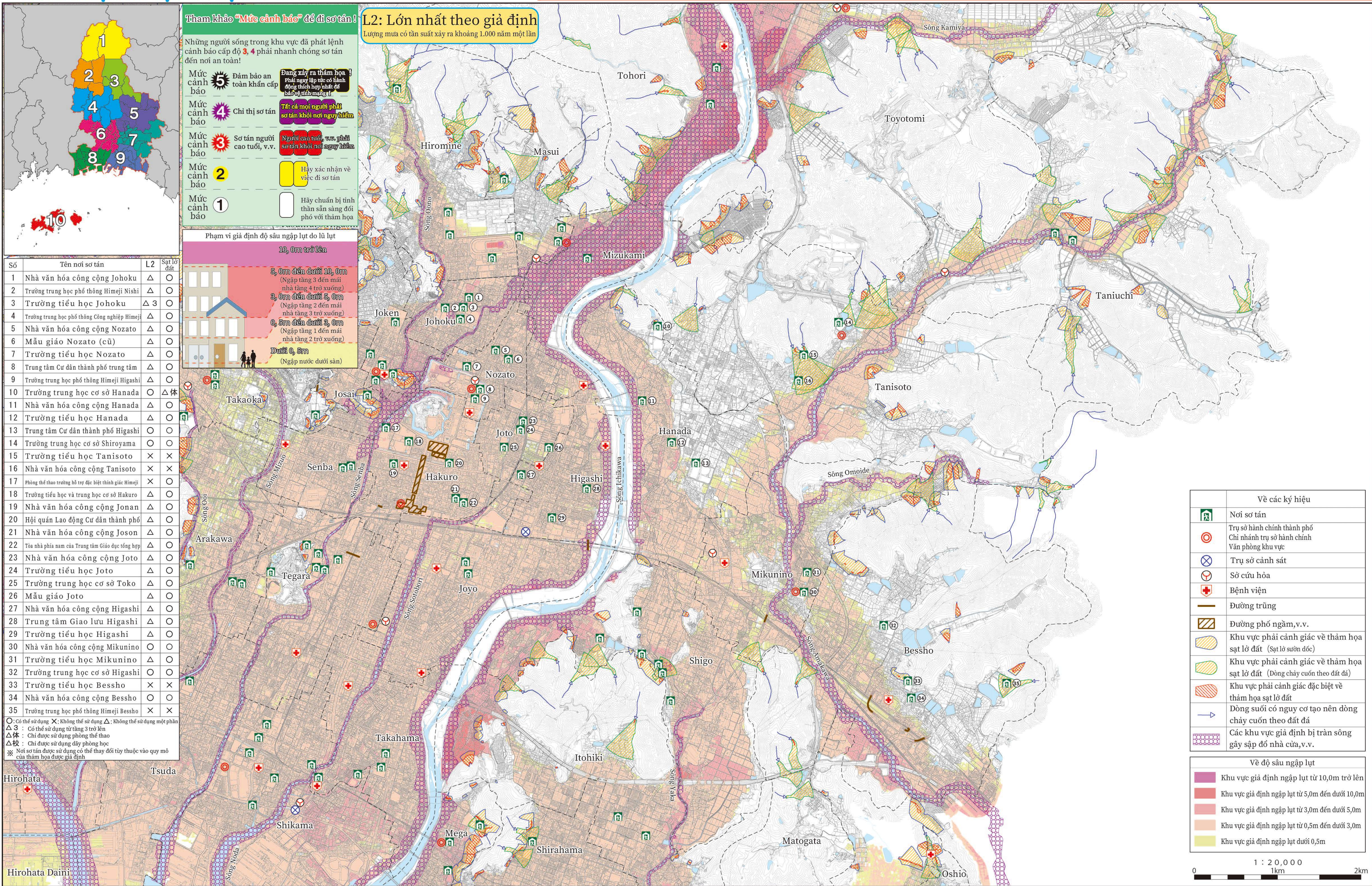


Bản đồ dự báo nguy hiểm
thảm họa lũ lụt và sạt lở đất

Bản đồ dự báo nguy cơ lũ lụt và sạt lở đất này dự đoán thiệt hại do lũ lụt và sạt lở đất gây ra và hiển thị phạm vi đó trên bản đồ. Bản đồ này có ghi thông tin về các khu vực giả định bị ngập lụt và độ sâu ngập lụt khi xảy ra lũ lụt. Bản đồ này có hiển thị các khu vực giả định bị ngập lụt trong trường hợp sông tràn do lượng mưa có quy mô lớn nhất mà tỉnh Hyogo có thể giả định (L2: Lượng mưa quy mô lớn nhất giả định = Lượng mưa có tần suất xảy ra khoảng 1.000 năm một lần). Bản đồ này còn ghi cả phạm vi khu vực gần sông có nguy cơ nhà cửa bị sụp đổ do xói mòn bờ sông và dòng lũ. Về thảm họa sạt lở đất, tỉnh Hyogo tiến hành điều tra các khu vực có nguy cơ xảy ra thảm họa sạt lở đất căn cứ theo “Luật về thúc đẩy các giải pháp phòng chống thảm họa sạt lở đất ở các khu vực phải cảnh giác về thảm họa sạt lở đất” và hiển thị các khu vực phải cảnh giác về thảm họa sạt lở đất và các khu vực phải đặc biệt cảnh giác về thảm họa sạt lở đất đã được chỉ định.



Số	Tên nơi sơ tán	L2	Sạt lở đất	
1	Nhà văn hóa công cộng Johoku	△	○	
2	Trường trung học phổ thông Himeji Nishi	△	○	
3	Trường tiểu học Johoku	△	3	○
4	Trường trung học phổ thông Công nghiệp Himeji	△	○	
5	Nhà văn hóa công cộng Nozato	△	○	
6	Mẫu giáo Nozato (cũ)	△	○	
7	Trường tiểu học Nozato	△	○	
8	Trung tâm Cư dân thành phố trung tâm	△	○	
9	Trường trung học phổ thông Himeji Higashi	△	○	
10	Trường trung học cơ sở Hanada	○	△	体
11	Nhà văn hóa công cộng Hanada	△	○	
12	Trường tiểu học Hanada	△	○	
13	Trung tâm Cư dân thành phố Higashi	○	○	
14	Trường trung học cơ sở Shiroyama	○	○	
15	Trường tiểu học Tanisoto	×	×	
16	Nhà văn hóa công cộng Tanisoto	×	×	
17	Phòng thể thao trường hỗ trợ đặc biệt thính giác Himeji	×	×	
18	Trường tiểu học và trung học cơ sở Hakuro	△	○	
19	Nhà văn hóa công cộng Jonan	△	○	
20	Hội quán Lao động Cư dân thành phố	△	○	
21	Nhà văn hóa công cộng Joson	△	○	
22	Tòa nhà phía nam của Trung tâm Giáo dục tổng hợp	△	○	
23	Nhà văn hóa công cộng Joto	△	○	
24	Trường tiểu học Joto	△	○	
25	Trường trung học cơ sở Toko	△	○	
26	Mẫu giáo Joto	△	○	
27	Nhà văn hóa công cộng Higashi	△	○	
28	Trung tâm Giao lưu Higashi	△	○	
29	Trường tiểu học Higashi	△	○	
30	Nhà văn hóa công cộng Mikunino	○	○	
31	Trường tiểu học Mikunino	△	○	
32	Trường trung học cơ sở Higashi	○	○	
33	Trường tiểu học Bessho	×	×	
34	Nhà văn hóa công cộng Bessho	○	○	
35	Trường trung học phổ thông Himeji Bessho	×	×	

○ : Có thể sử dụng X : Không thể sử dụng △ : Không thể sử dụng một phần
 △ 3 : Có thể sử dụng từ tầng 3 trở lên
 △ 体 : Chỉ được sử dụng phòng thể thao
 △ 校 : Chỉ được sử dụng dây phòng học
 ※ : Nơi sơ tán được sử dụng có thể thay đổi tùy thuộc vào quy mô của thảm họa được giả định

Tham khảo “Mức cảnh báo” để đi sơ tán!

Những người sống trong khu vực đã phát lệnh cảnh báo cấp độ 3, 4 phải nhanh chóng sơ tán đến nơi an toàn!

Mức cảnh báo 5: Đảm bảo an toàn khẩn cấp. Đang xảy ra thảm họa! Phải ngay lập tức có hành động thích hợp nhất để bảo vệ tính mạng!

Mức cảnh báo 4: Chỉ thị sơ tán. Tất cả mọi người phải sơ tán khỏi nơi nguy hiểm.

Mức cảnh báo 3: Sơ tán người cao tuổi, v.v. Người cao tuổi, v.v. phải sơ tán khỏi nơi nguy hiểm.

Mức cảnh báo 2: Hãy xác nhận về việc đi sơ tán.

Mức cảnh báo 1: Hãy chuẩn bị tinh thần sẵn sàng đối phó với thảm họa.

L2: Lớn nhất theo giả định
 Lượng mưa có tần suất xảy ra khoảng 1.000 năm một lần

Phạm vi giả định độ sâu ngập lụt do lũ lụt

10, 0m trở lên

5, 0m đến dưới 10, 0m (Ngập tầng 3 đến mái nhà tầng 4 trở xuống)

3, 0m đến dưới 5, 0m (Ngập tầng 2 đến mái nhà tầng 3 trở xuống)

0, 5m đến dưới 3, 0m (Ngập tầng 1 đến mái nhà tầng 2 trở xuống)

Dưới 0, 5m (Ngập nước dưới sàn)

Về các ký hiệu

	Nơi sơ tán
	Trụ sở hành chính thành phố Chi nhánh trụ sở hành chính Văn phòng khu vực
	Trụ sở cảnh sát
	Sở cứu hỏa
	Bệnh viện
	Đường trung
	Đường phố ngầm, v.v.
	Khu vực phải cảnh giác về thảm họa sạt lở đất (Sạt lở sườn dốc)
	Khu vực phải cảnh giác về thảm họa sạt lở đất (Dòng chảy cuốn theo đất đá)
	Khu vực phải cảnh giác đặc biệt về thảm họa sạt lở đất
	Dòng suối có nguy cơ tạo nên dòng chảy cuốn theo đất đá
	Các khu vực giả định bị tràn sông gây sụp đổ nhà cửa, v.v.

Về độ sâu ngập lụt

	Khu vực giả định ngập lụt từ 10,0m trở lên
	Khu vực giả định ngập lụt từ 5,0m đến dưới 10,0m
	Khu vực giả định ngập lụt từ 3,0m đến dưới 5,0m
	Khu vực giả định ngập lụt từ 0,5m đến dưới 3,0m
	Khu vực giả định ngập lụt dưới 0,5m

