

这张洪水及泥沙灾害地图预测了洪水及泥沙灾害可能造成的破坏，并在地图上标示了受影响范围。

关于洪水，地图中记载了可能的淹没区域及其水深信息。

图中所示的是设想中兵库县可能遭遇的最大规模降雨（L2：设想最大降雨 = 大约为千年一遇的降雨）导致河流泛滥时的设想浸水区域。

在河流附近，还记载了河岸侵蚀和泛滥湍流可能导致的房屋倒塌范围。

关于泥沙灾害，兵库县根据《关于在泥沙灾害警戒区域等处推进泥沙灾害预防对策的法律》，调查了泥沙灾害的风险区域并标示了指定的泥沙灾害警戒区域和泥沙灾害特别警戒区域。

请参考“警戒级别”进行避难！

当居住地发布的警戒等级为3、4时，当地居民请尽快移动到安全地点进行避难。

警戒级别 5	应急安全保障	正在发生灾难！ 立即采取能够保障生命安全的最佳行为！
警戒级别 4	避难命令	从危险地点 全体避难！
警戒级别 3	老年人等 避难	从危险地点 老年人等避难！
警戒级别 2	请确认好 避难行为	
警戒级别 1	请做好抗灾准备	

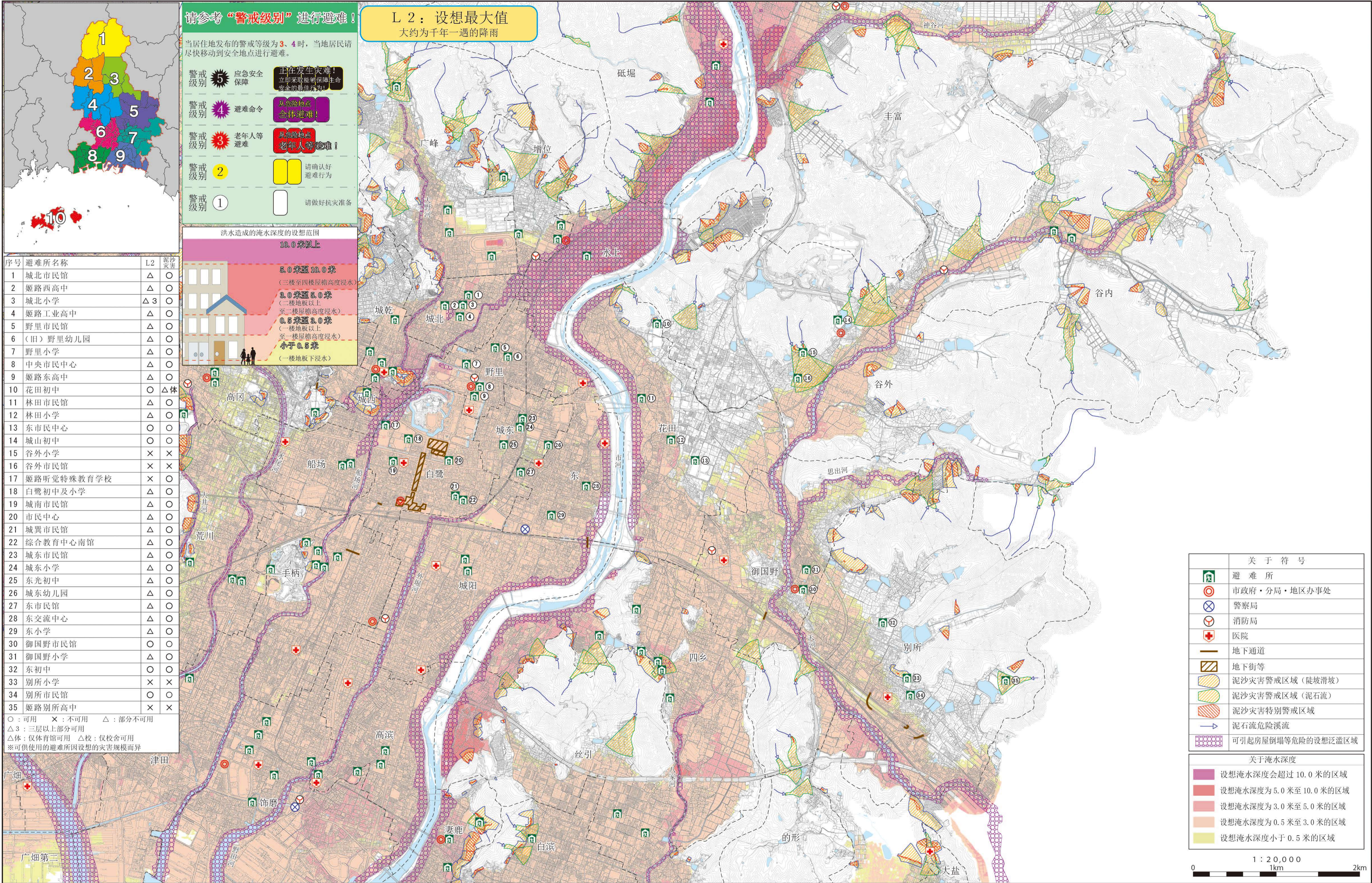
L2：设想最大值
大约为千年一遇的降雨

洪水造成的淹水深度的设想范围

10.0米以上	设想淹水深度会超过10.0米的区域
5.0米至10.0米	设想淹水深度为5.0米至10.0米的区域
3.0米至5.0米	设想淹水深度为3.0米至5.0米的区域
0.5米至3.0米	设想淹水深度为0.5米至3.0米的区域
小于0.5米	设想淹水深度小于0.5米的区域

序号	避难所名称	L2	泥沙灾害
1	城北市民馆	△	○
2	姬路西高中	△	○
3	城北小学	△	3
4	姬路工业高中	△	○
5	野里市民馆	△	○
6	(旧)野里幼儿园	△	○
7	野里小学	△	○
8	中央市民中心	△	○
9	姬路东高中	△	○
10	花田初中	△	△体
11	林田市民馆	△	○
12	林田小学	△	○
13	东市民中心	○	○
14	城山初中	○	○
15	谷外小学	×	×
16	谷外市民馆	×	×
17	姬路听觉特殊教育学校	×	×
18	白鹭初中及小学	△	○
19	城南市民馆	△	○
20	市民中心	△	○
21	城巽市民馆	△	○
22	综合教育中心南馆	△	○
23	城东市民馆	△	○
24	城东小学	△	○
25	东光初中	△	○
26	城东幼儿园	△	○
27	东市民馆	△	○
28	东交流中心	△	○
29	东小学	△	○
30	御国野市民馆	○	○
31	御国野小学	△	○
32	东初中	○	○
33	别所小学	×	×
34	别所市民馆	○	○
35	姬路别所高中	×	×

○：可用 ×：不可用 △：部分不可用
△3：三层以上部分可用
△体：仅体育馆可用 △校：仅校舍可用
※可供使用的避难所因设想的灾害规模而异



关于符号

避难所
市政府·分局·地区办事处
警察局
消防局
医院
地下通道
地下街等
泥沙灾害警戒区域(陡坡滑坡)
泥沙灾害警戒区域(泥石流)
泥沙灾害特别警戒区域
泥石流危险溪流
可引起房屋倒塌等危险的设想泛滥区域

关于淹水深度

设想淹水深度会超过10.0米的区域
设想淹水深度为5.0米至10.0米的区域
设想淹水深度为3.0米至5.0米的区域
设想淹水深度为0.5米至3.0米的区域
设想淹水深度小于0.5米的区域

1 : 20,000
0 1km 2km