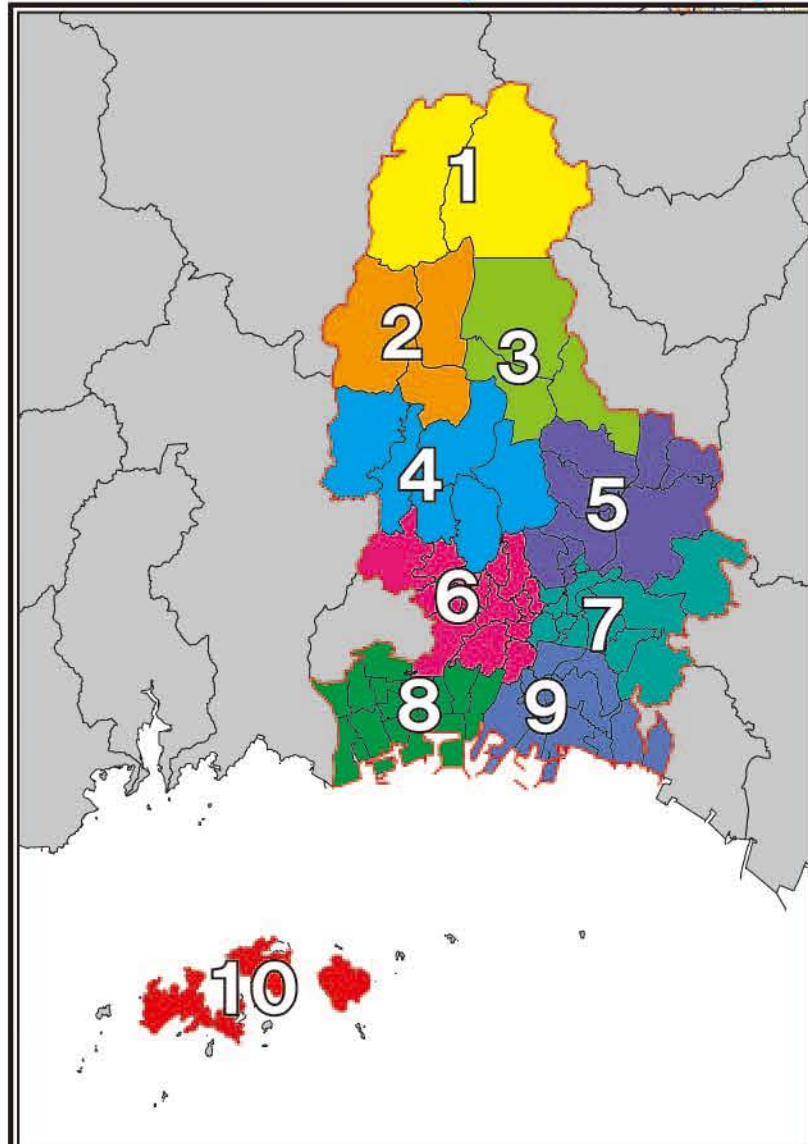


Bản đồ dự báo nguy hiểm  
thảm họa lũ lụt và sạt lở đất

Bản đồ dự báo nguy cơ lũ lụt và sạt lở đất này dự đoán thiệt hại do lũ lụt và sạt lở đất gây ra và hiển thị phạm vi đó trên bản đồ. Bản đồ này có ghi thông tin về các khu vực giả định bị ngập lụt và độ sâu ngập lụt khi xảy ra lũ lụt. Bản đồ này có hiển thị các khu vực giả định bị ngập lụt trong trường hợp sông tràn do lượng mưa có quy mô lớn nhất mà tỉnh Hyogo có thể giả định (L2: Lượng mưa quy mô lớn nhất giả định = Lượng mưa có tần suất xảy ra khoảng 1.000 năm một lần). Bản đồ này còn ghi cả phạm vi khu vực gần sông có nguy cơ nhà cửa bị sụp đổ do xói mòn bờ sông và dòng lũ. Về thảm họa sạt lở đất, tỉnh Hyogo tiến hành điều tra các khu vực có nguy cơ xảy ra thảm họa sạt lở đất căn cứ theo “Luật về thúc đẩy các giải pháp phòng chống thảm họa sạt lở đất ở các khu vực phải cảnh giác về thảm họa sạt lở đất” và hiển thị các khu vực phải cảnh giác về thảm họa sạt lở đất và các khu vực phải đặc biệt cảnh giác về thảm họa sạt lở đất đã được chỉ định.



L2: Lớn nhất theo giả định  
Lượng mưa có tần suất xảy ra khoảng 1.000 năm một lần

Về các ký hiệu

	Nơi sơ tán
	Trụ sở hành chính thành phố Chi nhánh trụ sở hành chính Văn phòng khu vực
	Trụ sở cảnh sát
	Sở cứu hỏa
	Bệnh viện
	Đường trung
	Đường phố ngầm, v.v.
	Khu vực phải cảnh giác về thảm họa sạt lở đất (Sạt lở sườn dốc)
	Khu vực phải cảnh giác về thảm họa sạt lở đất (Dòng chảy cuốn theo đất đá)
	Khu vực phải cảnh giác đặc biệt về thảm họa sạt lở đất
	Dòng suối có nguy cơ tạo nên dòng chảy cuốn theo đất đá
	Các khu vực giả định bị tràn sông gây sụp đổ nhà cửa, v.v.

Về độ sâu ngập lụt

	Khu vực giả định ngập lụt từ 10,0m trở lên
	Khu vực giả định ngập lụt từ 5,0m đến dưới 10,0m
	Khu vực giả định ngập lụt từ 3,0m đến dưới 5,0m
	Khu vực giả định ngập lụt từ 0,5m đến dưới 3,0m
	Khu vực giả định ngập lụt dưới 0,5m

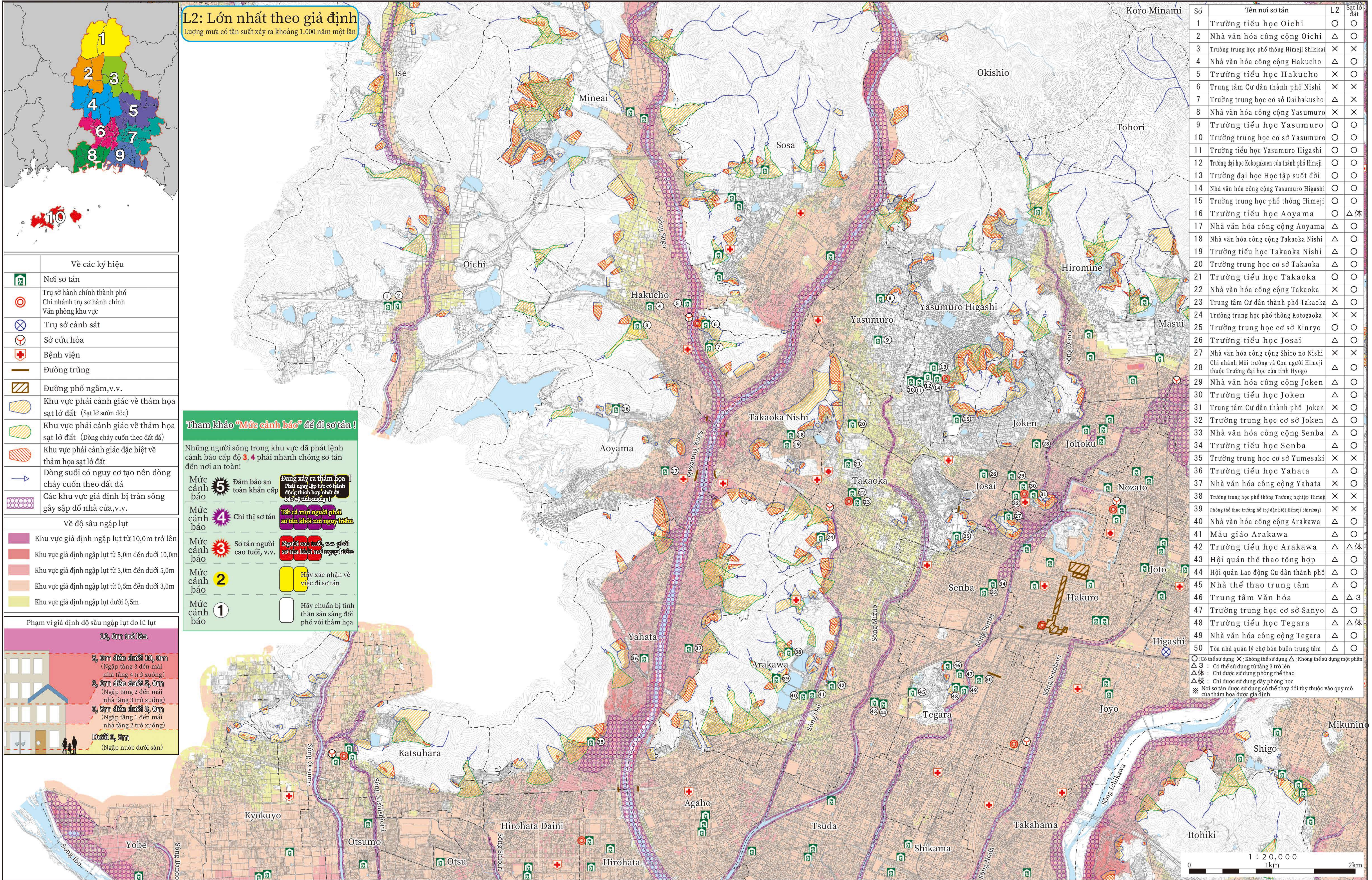
Phạm vi giả định độ sâu ngập lụt do lũ lụt

	10, 0m trở lên
	5, 0m đến dưới 10, 0m (Ngập tầng 3 đến mái nhà tầng 4 trở xuống)
	3, 0m đến dưới 5, 0m (Ngập tầng 2 đến mái nhà tầng 3 trở xuống)
	0, 5m đến dưới 3, 0m (Ngập tầng 1 đến mái nhà tầng 2 trở xuống)
	Dưới 0, 5m (Ngập nước dưới sàn)

Tham khảo “Mức cảnh báo” để đi sơ tán!

Những người sống trong khu vực đã phát lệnh cảnh báo cấp độ 3, 4 phải nhanh chóng sơ tán đến nơi an toàn!

Mức cảnh báo 5	Đảm bảo an toàn khẩn cấp	Đang xảy ra thảm họa! Phải ngay lập tức có hình thức ứng phó hợp nhất để bảo vệ tính mạng!
Mức cảnh báo 4	Chỉ thị sơ tán	Tất cả mọi người phải sơ tán khỏi nơi nguy hiểm
Mức cảnh báo 3	Sơ tán người cao tuổi, v.v.	Người cao tuổi, v.v. phải sơ tán khỏi nơi nguy hiểm
Mức cảnh báo 2		Hãy xác nhận về việc đi sơ tán
Mức cảnh báo 1		Hãy chuẩn bị tinh thần sẵn sàng đối phó với thảm họa



Số	Tên nơi sơ tán	L2	Sạt lở đất
1	Trường tiểu học Oichi	○	○
2	Nhà văn hóa công cộng Oichi	△	○
3	Trường trung học phổ thông Himeji Shikisa	×	×
4	Nhà văn hóa công cộng Hakucho	△	○
5	Trường tiểu học Hakucho	×	○
6	Trung tâm Cư dân thành phố Nishi	×	×
7	Trường trung học cơ sở Daihakusho	△	×
8	Nhà văn hóa công cộng Yasumuro	×	×
9	Trường tiểu học Yasumuro	○	○
10	Trường trung học cơ sở Yasumuro	○	○
11	Trường tiểu học Yasumuro Higashi	○	○
12	Trường đại học Kokogakuen của thành phố Himeji	○	○
13	Trường đại học Học tập suốt đời	○	○
14	Nhà văn hóa công cộng Yasumuro Higashi	○	○
15	Trường trung học phổ thông Himeji	○	○
16	Trường tiểu học Aoyama	○	△
17	Nhà văn hóa công cộng Aoyama	△	○
18	Nhà văn hóa công cộng Takaoka Nishi	△	○
19	Trường tiểu học Takaoka Nishi	△	○
20	Trường trung học cơ sở Takaoka	△	○
21	Trường tiểu học Takaoka	○	○
22	Nhà văn hóa công cộng Takaoka	×	○
23	Trung tâm Cư dân thành phố Takaoka	△	○
24	Trường trung học phổ thông Kotogaoka	×	×
25	Trường trung học cơ sở Kinryo	○	○
26	Trường tiểu học Josai	△	○
27	Nhà văn hóa công cộng Shiro no Nishi	×	×
28	Chi nhánh Môi trường và Con người Himeji thuộc Trường đại học của tỉnh Hyogo	△	○
29	Nhà văn hóa công cộng Joken	△	○
30	Trường tiểu học Joken	△	○
31	Trung tâm Cư dân thành phố Joken	×	○
32	Trường trung học cơ sở Joken	△	○
33	Nhà văn hóa công cộng Senba	△	○
34	Trường tiểu học Senba	△	○
35	Trường trung học cơ sở Yumesaki	×	×
36	Trường tiểu học Yahata	△	○
37	Nhà văn hóa công cộng Yahata	×	○
38	Trường trung học phổ thông Thương nghiệp Himeji	×	×
39	Phòng thể thao trường hỗ trợ đặc biệt Himeji Shiraasagi	×	×
40	Nhà văn hóa công cộng Arakawa	△	○
41	Mẫu giáo Arakawa	△	○
42	Trường tiểu học Arakawa	△	△
43	Hội quán thể thao tổng hợp	△	○
44	Hội quán Lao động Cư dân thành phố	△	○
45	Nhà thể thao trung tâm	△	○
46	Trung tâm Văn hóa	△	△
47	Trường trung học cơ sở Sanyo	△	○
48	Trường tiểu học Tegara	△	△
49	Nhà văn hóa công cộng Tegara	△	○
50	Tòa nhà quản lý chợ bán buôn trung tâm	△	○

○: Có thể sử dụng X: Không thể sử dụng △: Không thể sử dụng một phần  
△3: Có thể sử dụng từ tầng 3 trở lên  
△体: Chỉ được sử dụng phòng thể thao  
△枝: Chỉ được sử dụng dây phòng thể thao  
※ Nơi sơ tán được sử dụng có thể thay đổi tùy thuộc vào quy mô của thảm họa được giả định