

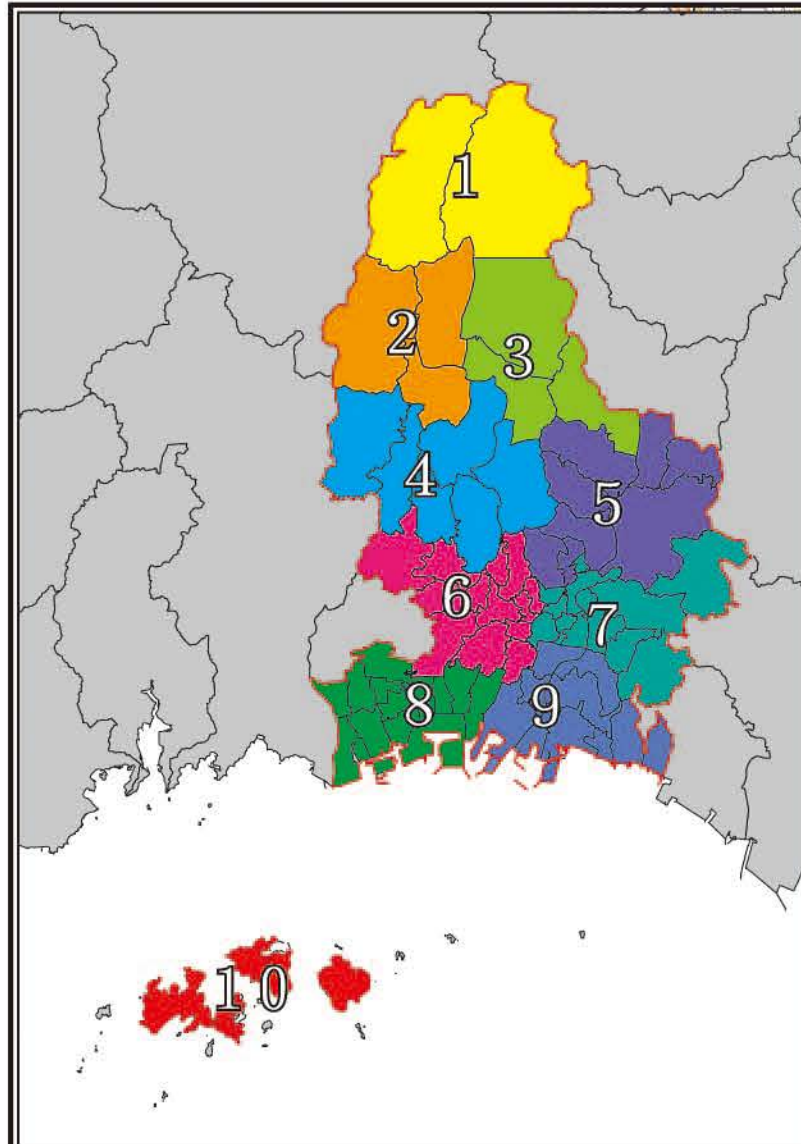
这张洪水及泥沙灾害地图预测了洪水及泥沙灾害可能造成的破坏，并在地图上标示了受影响范围。

关于洪水，地图中记载了可能的淹没区域及其水深信息。

图中所示的是设想中兵库县可能遭遇的最大规模降雨（L2：设想最大降雨 = 大约为千年一遇的降雨）导致河流泛滥时的设想浸水区域。

在河流附近，还记载了河岸侵蚀和泛滥湍流可能导致的房屋倒塌范围。

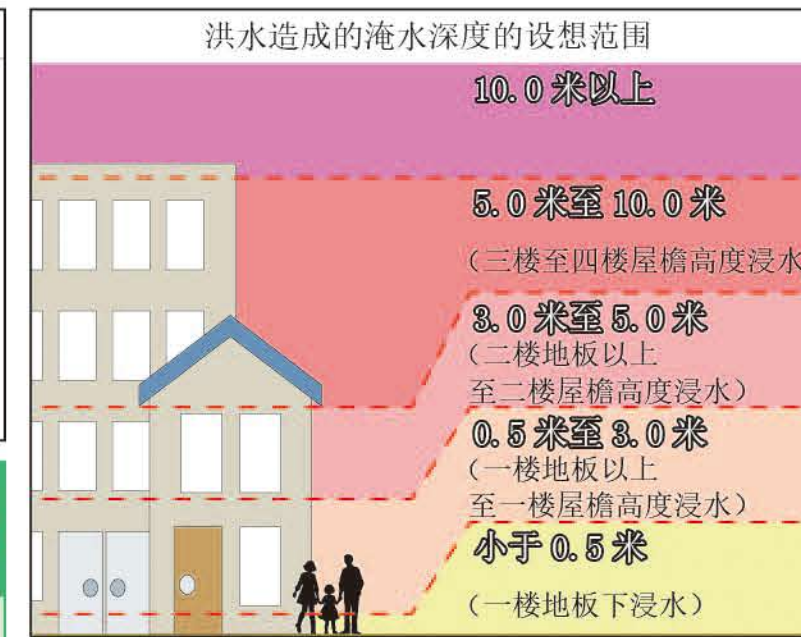
关于泥沙灾害，兵库县根据《关于在泥沙灾害警戒区域等处推进泥沙灾害预防对策的法律》，调查了泥沙灾害的风险区域并标示了指定的泥沙灾害警戒区域和泥沙灾害特别警戒区域。



L2：设想最大值
大约为千年一遇的降雨

关于符号	
	避难所
	市政府·分局·地区办事处
	警察局
	消防局
	医院
	地下通道
	地下街等
	泥沙灾害警戒区域（陡坡滑坡）
	泥沙灾害警戒区域（泥石流）
	泥沙灾害特别警戒区域
	泥石流危险溪流
	可引起房屋倒塌等危险的设想泛滥区域

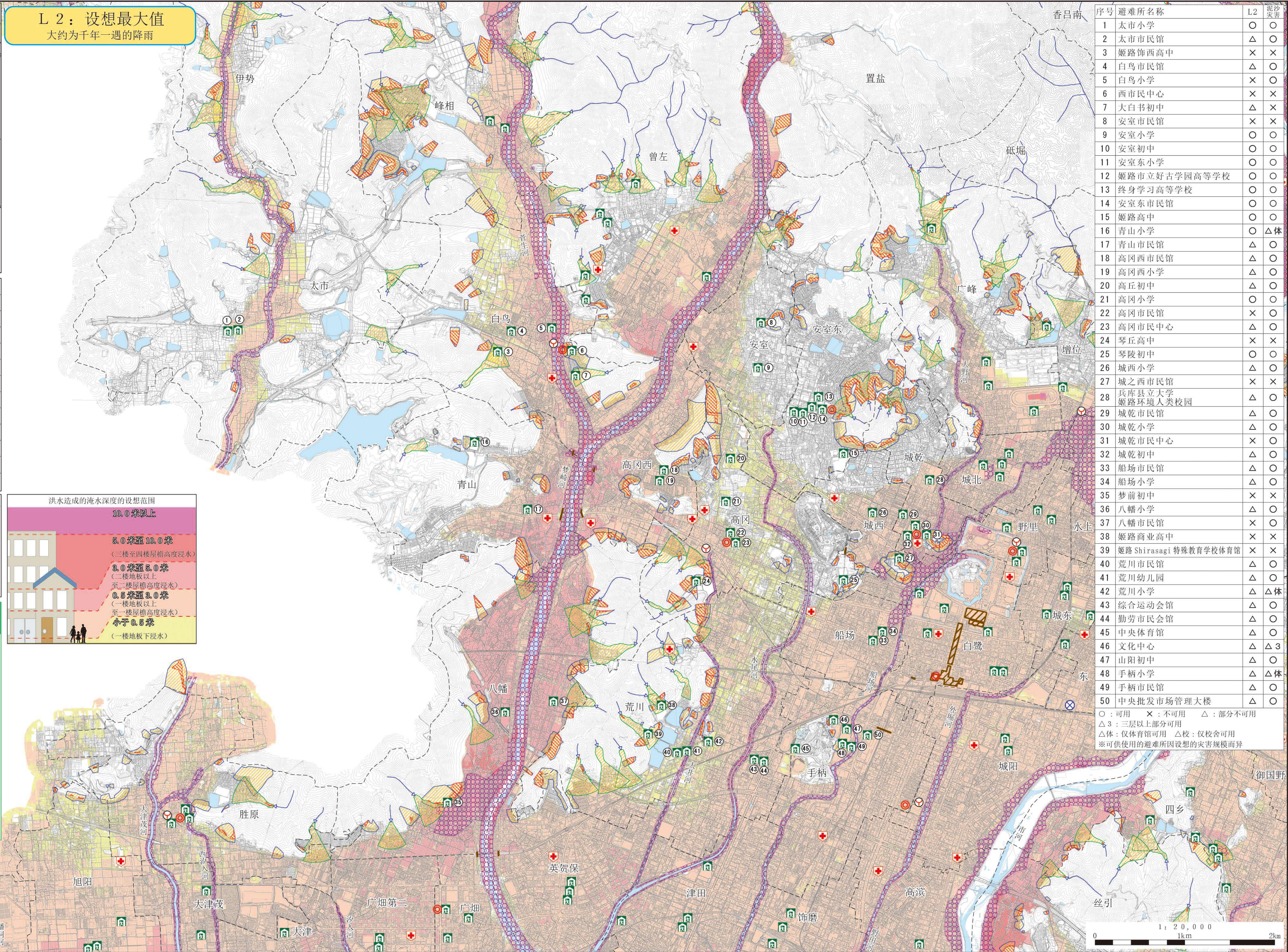
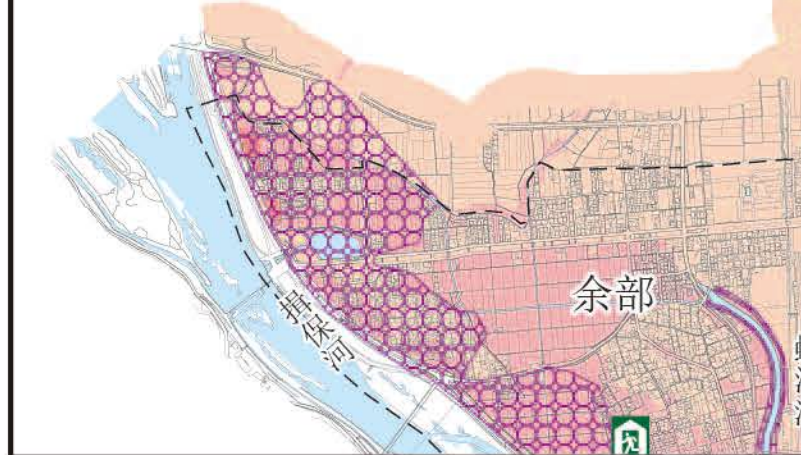
关于淹水深度	
	设想淹水深度会超过 10.0 米的区域
	设想淹水深度为 5.0 米至 10.0 米的区域
	设想淹水深度为 3.0 米至 5.0 米的区域
	设想淹水深度为 0.5 米至 3.0 米的区域
	设想淹水深度小于 0.5 米的区域



请参考“警戒级别”进行避难！

当居住地发布的警戒等级为 3、4 时，当地居民请尽快移动到安全地点进行避难。

警戒级别 5	应急安全保障	正在发生灾难！ 立即采取能够保障生命安全的最佳行为！
警戒级别 4	避难命令	从危险地点 全体避难！
警戒级别 3	老年人等 避难	从危险地点 老年人等避难！
警戒级别 2		请确认好 避难行为
警戒级别 1		请做好抗灾准备



序号	避难所名称	L2	泥沙灾害
1	太市小学	○	○
2	太市市民馆	△	○
3	姫路饰西高中	×	×
4	白鸟市民馆	△	○
5	白鸟小学	×	○
6	西市民中心	×	×
7	大白书初中	△	×
8	安室市民馆	×	×
9	安室小学	○	○
10	安室初中	○	○
11	安室东小学	○	○
12	姫路市立好古学园高等学校	○	○
13	终身学习高等学校	○	○
14	安室东市民馆	○	○
15	姫路高中	○	○
16	青山小学	○	△体
17	青山市民馆	△	○
18	高冈西市民馆	△	○
19	高冈西小学	△	○
20	高丘初中	△	○
21	高冈小学	○	○
22	高冈市民馆	×	○
23	高冈市民中心	△	○
24	琴丘高中	×	×
25	琴陵初中	○	○
26	城西小学	△	○
27	城之西市民馆	×	×
28	兵库县立大学 姫路环境人类校园	△	○
29	城乾市民馆	△	○
30	城乾小学	△	○
31	城乾市民中心	×	○
32	城乾初中	△	○
33	船场市民馆	△	○
34	船场小学	△	○
35	梦前初中	×	×
36	八幡小学	△	○
37	八幡市民馆	×	○
38	姫路商业高中	×	×
39	姫路 Shirasagi 特殊教育学校体育馆	×	×
40	荒川市民馆	△	○
41	荒川幼儿园	△	○
42	荒川小学	△	△体
43	综合运动会馆	△	○
44	勤劳市民会馆	△	○
45	中央体育馆	△	○
46	文化中心	△	△3
47	山阳初中	△	○
48	手柄小学	△	△体
49	手柄市民馆	△	○
50	中央批发市场管理大楼	△	○

○：可用 ×：不可用 △：部分不可用
 △3：三层以上部分可用
 △体：仅体育馆可用 △校：仅校舍可用
 ※可供使用的避难所因设想的灾害规模而异