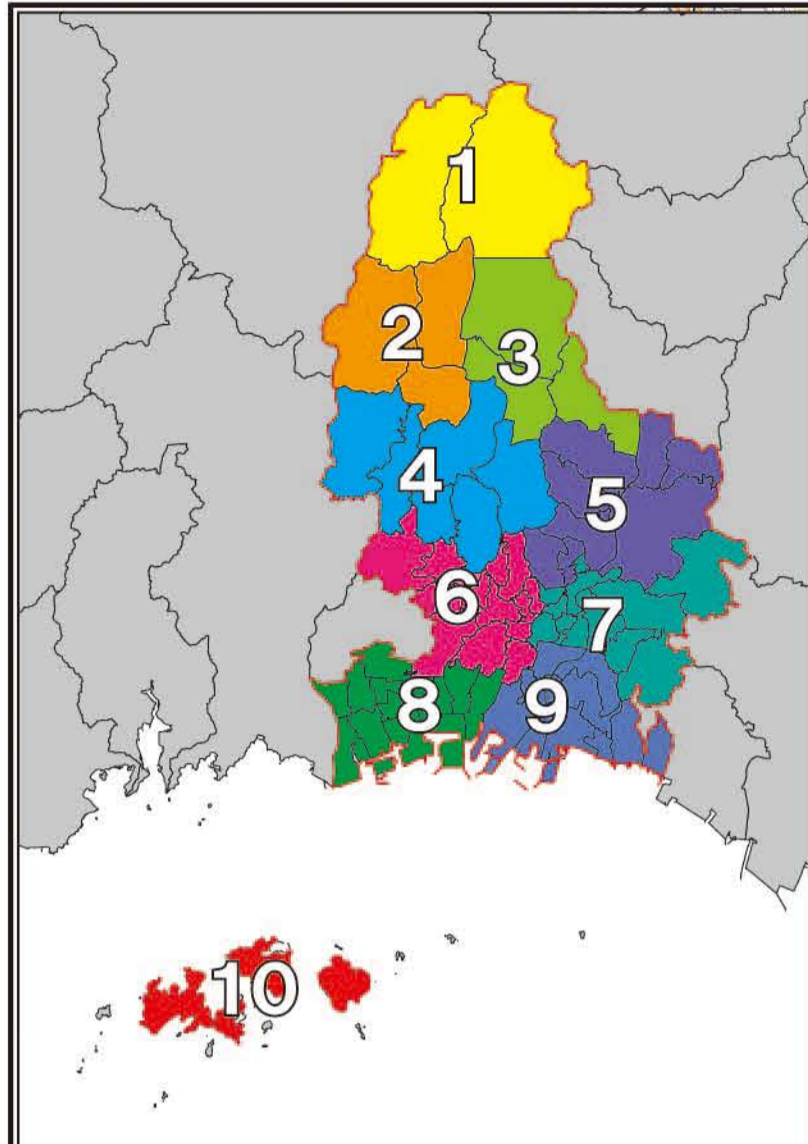


この洪水・土砂災害ハザードマップは、洪水・土砂災害による被害を予測し、その範囲を地図に示したものです。

洪水については、浸水が想定される区域とその水深の情報を記載しています。兵庫県が想定し得る最大規模の降雨（L2：想定最大規模降雨＝概ね1,000年に1回程度起こる降雨）により河川が氾濫した場合の浸水想定区域を表示しています。河川付近では、河岸侵食や氾濫流によって家屋が倒壊する恐れのある範囲も記載しています。

土砂災害については、兵庫県が「土砂災害警戒区域等における土砂災害防止対策の推進に関する法律」に基づき、土砂災害のおそれのある区域を調査し、指定した土砂災害警戒区域及び土砂災害特別警戒区域を表示しています。



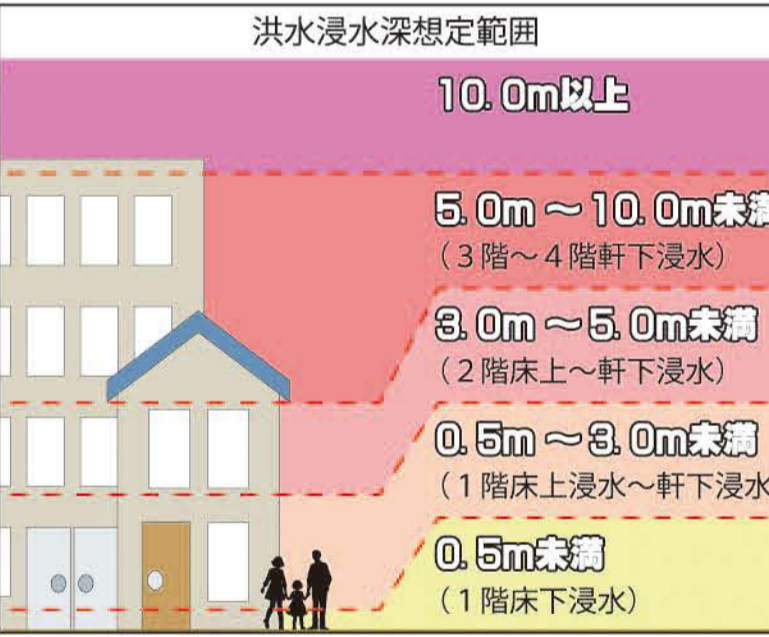
L2：想定最大
概ね1,000年に1回程度起こる降雨

記号について

	避難所
	市役所・支所・地域事務所
	警察署
	消防署
	病院
	アンダーパス
	地下街等
	土砂災害警戒区域（急傾斜地の崩壊）
	土砂災害警戒区域（土砂流）
	土砂災害特別警戒区域
	土砂流危険渓流
	家屋倒壊等氾濫想定区域

浸水深について

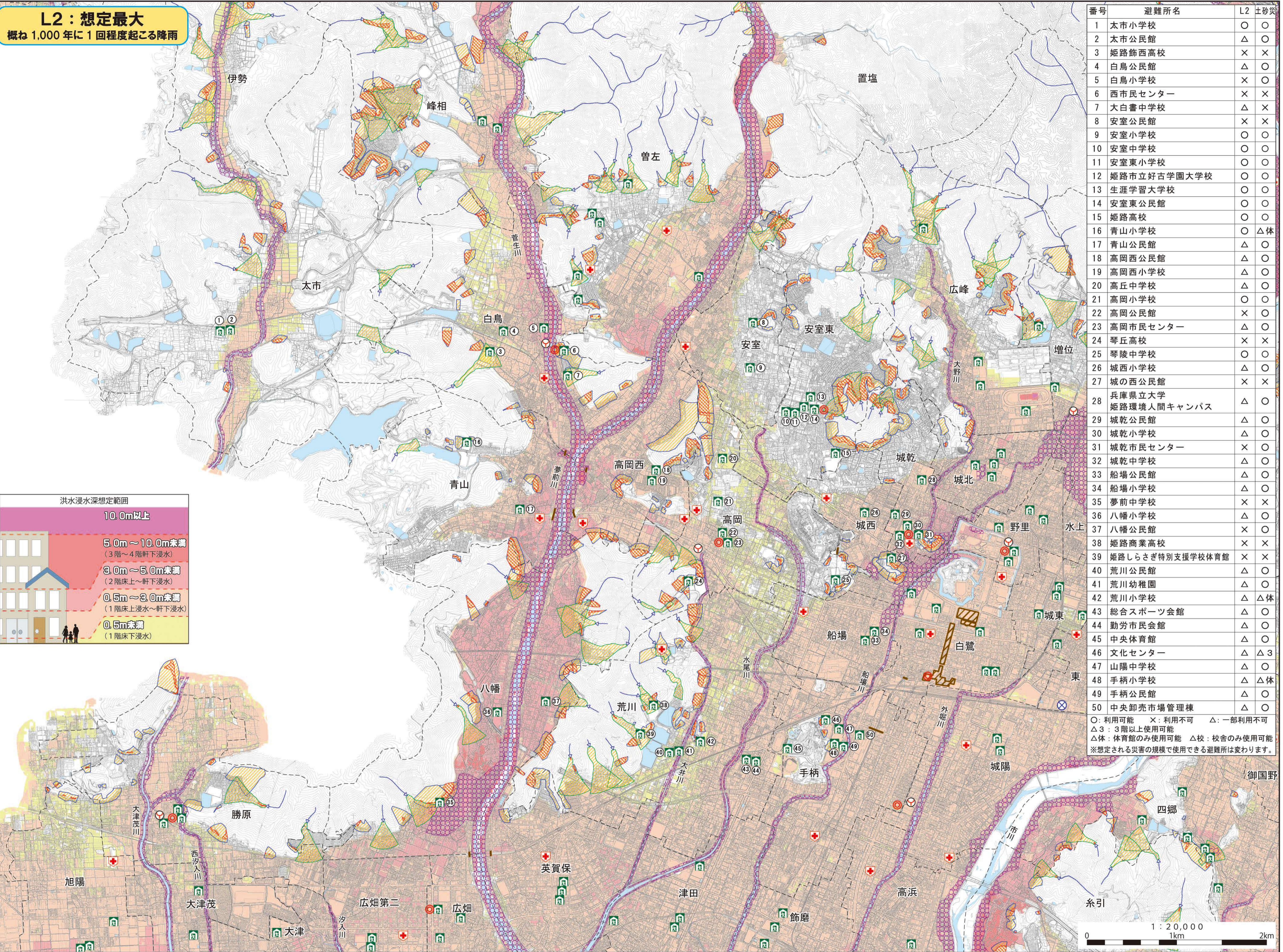
	10.0m以上の浸水が想定される区域
	5.0m～10.0m未満の浸水が想定される区域
	3.0m～5.0m未満の浸水が想定される区域
	0.5m～3.0m未満の浸水が想定される区域
	0.5m未満の浸水が想定される区域



「警戒レベル」を参考に避難をしましょう！！

警戒レベル3、4が発令された地域にお住まいの方は、すみやかに安全な場所に避難しましょう！

警戒レベル5 緊急安全確保	災害発生中！ ただちに命を守る意思の行動を！
警戒レベル4 避難指示	危険な場所から全員避難！
警戒レベル3 高齢者等避難	危険な場所から高齢者等は避難！
警戒レベル2	避難行動の確認をしましょう。
警戒レベル1	災害への心構えをしましょう。



番号	避難所名	L2 土砂災
1	太市小学校	○ ○
2	太市公民館	△ ○
3	姫路飾西高校	× ×
4	白鳥公民館	△ ○
5	白鳥小学校	× ○
6	西市民センター	× ×
7	大白書中学校	△ ×
8	安室公民館	× ×
9	安室小学校	○ ○
10	安室中学校	○ ○
11	安室東小学校	○ ○
12	姫路市立好古学園大学校	○ ○
13	生涯学習大学校	○ ○
14	安室東公民館	○ ○
15	姫路高校	○ ○
16	青山小学校	○ △体
17	青山公民館	△ ○
18	高岡西公民館	△ ○
19	高岡西小学校	△ ○
20	高丘中学校	△ ○
21	高岡小学校	○ ○
22	高岡公民館	× ○
23	高岡市民センター	△ ○
24	琴丘高校	× ×
25	琴陵中学校	○ ○
26	城西小学校	△ ○
27	城西公民館	× ×
28	兵庫県立大学 姫路環境人間キャンパス	△ ○
29	城乾公民館	△ ○
30	城乾小学校	△ ○
31	城乾市民センター	× ○
32	城乾中学校	△ ○
33	船場公民館	△ ○
34	船場小学校	△ ○
35	夢前中学校	× ×
36	八幡小学校	△ ○
37	八幡公民館	× ○
38	姫路商業高校	× ×
39	姫路しらさぎ特別支援学校体育館	× ×
40	荒川公民館	△ ○
41	荒川幼稚園	△ ○
42	荒川小学校	△ △体
43	総合スポーツ会館	△ ○
44	勤労市民会館	△ ○
45	中央体育館	△ ○
46	文化センター	△ △3
47	山陽中学校	△ ○
48	手柄小学校	△ △体
49	手柄公民館	△ ○
50	中央卸売市場管理棟	△ ○

○：利用可能 ×：利用不可 △：一部利用不可
△3：3階以上使用可能
△体：体育館のみ使用可能 △校：校舎のみ使用可能
※想定される災害の規模で使用できる避難所は変わります。