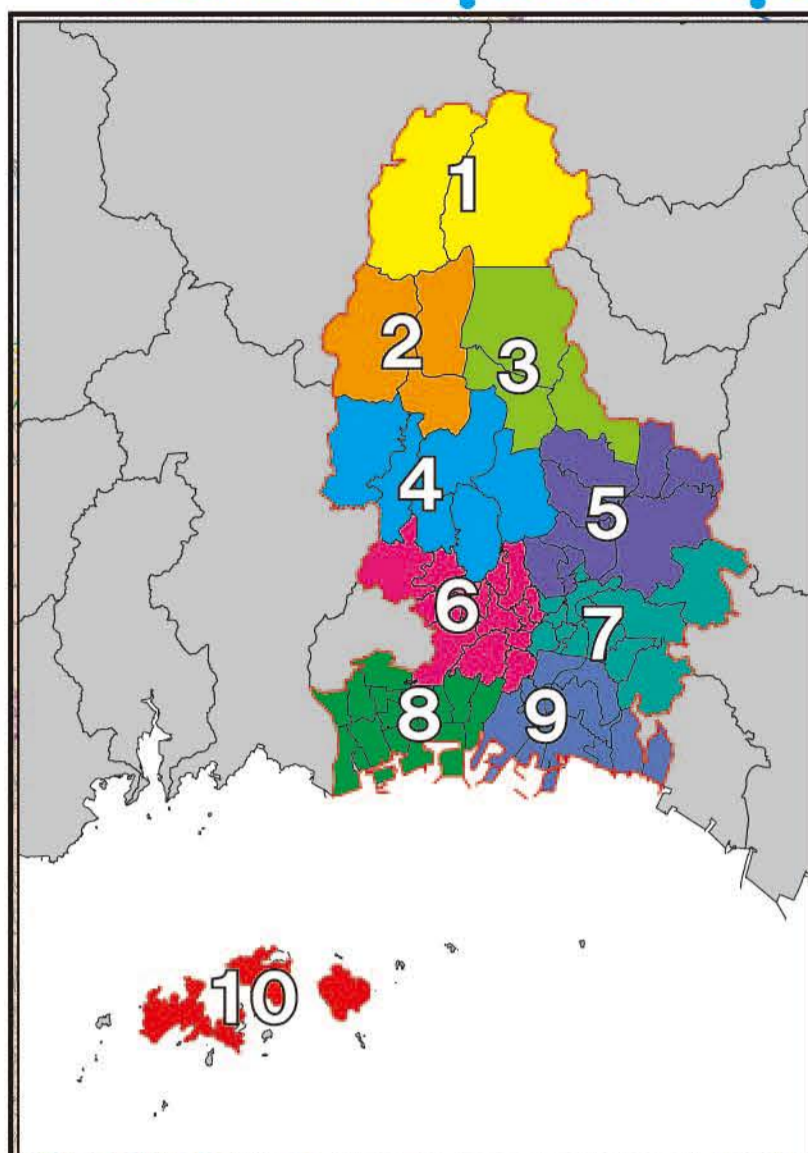


Bản đồ dự báo nguy hiểm
thảm họa lũ lụt và sạt lở đất

Bản đồ dự báo nguy cơ lũ lụt và sạt lở đất này dự đoán thiệt hại do lũ lụt và sạt lở đất gây ra và hiển thị phạm vi đó trên bản đồ. Bản đồ này có ghi thông tin về các khu vực giả định bị ngập lụt và độ sâu ngập lụt khi xảy ra lũ lụt. Bản đồ này có hiển thị các khu vực giả định bị ngập lụt trong trường hợp sông tràn do lượng mưa có quy mô lớn nhất mà tỉnh Hyogo có thể giả định (L2: Lượng mưa quy mô lớn nhất giả định = Lượng mưa có tần suất xảy ra khoảng 1.000 năm một lần). Bản đồ này còn ghi cả phạm vi khu vực gần sông có nguy cơ nhà cửa bị sụp đổ do xói mòn bờ sông và dòng lũ. Về thảm họa sạt lở đất, tỉnh Hyogo tiến hành điều tra các khu vực có nguy cơ xảy ra thảm họa sạt lở đất căn cứ theo “Luật về thúc đẩy các giải pháp phòng chống thảm họa sạt lở đất ở các khu vực phải cảnh giác về thảm họa sạt lở đất” và hiển thị các khu vực phải cảnh giác về thảm họa sạt lở đất và các khu vực phải đặc biệt cảnh giác về thảm họa sạt lở đất đã được chỉ định.



L2: Lớn nhất theo giả định
Lượng mưa có tần suất xảy ra khoảng 1.000 năm một lần

Về các ký hiệu

	Nơi sơ tán
	Trụ sở hành chính thành phố Chi nhánh trụ sở hành chính Văn phòng khu vực
	Trụ sở cảnh sát
	Sở cứu hỏa
	Bệnh viện
	Đường trung
	Khu vực phải cảnh giác về thảm họa sạt lở đất (Sạt lở sườn dốc)
	Khu vực phải cảnh giác về thảm họa sạt lở đất (Dòng chảy cuốn theo đất đá)
	Khu vực phải cảnh giác đặc biệt về thảm họa sạt lở đất
	Dòng suối có nguy cơ tạo nên dòng chảy cuốn theo đất đá
	Các khu vực giả định bị tràn sông gây sụp đổ nhà cửa, v.v.

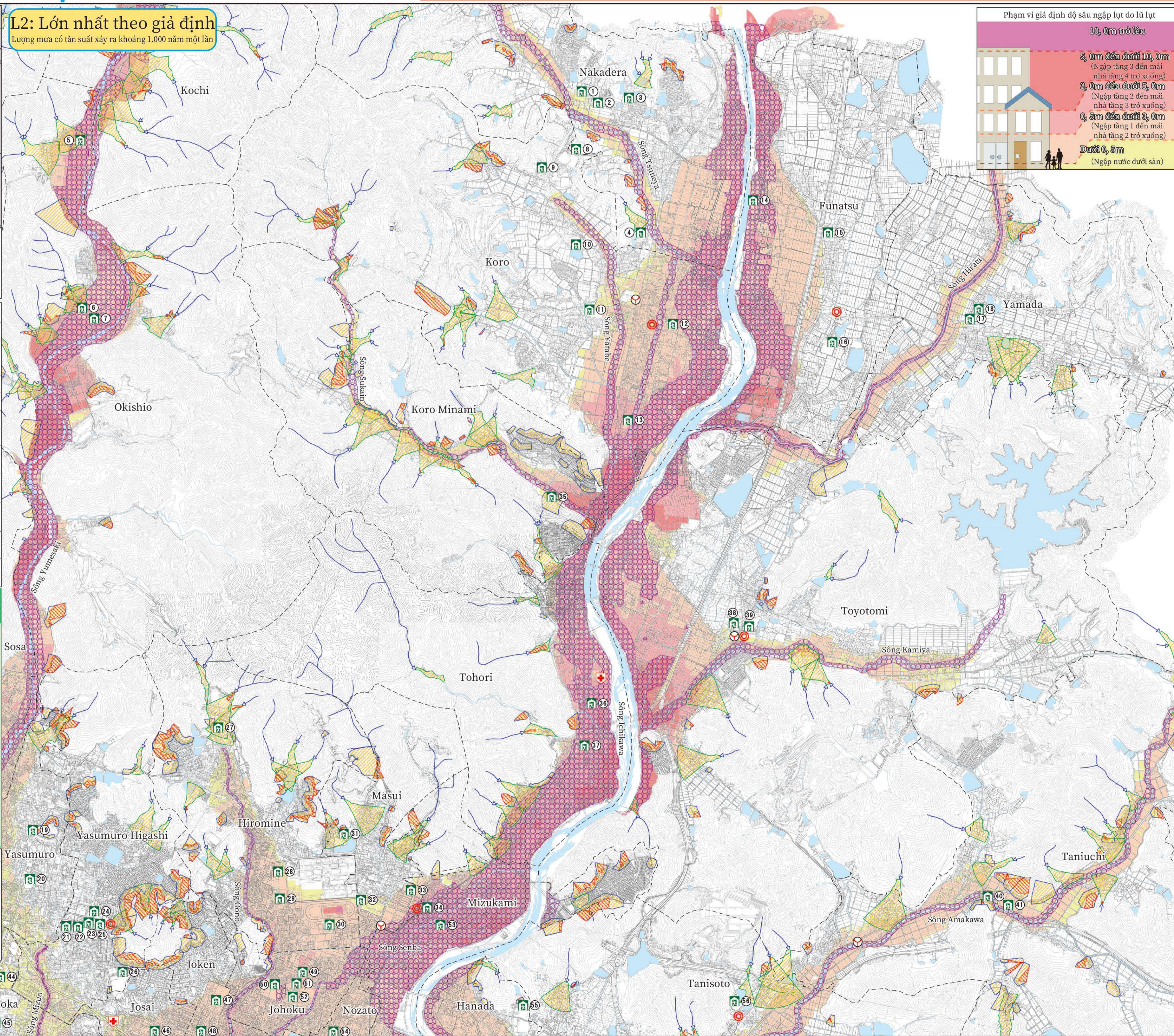
Tham khảo “Mức cảnh báo” để đi sơ tán!

Những người sống trong khu vực đã phát lệnh cảnh báo cấp độ 3, 4 phải nhanh chóng sơ tán đến nơi an toàn!

Mức cảnh báo 5	Đảm bảo an toàn khẩn cấp	Đang xảy ra thảm họa! Phải ngay lập tức có hành động thích hợp nhất để bảo vệ tính mạng!
Mức cảnh báo 4	Chỉ thị sơ tán	Tất cả mọi người phải sơ tán khỏi nơi nguy hiểm
Mức cảnh báo 3	Sơ tán người cao tuổi, v.v.	Người cao tuổi, v.v. phải sơ tán khỏi nơi nguy hiểm
Mức cảnh báo 2	Hãy xác nhận về việc đi sơ tán	
Mức cảnh báo 1	Hãy chuẩn bị tinh thần sẵn sàng đối phó với thảm họa	

Về độ sâu ngập lụt

	Khu vực giả định ngập lụt từ 10,0m trở lên
	Khu vực giả định ngập lụt từ 5,0m đến dưới 10,0m
	Khu vực giả định ngập lụt từ 3,0m đến dưới 5,0m
	Khu vực giả định ngập lụt từ 0,5m đến dưới 3,0m
	Khu vực giả định ngập lụt dưới 0,5m



Số	Tên nơi sơ tán	L2	Sạt lở đất
1	Trường tiểu học Nakadera	○	○
2	Nhà văn hóa công cộng Kodera Kita	○	○
3	Trường trung học phổ thông Kodera	○	○
4	Trường trung học cơ sở Kodera	○	△ 3
5	Trường trung học cơ sở Okishio	×	△ 3
6	Trường tiểu học Okishio	×	△ 3
7	Nhà văn hóa công cộng Okishio	×	○
8	Nhà văn hóa công cộng Kodera	○	○
9	Trung tâm Sức khỏe Phúc lợi Kodera	○	○
10	Trường đại học ngắn hạn Hinomoto/ Trường trung học phổ thông Hinomoto Gakuen	○	○
11	Trường tiểu học Koro	○	○
12	Hirose Fureai Kaikan	△	○
13	Nhà văn hóa công cộng Inukai	×	○
14	Fureai no Yakata	×	○
15	Trường tiểu học Funatsu	○	○
16	Trường trung học cơ sở Jinnan	○	○
17	Nhà văn hóa công cộng Yamada	○	○
18	Trường tiểu học Yamada	○	○
19	Nhà văn hóa công cộng Yasumuro	×	×
20	Trường tiểu học Yasumuro	○	○
21	Trường trung học cơ sở Yasumuro	○	○
22	Trường tiểu học Yasumuro Higashi	○	○
23	Trường đại học Kokogakuen của thành phố Himeji	○	○
24	Trường đại học Học tập suốt đời	○	○
25	Nhà văn hóa công cộng Yasumuro Higashi	○	○
26	Trường trung học phổ thông Himeji	○	○
27	Trường đại học Himeji Dokkyo	×	×
28	Trường trung học cơ sở Hiromine	△	○
29	Trường tiểu học Hiromine	△	○
30	Trường đua ngựa công viên Himeji	△	○
31	Trường tiểu học Masui	○	△ 体
32	Nhà văn hóa công cộng Masui	△	○
33	Trường trung học cơ sở Masui	△	○
34	Quảng trường Cư dân thành phố Hana no Kita	×	○
35	Trường tiểu học Koro Minami	△	△ 3
36	Trường tiểu học Tohori	×	○
37	Nhà văn hóa công cộng Tohori	×	○
38	Nhà văn hóa công cộng Toyotomi	○	○
39	Trường tiểu học và trung học cơ sở Toyotomi	○	○
40	Nhà văn hóa công cộng Taniuchi	×	○
41	Trường tiểu học Taniuchi	△	○
42	Nhà văn hóa công cộng Takaoka Nishi	△	○
43	Trường tiểu học Takaoka Nishi	△	○
44	Trường trung học cơ sở Takaoka	△	○
45	Trường tiểu học Takaoka	○	○
46	Trường tiểu học Josai	△	○
47	Chi nhánh Môi trường và Con người Himeji thuộc Trường đại học của tỉnh Hyogo	△	○
48	Nhà văn hóa công cộng Joken	△	○
49	Nhà văn hóa công cộng Johoku	△	○
50	Trường trung học phổ thông Himeji Nishi	△	○
51	Trường tiểu học Johoku	△ 3	○
52	Trường trung học phổ thông Công nghiệp Himeji	△	○
53	Trường tiểu học Mizukami	×	○
54	Nhà văn hóa công cộng Nozato	△	○
55	Trường trung học cơ sở Hanada	○	△ 体
56	Trường trung học cơ sở Shiroyama	○	○

○: Có thể sử dụng; ×: Không thể sử dụng; △: Không thể sử dụng một phần
 △ 3: Có thể sử dụng từ tầng 3 trở lên
 △ 体: Chỉ được sử dụng phòng thể thao
 △ 校: Chỉ được sử dụng dây phòng học
 ※: Nơi sơ tán được sử dụng có thể thay đổi tùy thuộc vào quy mô của thảm họa được giả định

