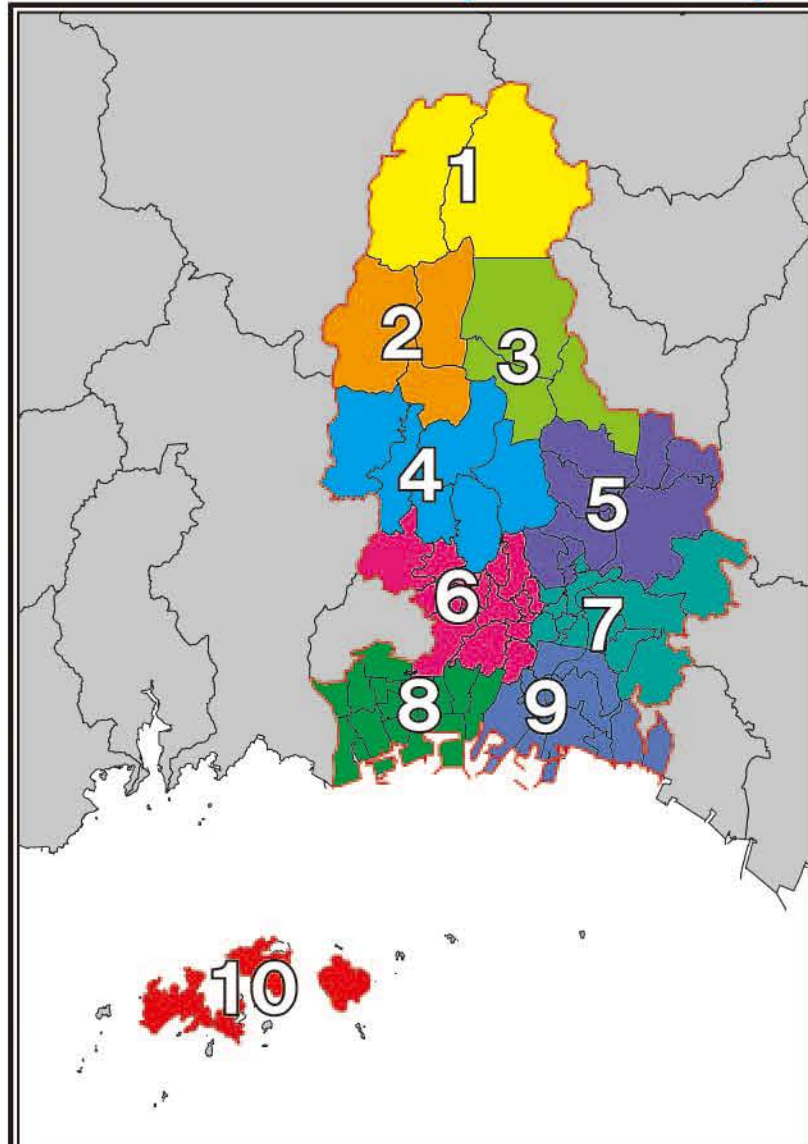


Bản đồ dự báo nguy hiểm
thảm họa lũ lụt và sạt lở đất

Bản đồ dự báo nguy cơ lũ lụt và sạt lở đất này dự đoán thiệt hại do lũ lụt và sạt lở đất gây ra và hiển thị phạm vi đó trên bản đồ. Bản đồ này có ghi thông tin về các khu vực giả định bị ngập lụt và độ sâu ngập lụt khi xảy ra lũ lụt. Bản đồ này có hiển thị các khu vực giả định bị ngập lụt trong trường hợp sông tràn do lượng mưa có quy mô lớn nhất mà tỉnh Hyogo có thể giả định (L2: Lượng mưa quy mô lớn nhất giả định = Lượng mưa có tần suất xảy ra khoảng 1.000 năm một lần). Bản đồ này còn ghi cả phạm vi khu vực gần sông có nguy cơ nhà cửa bị sụp đổ do xói mòn bờ sông và dòng lũ. Về thảm họa sạt lở đất, tỉnh Hyogo tiến hành điều tra các khu vực có nguy cơ xảy ra thảm họa sạt lở đất căn cứ theo “Luật về thúc đẩy các giải pháp phòng chống thảm họa sạt lở đất ở các khu vực phải cảnh giác về thảm họa sạt lở đất” và hiển thị các khu vực phải cảnh giác về thảm họa sạt lở đất và các khu vực phải đặc biệt cảnh giác về thảm họa sạt lở đất đã được chỉ định.



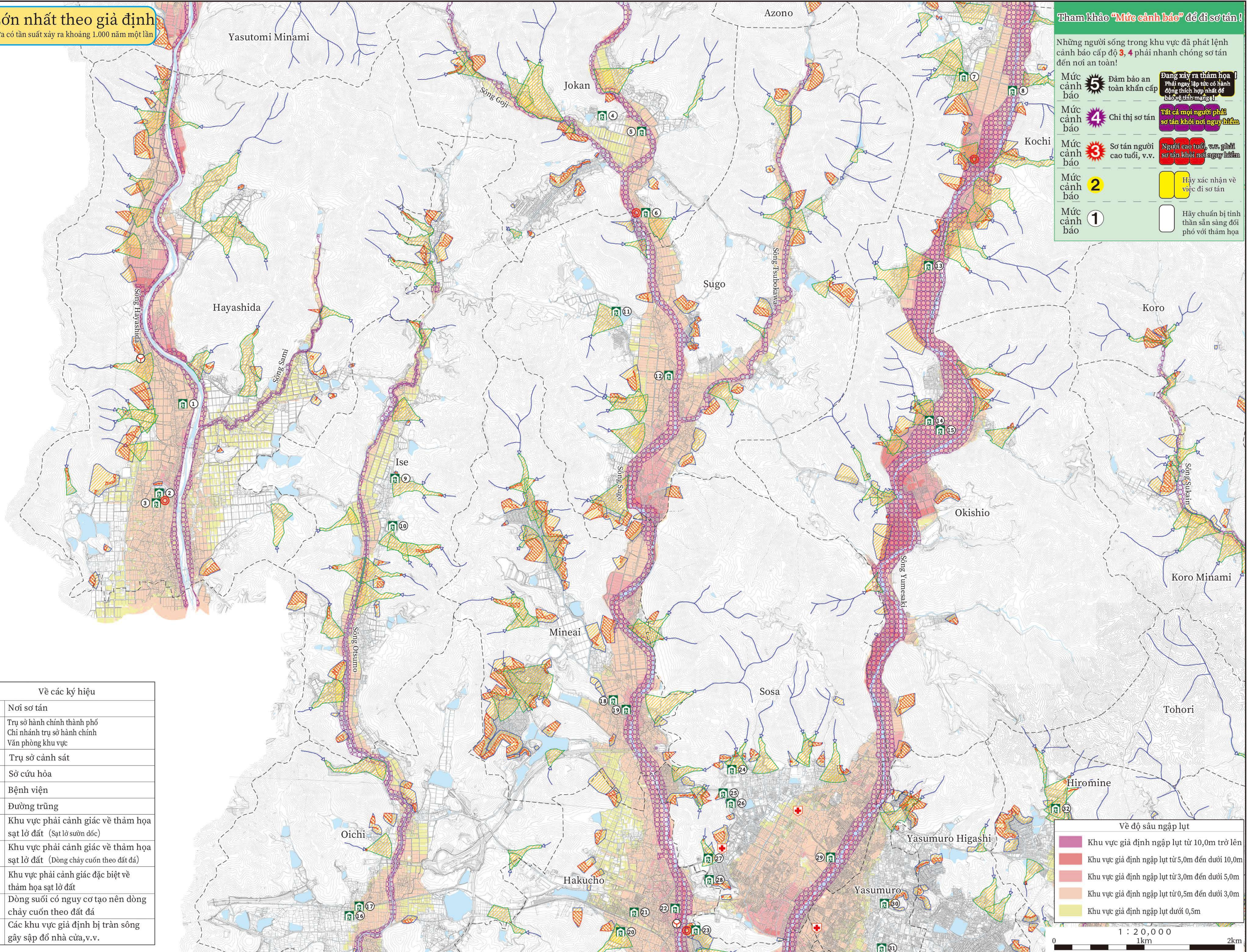
Số	Tên nơi sơ tán	L2	Sạt lở đất
1	Trường tiểu học Hayashida	△	○
2	Trường trung học cơ sở Hayashida	△	○
3	Nhà văn hóa công cộng Hayashida	△	○
4	Trường tiểu học Jokan	○	○
5	Trường trung học cơ sở Sugano	△	○
6	Nhà văn hóa công cộng Jokan	△	○
7	Trường tiểu học Kochi	○	△ 3
8	Nhà văn hóa công cộng Kochi	×	○
9	Nhà văn hóa công cộng Ise	×	×
10	Trường tiểu học Ise	○	○
11	Nhà văn hóa công cộng Sugo	○	○
12	Trường tiểu học Sugo	△	○
13	Trường trung học cơ sở Okishio	×	△ 3
14	Trường tiểu học Okishio	×	△ 3
15	Nhà văn hóa công cộng Okishio	×	○
16	Trường tiểu học Oichi	○	○
17	Nhà văn hóa công cộng Oichi	△	○
18	Trường tiểu học Mineai	△	○
19	Nhà văn hóa công cộng Mineai	×	○
20	Trường trung học phổ thông Himeji Shikisai	×	×
21	Nhà văn hóa công cộng Hakucho	△	○
22	Trường tiểu học Hakucho	×	○
23	Trung tâm Cư dân thành phố Nishi	×	×
24	Chi nhánh Công nghiệp Himeji thuộc Trường đại học của tỉnh Hyogo	○	△ 体
25	Nhà văn hóa công cộng Sosa	×	×
26	Mẫu giáo Sosa	○	○
27	Trường trung học cơ sở Shosha	×	×
28	Nhà thể thao của Trường trẻ em khuyết tật Shosha	○	○
29	Trường tiểu học Sosa	△	○
30	Nhà văn hóa công cộng Yasumuro	×	×
31	Trường tiểu học Yasumuro	○	○
32	Trường đại học Himeji Dokkyo	×	×

○: Có thể sử dụng; ×: Không thể sử dụng; △: Không thể sử dụng một phần
△ 3: Có thể sử dụng từ tầng 3 trở lên
△ 体: Chỉ được sử dụng phòng thể thao
△ 校: Chỉ được sử dụng dây phòng học
※: Nơi sơ tán được sử dụng có thể thay đổi tùy thuộc vào quy mô của thảm họa được giả định



L2: Lớn nhất theo giả định
Lượng mưa có tần suất xảy ra khoảng 1.000 năm một lần

Về các ký hiệu	
	Nơi sơ tán
	Trụ sở hành chính thành phố Chi nhánh trụ sở hành chính Văn phòng khu vực
	Trụ sở cảnh sát
	Sở cứu hỏa
	Bệnh viện
	Đường trung
	Khu vực phải cảnh giác về thảm họa sạt lở đất (Sạt lở sườn dốc)
	Khu vực phải cảnh giác về thảm họa sạt lở đất (Dòng chảy cuốn theo đất đá)
	Khu vực phải cảnh giác đặc biệt về thảm họa sạt lở đất
	Dòng suối có nguy cơ tạo nên dòng chảy cuốn theo đất đá
	Các khu vực giả định bị tràn sông gây sụp đổ nhà cửa, v.v.



Tham khảo “**Mức cảnh báo**” để đi sơ tán!

Những người sống trong khu vực đã phát lệnh cảnh báo cấp độ 3, 4 phải nhanh chóng sơ tán đến nơi an toàn!

Mức cảnh báo 5	Đảm bảo an toàn khẩn cấp	Đang xảy ra thảm họa! Phải ngay lập tức có hành động thích hợp nhất để bảo vệ tính mạng!
Mức cảnh báo 4	Chỉ thị sơ tán	Tất cả mọi người phải sơ tán khỏi nơi nguy hiểm
Mức cảnh báo 3	Sơ tán người cao tuổi, v.v.	Người cao tuổi, v.v. phải sơ tán khỏi nơi nguy hiểm
Mức cảnh báo 2	Hãy xác nhận về việc đi sơ tán	
Mức cảnh báo 1	Hãy chuẩn bị tinh thần sẵn sàng đối phó với thảm họa	

