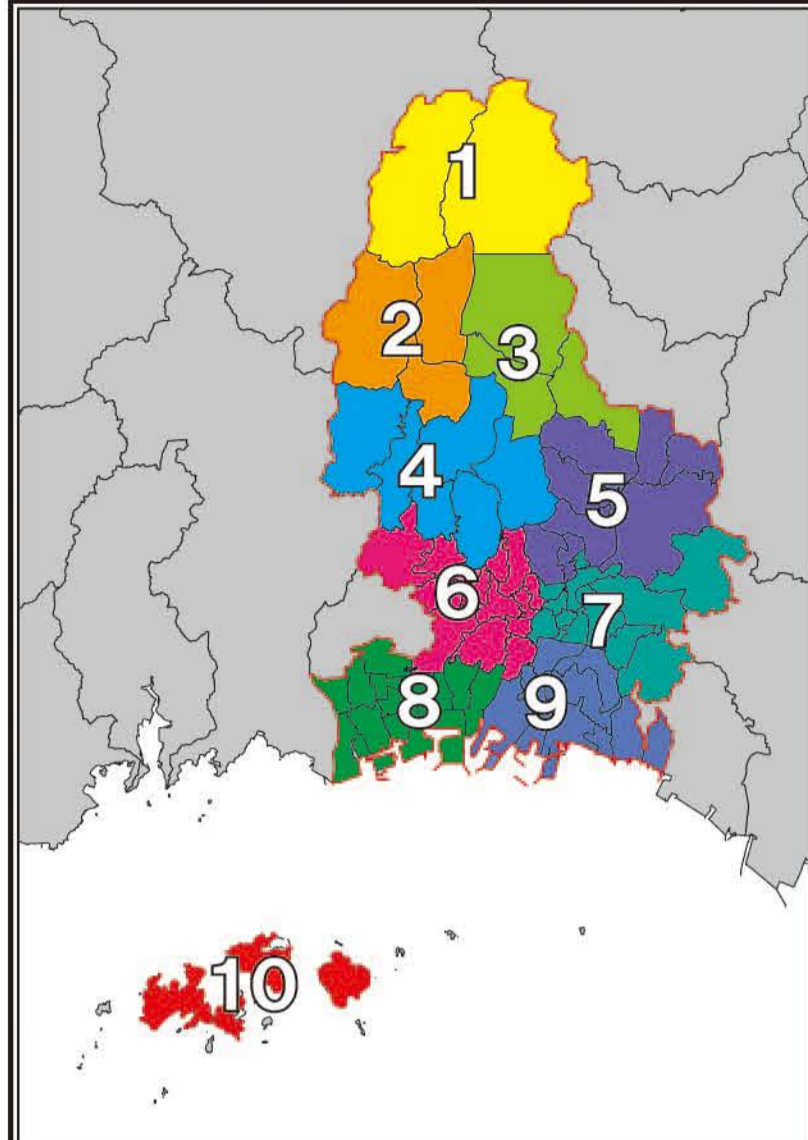


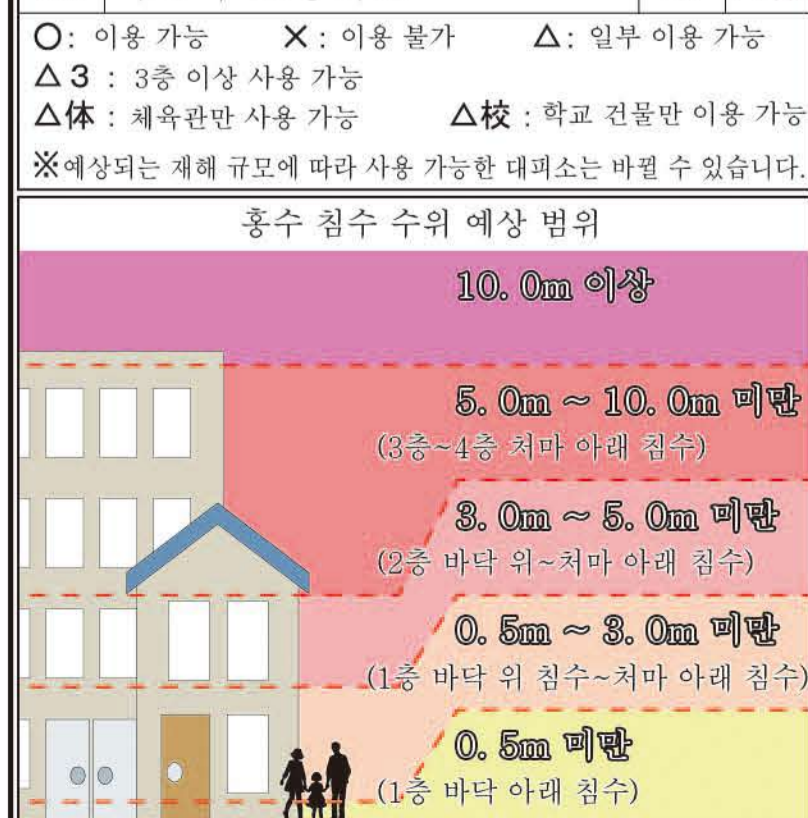
이 홍수·토사 재해 해저드맵은 홍수·토사 재해로 인한 피해를 예측하여 그 범위를 지도에 표시한 것입니다.

홍수에 관해서는 침수가 예상되는 구역과 그 수심 정보를 기재했습니다.효고현이 예상할 수 있는 최대 규모의 경우(L2: 예상 최대 규모 경우=대체로 1,000년에 1회꼴로 일어나는 경우)에 따라 하천이 범람한 경우의 침수 예상 구역을 표시했습니다.하천 부근에서는 하안 침식이나 범람한 강물로 인해 가옥이 무너질 우려가 있는 범위로 기재했습니다.

토사 재해에 관해서는 효고현이 '토사 재해 경계구역 등에서 토사 재해 방지 대책 추진에 관한 법률'에 기초해 토사 재해가 일어날 우려가 있는 구역을 조사하여 지정한 토사 재해 경계구역 및 토사 재해 특별경계구역을 표시했습니다.



번호	대피소명	L2	토사 재해
1	하야시다 초등학교	△	○
2	하야시다 중학교	△	○
3	하야시다 공민관	△	○
4	조칸 초등학교	○	○
5	스가노 중학교	△	○
6	조칸 공민관	△	○
7	고치 초등학교	○	△3
8	고치 공민관	×	○
9	이세 공민관	×	×
10	이세 초등학교	○	○
11	스고 공민관	○	○
12	스고 초등학교	△	○
13	오키시오 중학교	×	△3
14	오키시오 초등학교	×	△3
15	오키시오 공민관	×	○
16	오이치 초등학교	○	○
17	오이치 공민관	△	○
18	미네아이 초등학교	△	○
19	미네아이 공민관	×	○
20	히메지 시키사이 고교	×	×
21	하쿠초 공민관	△	○
22	하쿠초 초등학교	×	○
23	서 시민 센터	×	×
24	효고현립대학 히메지 공학 캠퍼스	○	△체
25	소사 공민관	×	×
26	소사 유치원	○	○
27	쇼샤 중학교	×	×
28	쇼샤 양호학교 체육관	○	○
29	소사 초등학교	△	○
30	야스무로 공민관	×	×
31	야스무로 초등학교	○	○
32	히메지 돛도 대학	×	×
33	마스이 초등학교	○	△체



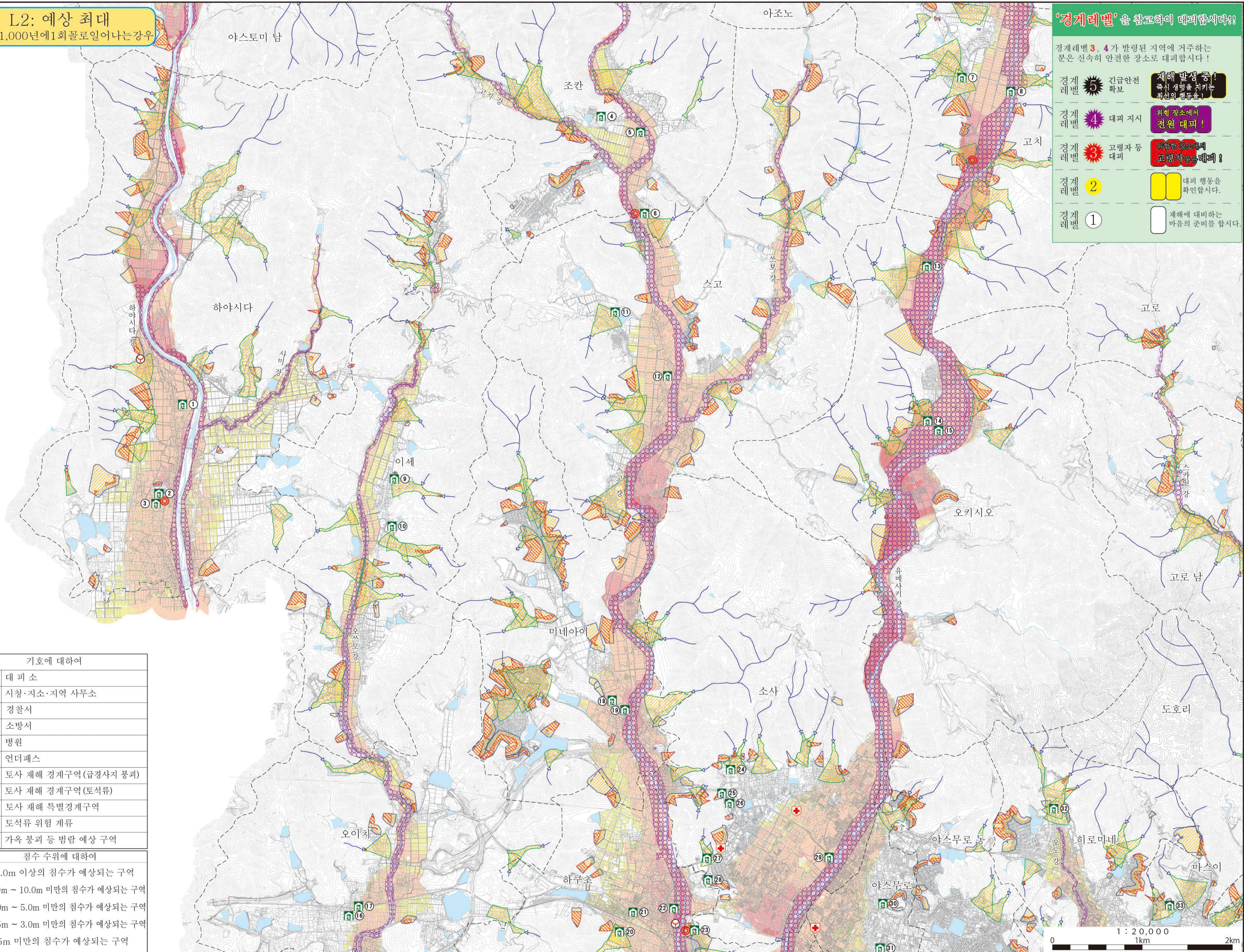
L2: 예상 최대 대체로 1,000년에 1회꼴로 일어나는 경우

**기호에 대하여**

- 대피소
- 시청·지소·지역 사무소
- 경찰서
- 소방서
- 병원
- 언더패스
- 토사 재해 경계구역(급경사지 붕괴)
- 토사 재해 경계구역(토석류)
- 토사 재해 특별경계구역
- 토석류 위험 계류
- 가옥 붕괴 등 범람 예상 구역

**침수 수위에 대하여**

- 10.0m 이상의 침수가 예상되는 구역
- 5.0m ~ 10.0m 미만의 침수가 예상되는 구역
- 3.0m ~ 5.0m 미만의 침수가 예상되는 구역
- 0.5m ~ 3.0m 미만의 침수가 예상되는 구역
- 0.5m 미만의 침수가 예상되는 구역



**'경계레벨'을 참고하여 대피하십시오!**

경계레벨 3, 4가 발령된 지역은 거주하는 분은 신속히 안전한 장소로 대피하십시오!

- 경계레벨 5: 긴급안전 확보
- 경계레벨 4: 대피 지시
- 경계레벨 3: 고령자 등 대피
- 경계레벨 2: 대피 행동을 확인하십시오.
- 경계레벨 1: 재해에 대비하는 마음의 준비를 하십시오.

**재해 발생 중!** 즉시 정보를 지키는 최신의 행동요령!

**위험 장소에서 전원 대피!**

**위험한 장소에서 고령자 등은 대피!**