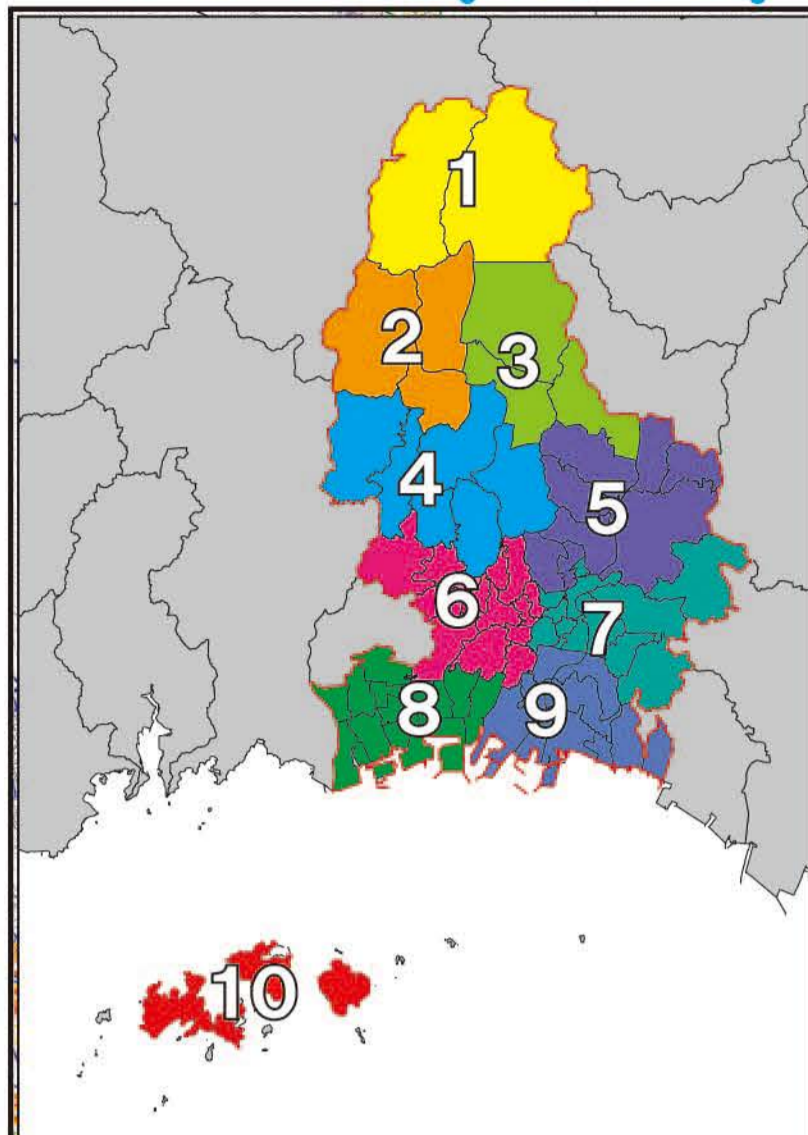
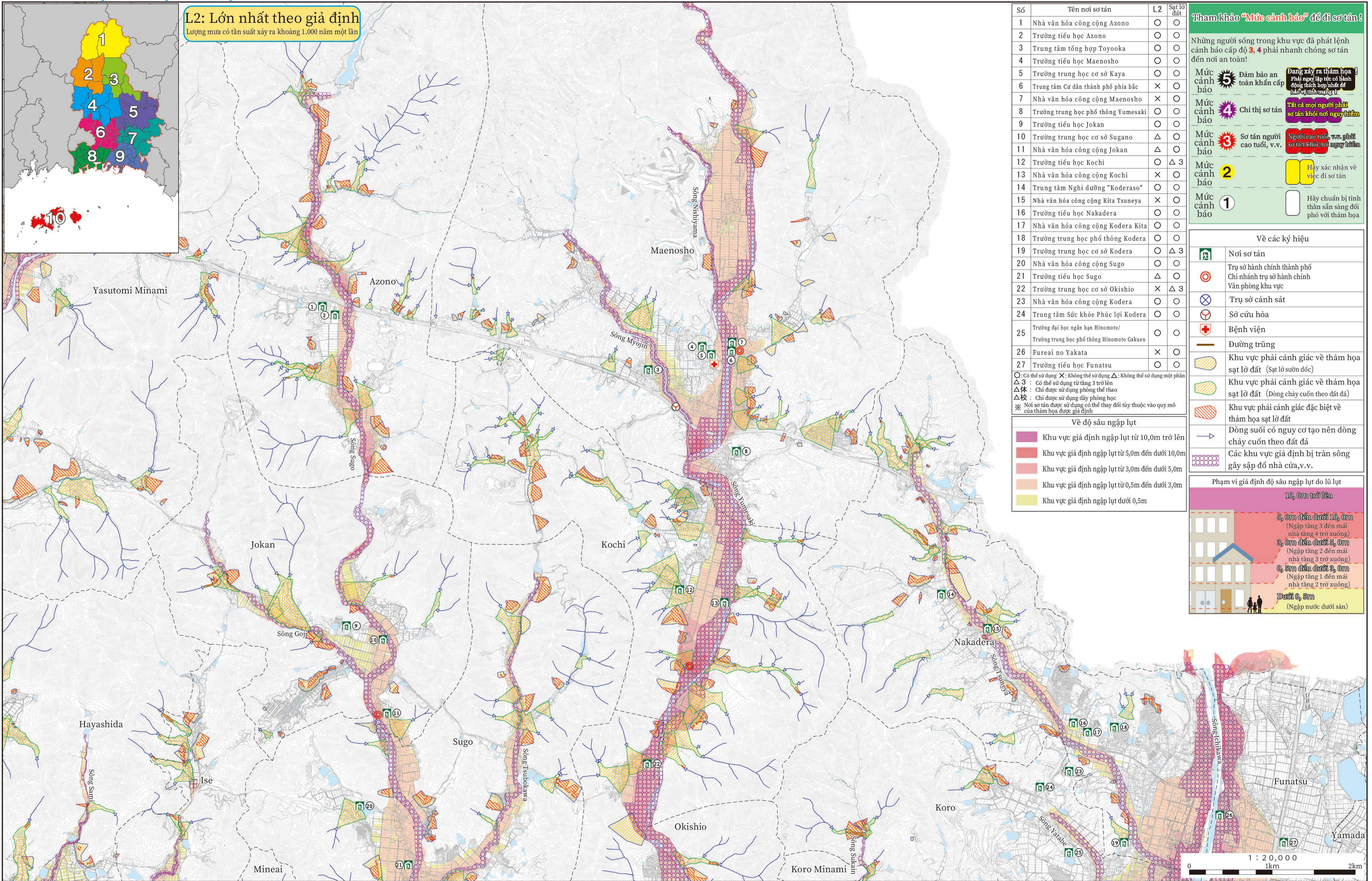


Bản đồ dự báo nguy hiểm
thảm họa lũ lụt và sạt lở đất

Bản đồ dự báo nguy cơ lũ lụt và sạt lở đất này dự đoán thiệt hại do lũ lụt và sạt lở đất gây ra và hiển thị phạm vi đó trên bản đồ. Bản đồ này có ghi thông tin về các khu vực giả định bị ngập lụt và độ sâu ngập lụt khi xảy ra lũ lụt. Bản đồ này có hiển thị các khu vực giả định bị ngập lụt trong trường hợp sông tràn do lượng mưa có quy mô lớn nhất mà tỉnh Hyogo có thể giả định (L2: Lượng mưa quy mô lớn nhất giả định = Lượng mưa có tần suất xảy ra khoảng 1.000 năm một lần). Bản đồ này còn ghi cả phạm vi khu vực gần sông có nguy cơ nhà cửa bị sụp đổ do xói mòn bờ sông và dòng lũ. Về thảm họa sạt lở đất, tỉnh Hyogo tiến hành điều tra các khu vực có nguy cơ xảy ra thảm họa sạt lở đất căn cứ theo “Luật về thúc đẩy các giải pháp phòng chống thảm họa sạt lở đất ở các khu vực phải cảnh giác về thảm họa sạt lở đất” và hiển thị các khu vực phải cảnh giác về thảm họa sạt lở đất và các khu vực phải đặc biệt cảnh giác về thảm họa sạt lở đất đã được chỉ định.



L2: Lớn nhất theo giả định
Lượng mưa có tần suất xảy ra khoảng 1.000 năm một lần

Số	Tên nơi sơ tán	L2	Sạt lở đất
1	Nhà văn hóa công cộng Azono	○	○
2	Trường tiểu học Azono	○	○
3	Trung tâm tổng hợp Toyooka	○	○
4	Trường tiểu học Maenosho	○	○
5	Trường trung học cơ sở Kaya	○	○
6	Trung tâm Cư dân thành phố phía bắc	×	○
7	Nhà văn hóa công cộng Maenosho	×	○
8	Trường trung học phổ thông Yumesaki	○	○
9	Trường tiểu học Jokan	○	○
10	Trường trung học cơ sở Sugano	△	○
11	Nhà văn hóa công cộng Jokan	△	○
12	Trường tiểu học Kochi	○	△ 3
13	Nhà văn hóa công cộng Kochi	×	○
14	Trung tâm Nghi dưỡng "Koderaso"	○	○
15	Nhà văn hóa công cộng Kita Tsuneya	×	○
16	Trường tiểu học Nakadera	○	○
17	Nhà văn hóa công cộng Koderita Kita	○	○
18	Trường trung học phổ thông Koderita	○	○
19	Trường trung học cơ sở Koderita	○	△ 3
20	Nhà văn hóa công cộng Sugo	○	○
21	Trường tiểu học Sugo	△	○
22	Trường trung học cơ sở Okishio	×	△ 3
23	Nhà văn hóa công cộng Koderita	○	○
24	Trung tâm Sức khỏe Phúc lợi Koderita	○	○
25	Trường đại học ngân hạn Hinomoto/ Trường trung học phổ thông Hinomoto Gakuen	○	○
26	Fureai no Yakata	×	○
27	Trường tiểu học Funatsu	○	○

○: Có thể sử dụng X: Không thể sử dụng △: Không thể sử dụng một phần
△ 3: Có thể sử dụng từ tầng 3 trở lên
△ 体: Chỉ được sử dụng phòng thể thao
△ 校: Chỉ được sử dụng dây phòng học
※ Nơi sơ tán được sử dụng có thể thay đổi tùy thuộc vào quy mô của thảm họa được giả định

Về độ sâu ngập lụt

Đỏ đậm	Khu vực giả định ngập lụt từ 10,0m trở lên
Đỏ	Khu vực giả định ngập lụt từ 5,0m đến dưới 10,0m
Đỏ nhạt	Khu vực giả định ngập lụt từ 3,0m đến dưới 5,0m
Cam	Khu vực giả định ngập lụt từ 0,5m đến dưới 3,0m
Vàng	Khu vực giả định ngập lụt dưới 0,5m

Tham khảo “Mức cảnh báo” để đi sơ tán!

Những người sống trong khu vực đã phát lệnh cảnh báo cấp độ 3, 4 phải nhanh chóng sơ tán đến nơi an toàn!

Mức cảnh báo 5: Đảm bảo an toàn khẩn cấp. Đang xảy ra thảm họa! Phải ngay lập tức có hành động thích hợp nhất để bảo vệ tính mạng!

Mức cảnh báo 4: Chi thị sơ tán. Tất cả mọi người phải sơ tán khỏi nơi nguy hiểm.

Mức cảnh báo 3: Sơ tán người cao tuổi, v.v. Người cao tuổi, v.v. phải sơ tán khỏi nơi nguy hiểm.

Mức cảnh báo 2: Hãy xác nhận về việc đi sơ tán.

Mức cảnh báo 1: Hãy chuẩn bị tinh thần sẵn sàng đối phó với thảm họa.

Về các ký hiệu

🏠	Nơi sơ tán
🏛️	Trụ sở hành chính thành phố
🏢	Chi nhánh trụ sở hành chính Văn phòng khu vực
🚓	Trụ sở cảnh sát
🚑	Sở cứu hỏa
🏥	Bệnh viện
🛣️	Đường trung
🚧	Khu vực phải cảnh giác về thảm họa sạt lở đất (Sạt lở sườn dốc)
🌊	Khu vực phải cảnh giác về thảm họa sạt lở đất (Dòng chảy cuốn theo đất đá)
🚧	Khu vực phải cảnh giác đặc biệt về thảm họa sạt lở đất
🏠	Dòng suối có nguy cơ tạo nên dòng chảy cuốn theo đất đá
🚧	Các khu vực giả định bị tràn sông gây sụp đổ nhà cửa, v.v.

