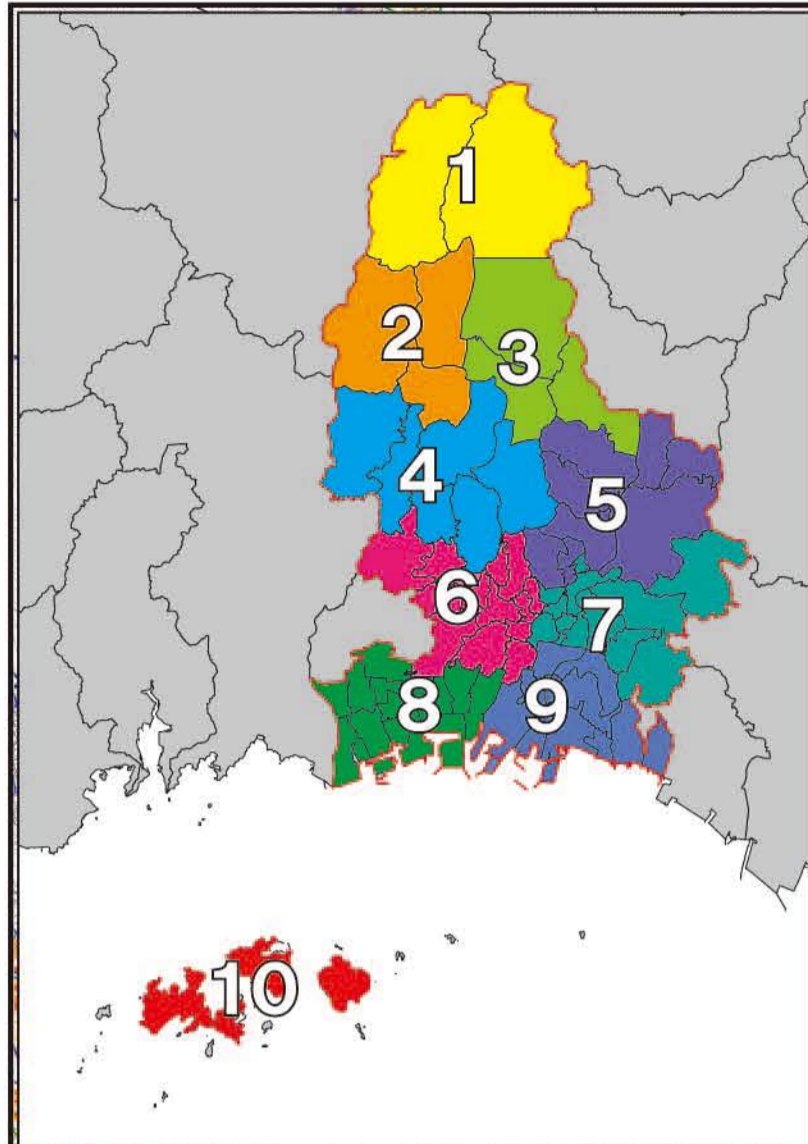


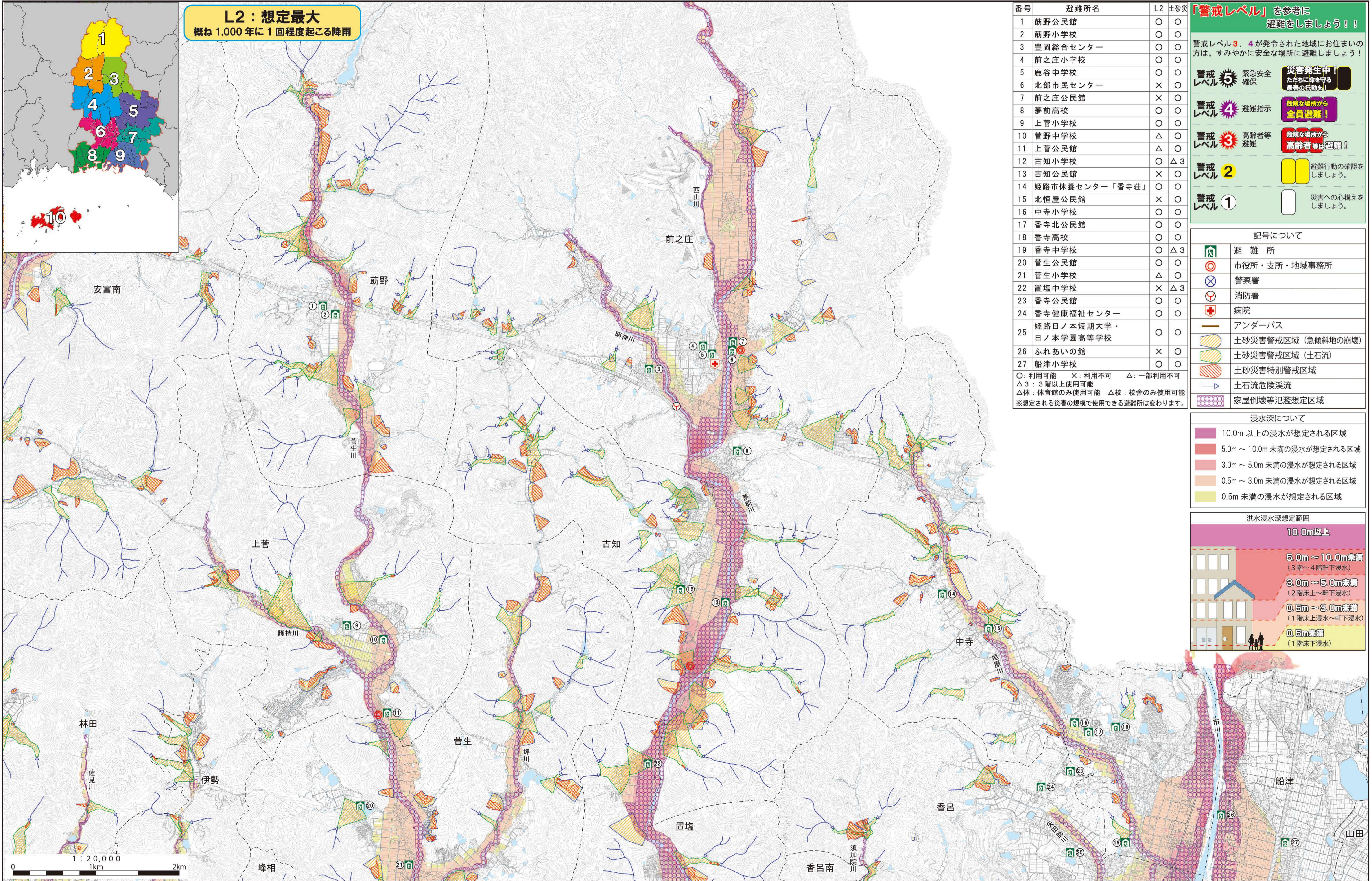
この洪水・土砂災害ハザードマップは、洪水・土砂災害による被害を予測し、その範囲を地図に示したものです。

洪水については、浸水が想定される区域とその水深の情報を記載しています。兵庫県が想定し得る最大規模の降雨（L2：想定最大規模降雨＝概ね1,000年に1回程度起こる降雨）により河川が氾濫した場合の浸水想定区域を表示しています。河川付近では、河岸侵食や氾濫流によって家屋が倒壊する恐れのある範囲も記載しています。

土砂災害については、兵庫県が「土砂災害警戒区域等における土砂災害防止対策の推進に関する法律」に基づき、土砂災害のおそれのある区域を調査し、指定した土砂災害警戒区域及び土砂災害特別警戒区域を表示しています。



L2：想定最大
概ね1,000年に1回程度起こる降雨



番号	避難所名	L2 土砂災
1	筋野公民館	○ ○
2	筋野小学校	○ ○
3	豊岡総合センター	○ ○
4	前之庄小学校	○ ○
5	鹿谷中学校	○ ○
6	北部市民センター	× ○
7	前之庄公民館	× ○
8	夢前高校	○ ○
9	上菅小学校	○ ○
10	菅野中学校	△ ○
11	上菅公民館	△ ○
12	古知小学校	○ ○△ 3
13	古知公民館	× ○
14	姫路市休養センター「香寺荘」	○ ○
15	北恒屋公民館	× ○
16	中寺小学校	○ ○
17	香寺北公民館	○ ○
18	香寺高校	○ ○
19	香寺中学校	○ ○△ 3
20	菅生公民館	○ ○
21	菅生小学校	△ ○
22	置塩中学校	× △ 3
23	香寺公民館	○ ○
24	香寺健康福祉センター	○ ○
25	姫路日ノ本短期大学・日ノ本学園高等学校	○ ○
26	ふれあいの館	× ○
27	船津小学校	○ ○

○：利用可能 ×：利用不可 △：一部利用不可
△3：3階以上使用可能 △体：体育館のみ使用可能 △校：校舎のみ使用可能
※想定される災害の規模で使用できる避難所は変わります。

「警戒レベル」を参考に避難をしましょう！！

警戒レベル3、4が発令された地域にお住まいの方は、すみやかに安全な場所に避難しましょう！

警戒レベル5 緊急安全確保 **災害発生中！** 命を守る最善の行動を！

警戒レベル4 避難指示 **危険な場所から全員避難！**

警戒レベル3 高齢者等避難 **危険な場所から高齢者等は避難！**

警戒レベル2 避難行動の確認をしましょう。

警戒レベル1 災害への心構えをしましょう。

記号について

	避難所
	市役所・支所・地域事務所
	警察署
	消防署
	病院
	アンダーパス
	土砂災害警戒区域（急傾斜地の崩壊）
	土砂災害警戒区域（土石流）
	土砂災害特別警戒区域
	土石流危険渓流
	家屋倒壊等氾濫想定区域

