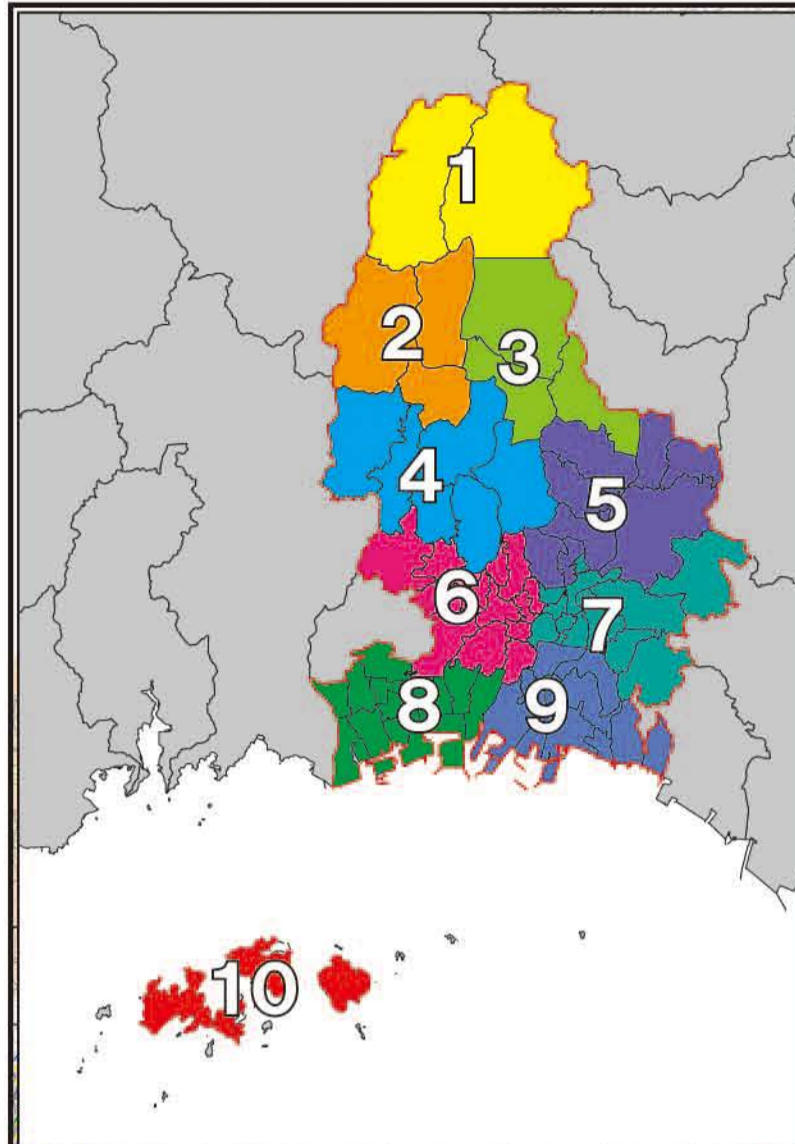


この洪水・土砂災害ハザードマップは、洪水・土砂災害による被害を予測し、その範囲を地図に示したものです。

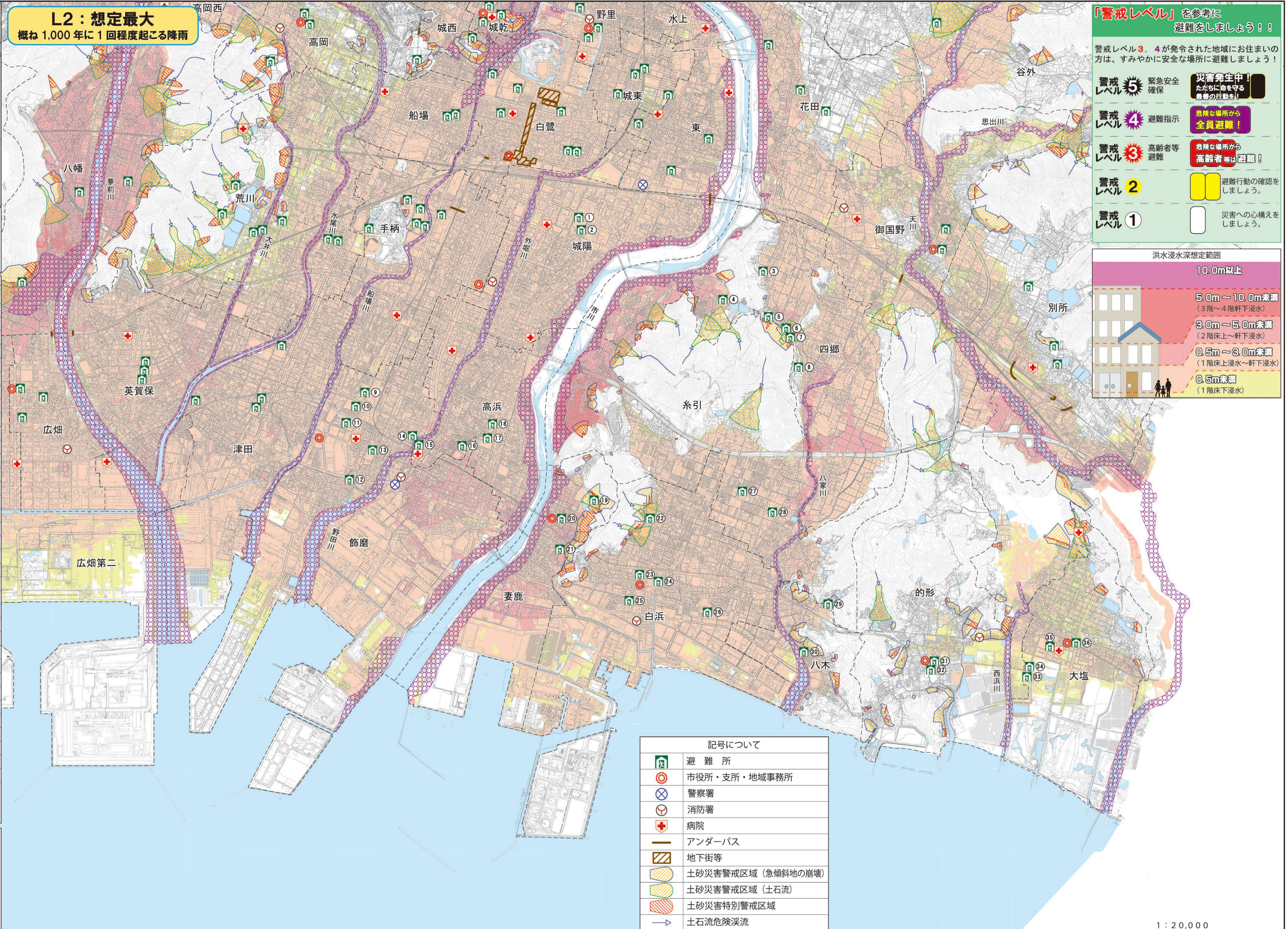
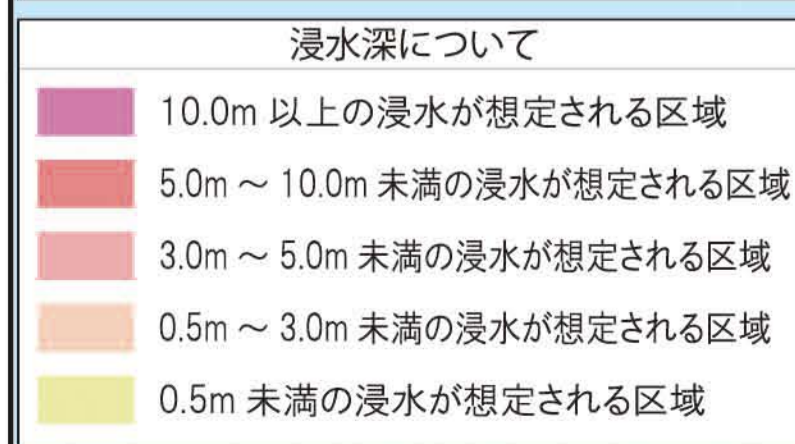
洪水については、浸水が想定される区域とその水深の情報を記載しています。兵庫県が想定し得る最大規模の降雨（L2：想定最大規模降雨＝概ね1,000年に1回程度起こる降雨）により河川が氾濫した場合の浸水想定区域を表示しています。河川付近では、河岸侵食や氾濫流によって家屋が倒壊する恐れのある範囲も記載しています。

土砂災害については、兵庫県が「土砂災害警戒区域等における土砂災害防止対策の推進に関する法律」に基づき、土砂災害のおそれのある区域を調査し、指定した土砂災害警戒区域及び土砂災害特別警戒区域を表示しています。



番号	避難所名	L2 土砂災
1	城陽小学校	△ ○
2	城陽公民館	△ ○
3	埋蔵文化財センター	△ ○
4	姫路特別支援学校体育館	× ○
5	四郷学院（後期課程）	○ △体
6	四郷公民館	× ×
7	四郷学院（前期課程）	× ×
8	見野の郷交流館	○ ○
9	飾磨体育館	△ ○
10	飾磨中部中学校	△ ○
11	飾磨工業高校	△ ○
12	飾磨公民館	△ ○
13	飾磨小学校	△ ○
14	飾磨市民センター	× ○
15	図書館飾磨分館ホール	△ ○
16	飾磨東中学校	△ 3 ○
17	高浜小学校	△ ○
18	高浜公民館	△ ○
19	飾磨高校	○ △ 3
20	妻鹿公民館	× ○
21	妻鹿小学校	△ ○
22	灘中学校	△ △ 体
23	白浜小学校	△ ○
24	白浜公民館	△ ○
25	白浜幼稚園	△ ○
26	灘市民センター	△ ○
27	糸引小学校	△ ○
28	糸引公民館	△ ○
29	八木小学校	○ ○
30	八木公民館	△ ○
31	的形公民館	○ ○
32	的形小学校	○ ○
33	大的中学校	○ ○
34	大的市民センター	△ ○
35	大塩小学校	△ ○
36	大塩公民館	△ ○

○：利用可能 ×：利用不可 △：一部利用不可
 △3：3階以上使用可能
 △体：体育館のみ使用可能 △校：校舎のみ使用可能
 ※想定される災害の規模で使用できる避難所は変わります。



「警戒レベル」を参考に避難をしましょう！！

警戒レベル3、4が発令された地域にお住まいの方は、すみやかに安全な場所に避難しましょう！

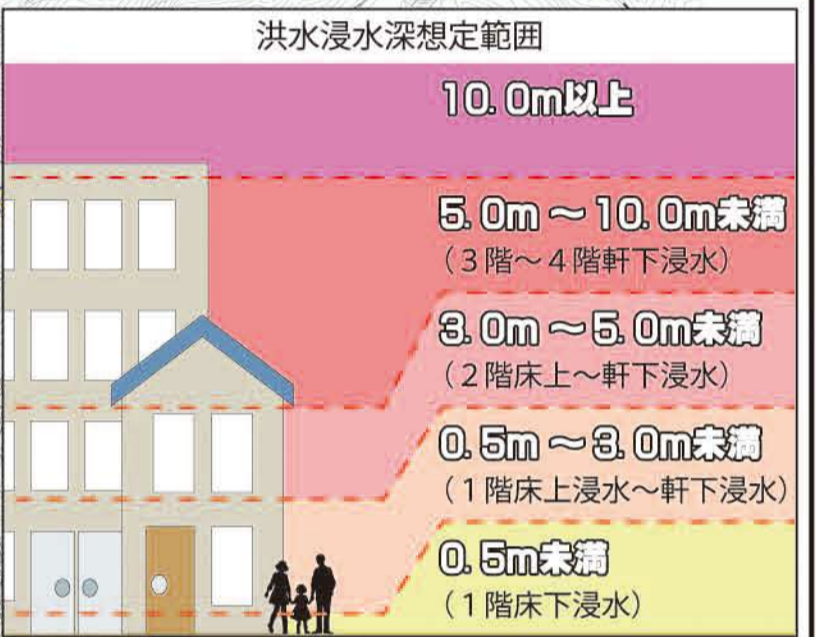
警戒レベル5 緊急安全確保 **災害発生中！** ただちに命を守る最善の行動を！

警戒レベル4 避難指示 **危険な場所から全員避難！**

警戒レベル3 高齢者等避難 **危険な場所から高齢者等は避難！**

警戒レベル2 避難行動の確認をしましょう。

警戒レベル1 災害への心構えをしましょう。



記号について

	避難所
	市役所・支所・地域事務所
	警察署
	消防署
	病院
	アンダーパス
	地下街等
	土砂災害警戒区域（急傾斜地の崩壊）
	土砂災害警戒区域（土石流）
	土砂災害特別警戒区域
	土石流危険渓流
	家屋倒壊等氾濫想定区域

