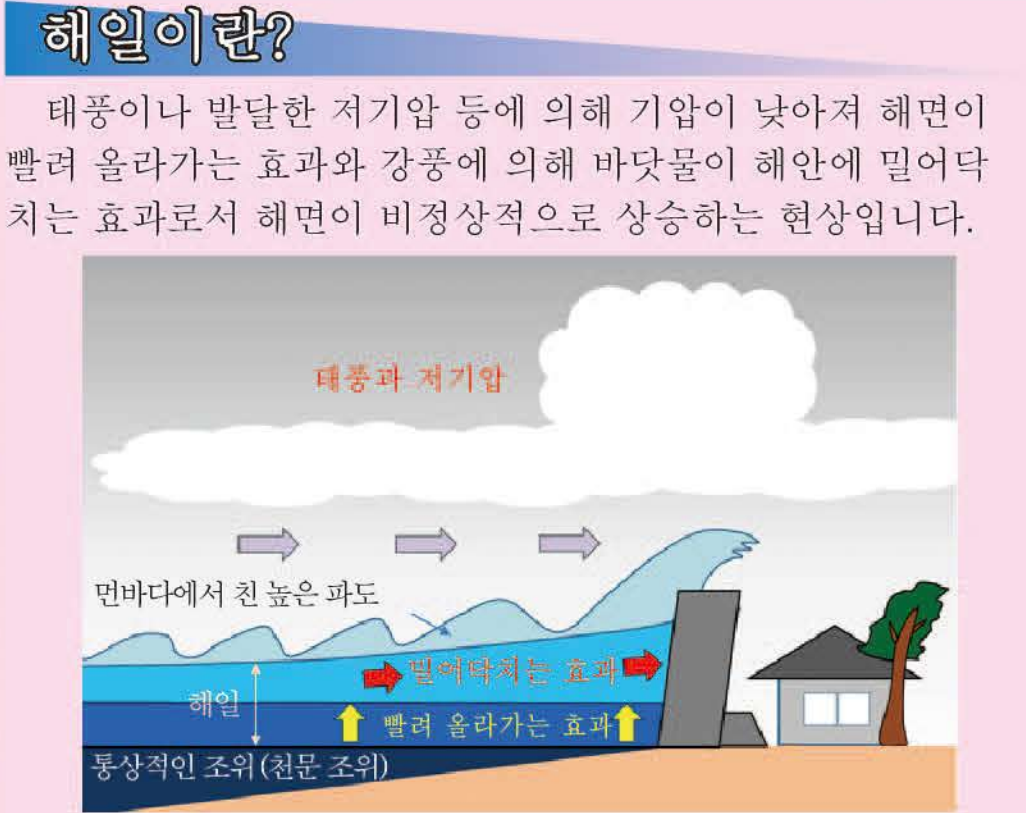


히메지시 해일 서부 해저드맵

이 해일 해저드맵은 예상할 수 있는 최대 규모의 해일로 인한 피해를 예측하여 그 범위를 지도에 표시한 것입니다. 지도에 표시한 침수 예상 구역은 일본에 접근한 기존 최대 규모 태풍(중심 기압이 무로토 태풍급인 910hpa이고, 이동속도는 이세완 태풍급인 73km/h)이 조위 편차가 최대가 될 수 있는 경로를 통과하면서 해안선뿐만 아니라 하천에도 일어날 수 있는 홍수도 고려했고, 나아가서는 모든 제방 등이 설계 조건을 넘어서 단계에서 파괴된다는 최악의 사태를 가정한 조건에 기초하여 작성했습니다. 자택 등의 위험도를 사전에 파악해서서 대피 행동에 도움이 되도록 하십시오.



태풍이 오거나 할 때는 단시간에 급격히 조위가 상승하여 바닷물이 해안 제방 등을 넘어 순식간에 침수됩니다. 태풍이나 발달한 저기압이 접근하면 폭풍, 거센 비, 파도의 물보라로 인해 대피소로 이동하기가 어려워집니다. 해일이나 폭우, 폭풍경보·주의보 등의 기상 정보를 확인하고 안전하게 행동할 수 있는 동안에 대피하는 것이 중요합니다.

해일 재해 시의 대피에 대하여

우선 자택 등의 침수 수위를 조사합니다. 자택 등이 단층집으로서 침수 수위가 1층 바닥 이상인 경우, 또는 이층집으로서 침수 수위가 2층 바닥 이상인 경우 등에는 자택 등에서 안전을 확보할 수 없으므로 안전한 장소로 대피(수평대피)합니다.



대피 시점은 '경계레벨'을 참고하여 판단합니다!! 경계레벨 3, 4가 발령된 지역에 거주하는 분은 신속히 안전한 장소로 대피합니다!

경계레벨 5	긴급안전 확보	재해 발생 중! 즉시 생명을 지키는 최선의 행동을!
경계레벨 4	대피 지시	위험 장소에서 전원 대피!
경계레벨 3	고령자 등 대피	위험한 장소에서 고령자 등은 대피!
경계레벨 2		대피 행동을 확인합니다.
경계레벨 1		재해에 대비하는 마음의 준비를 합니다.

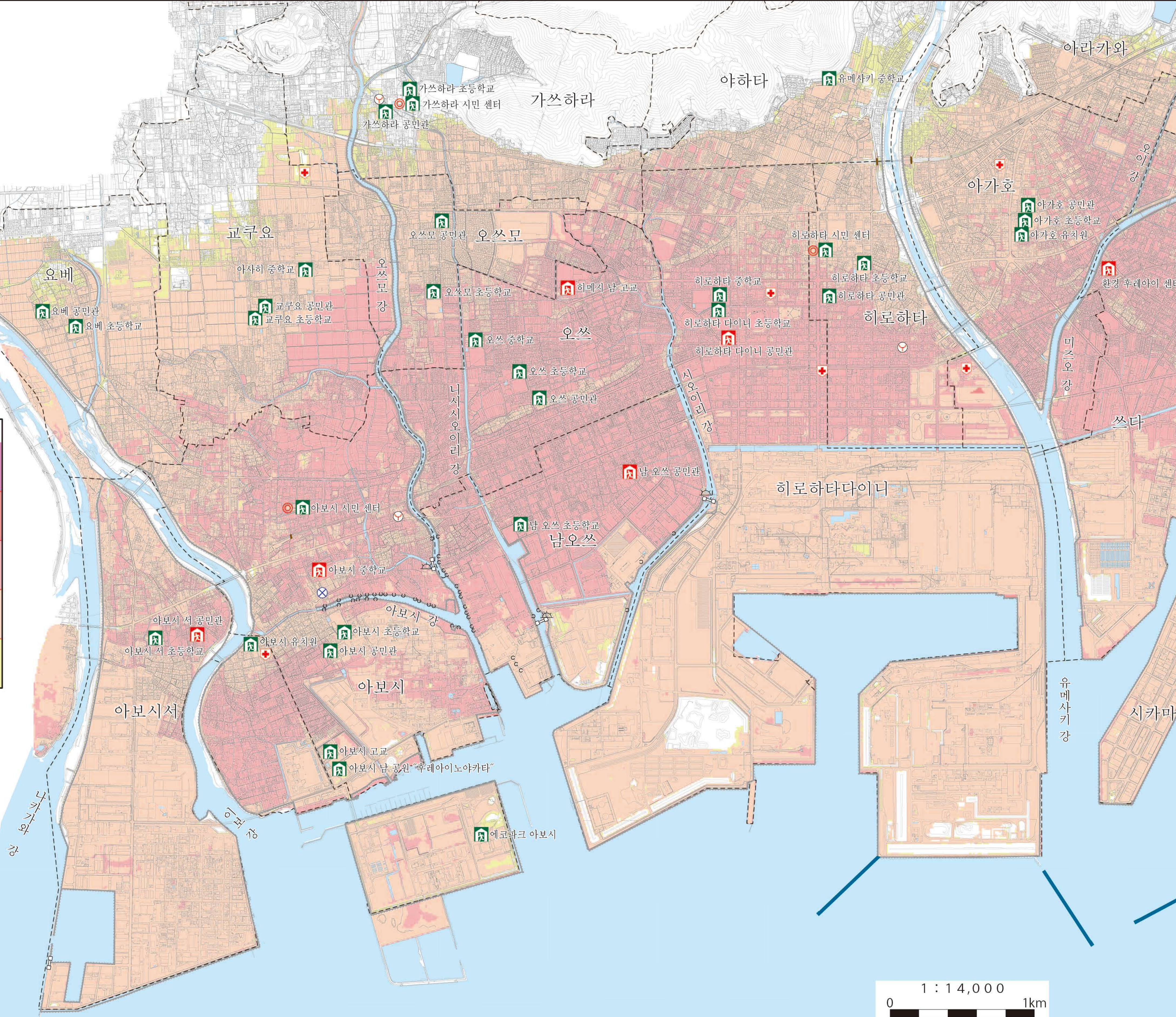
단, 폭풍·호우 등 집 밖의 상황에 따라서는 대피소로 이동하기가 어려운 경우가 있으므로, 기상 정보를 꼼꼼히 확인하여 안전하게 행동할 수 있는 동안에 자발적으로 대피를 시작합니다. 생명을 지키는 최선의 행동을 스스로 생각해 행동합니다!

정보 수집 방법



기호에 대하여

	대피소
	대피소(예상 최대 규모의 해일 시에는 사용 불가)
	시청·지소·지역 사무소
	경찰서
	소방서
	병원
	언더패스
	수문
	배수 펌프장
	방파제
	방조제
	방조문



1 : 14,000
0 1km