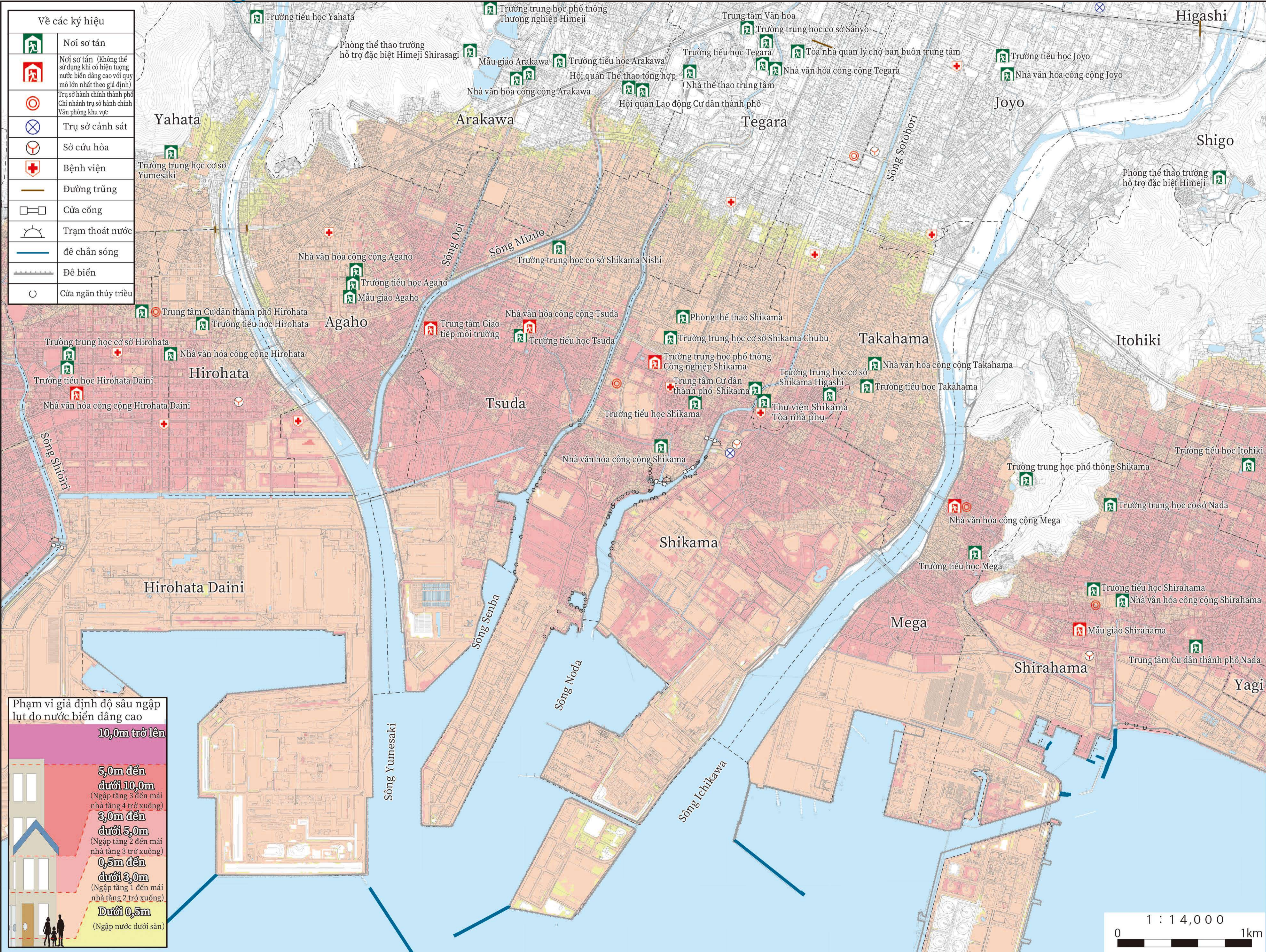


# Phiên bản lưu giữ

## Thành phố Himeji Bản đồ dự báo nguy hiểm nước biển dâng cao

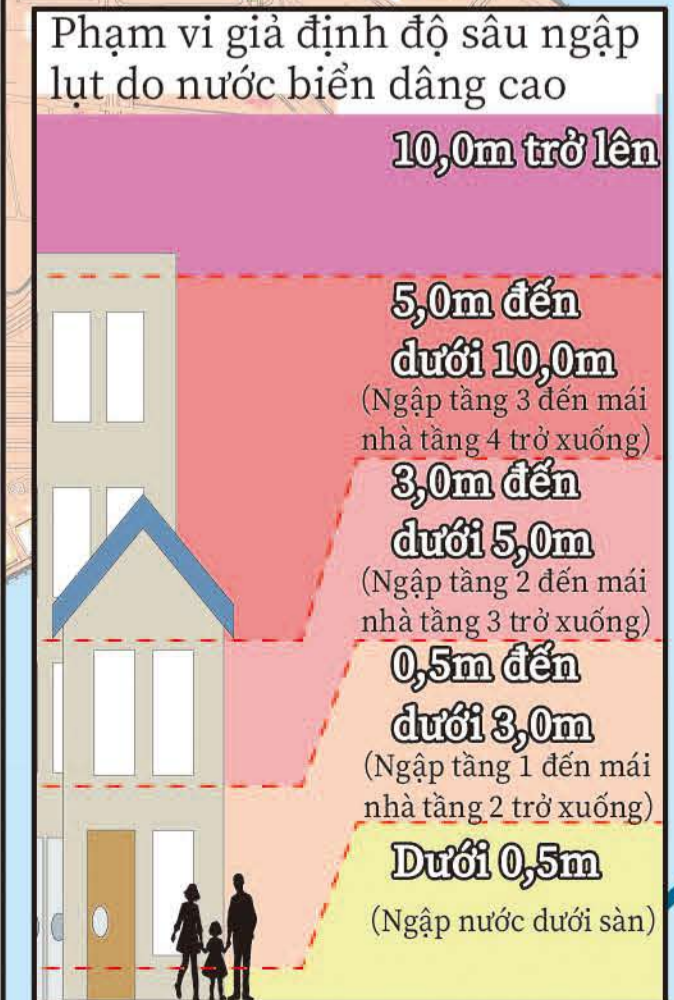
# Phía giữa

Bản đồ dự báo nguy cơ nước biển dâng cao này dự đoán thiệt hại gây ra bởi hiện tượng nước biển dâng cao với quy mô lớn nhất theo giả định và hiển thị phạm vi đó trên bản đồ. Khu vực giả định ngập lụt hiển thị trên bản đồ được thiết lập căn cứ theo các điều kiện dự đoán tình hình xấu nhất là khi cơn bão có quy mô lớn nhất đã từng đổ bộ vào Nhật Bản (áp suất vùng trung tâm lấy là 910 hpa tương đương với cơn bão Muroto và tốc độ di chuyển lấy là 73 km/h tương đương cơn bão Isewan) đi theo tuyến gây mức dâng thủy triều lớn nhất đồng thời có tính đến cả trường hợp lũ không chỉ ở đường ven bờ biển mà còn xảy ra cả ở các con sông, hơn nữa còn giả định tất cả các bờ đê đều ở mức cao hơn điều kiện thiết kế thì bị phá hủy. Vui lòng nắm bắt từ trước về mức độ nguy hiểm của nhà riêng của bản thân và sử dụng các thông tin này để quyết định đi sơ tán.



Về các ký hiệu

	Nơi sơ tán
	Nơi sơ tán (Không thể sử dụng khi có hiện tượng nước biển dâng cao với quy mô lớn nhất theo giả định)
	Trụ sở hành chính thành phố Chi nhánh trụ sở hành chính Văn phòng khu vực
	Trụ sở cảnh sát
	Sở cứu hỏa
	Bệnh viện
	Đường trường
	Cửa cống
	Trạm thoát nước
	đê chắn sóng
	Đê biển
	Cửa ngăn thủy triều



### Nước biển dâng cao là gì?

Đây là hiện tượng mặt biển dâng lên bất thường do hiệu ứng của bão hoặc áp thấp khiến áp suất khí quyển hạ xuống và mặt biển bị hút lên cao hoặc do hiệu ứng của gió lớn khiến nước biển bị thổi dạt vào bờ.

Khi có bão, mực thủy triều dâng nhanh trong khoảng thời gian ngắn khiến nước biển vượt quá bờ kè biển và gây ngập lụt nhanh chóng. Khi bão và áp thấp đến gần sẽ rất khó để di chuyển đến nơi sơ tán do gió to, mưa lớn, sóng dạt và vậy điều quan trọng là phải theo dõi thông tin thời tiết như các thông tin về lệnh cảnh báo và lệnh chú ý hiện tượng nước biển dâng cao, mưa lớn, gió to và đi sơ tán khi còn có thể đi lại an toàn.

### Về việc sơ tán khi xảy ra hiện tượng nước biển dâng cao

Trước tiên phải kiểm tra độ sâu ngập lụt của nhà riêng của bản thân. Nếu nhà riêng là nhà một tầng và độ sâu ngập lụt là sàn tầng 1 trở lên hoặc nếu là nhà hai tầng và độ sâu ngập lụt là sàn tầng 2 trở lên, v.v. thì bạn không thể đảm bảo an toàn nếu vẫn tiếp tục ở trong nhà do đó hãy sơ tán đến nơi an toàn (sơ tán theo chiều ngang).

Nếu có thể bảo đảm an toàn khi ở trong nhà thì có thể đảm bảo an toàn tại nhà cũng được (sơ tán theo chiều dọc).

Hãy tham khảo “Mức cảnh báo” để quyết định thời điểm đi sơ tán!! Những người sống trong khu vực đã phát lệnh cảnh báo cấp độ 3, 4 phải nhanh chóng sơ tán đến nơi an toàn!

Mức cảnh báo 5	Đảm bảo an toàn khẩn cấp	<b>Đang xảy ra thảm họa!</b> Phải ngay lập tức có hành động thích hợp nhất để bảo vệ tính mạng!
Mức cảnh báo 4	Chỉ thị sơ tán	<b>Tất cả mọi người phải sơ tán khỏi nơi nguy hiểm!</b>
Mức cảnh báo 3	Sơ tán người cao tuổi, v.v.	<b>Người cao tuổi, v.v. phải sơ tán khỏi nơi nguy hiểm!</b>
Mức cảnh báo 2		Hãy xác nhận về việc đi sơ tán
Mức cảnh báo 1		Hãy chuẩn bị tinh thần sẵn sàng đối phó với thảm họa

Tuy nhiên nếu điều kiện ngoài trời có gió to hoặc mưa lớn sẽ khó di chuyển đến nơi sơ tán do đó hãy thường xuyên theo dõi thông tin thời tiết và bắt đầu sơ tán tự chủ từ khi vẫn còn có thể đi lại an toàn. Hãy tự suy nghĩ và hành động thích hợp nhất để bảo vệ tính mạng

### Cách thức thu thập thông tin

Thành phố Himeji

- Cư dân, v.v.
  - Tivi và Radio
  - E-mail thông tin khẩn cấp, v.v.
  - Mạng lưới phòng chống thiên tai Himeji
  - Phát thanh không dây của cơ quan hành chính về phòng chống thiên tai (Loa)
  - Xe tuyên truyền
  - Twitter · Hyocom
  - Trang web phòng chống thiên tai Himeji, v.v.