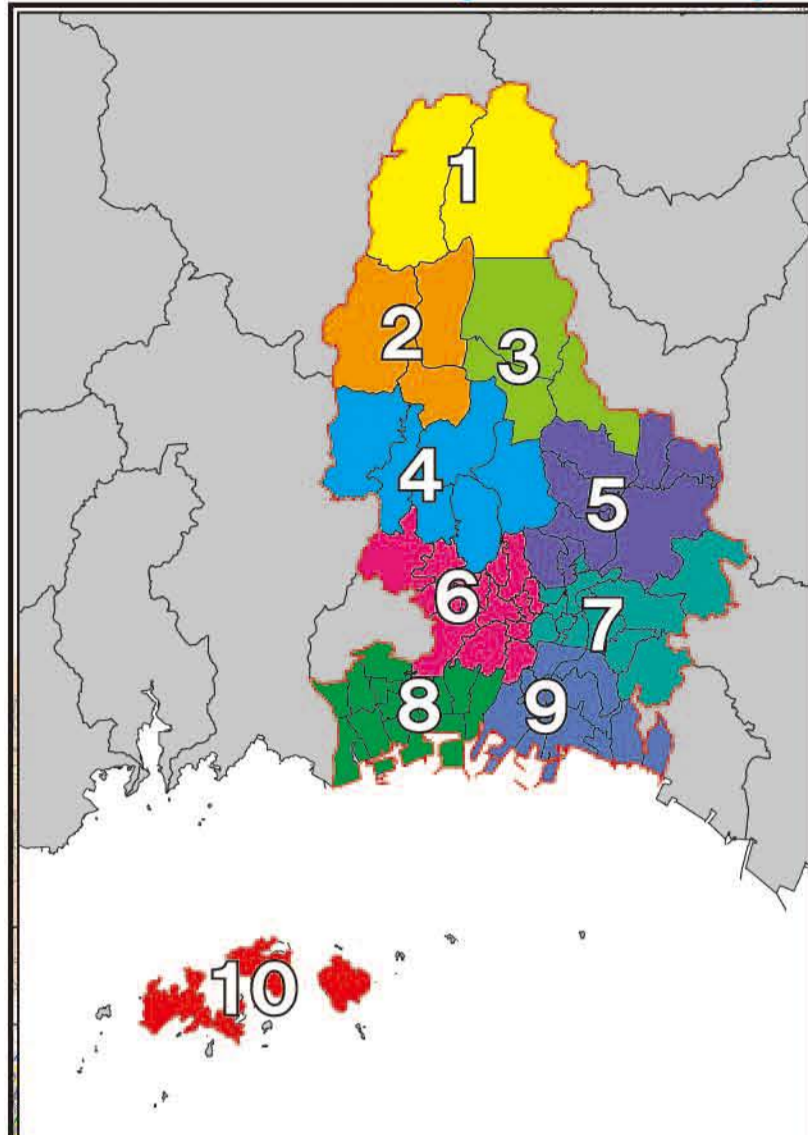


Bản đồ dự báo nguy hiểm  
thảm họa lũ lụt và sạt lở đất

Bản đồ dự báo nguy cơ lũ lụt và sạt lở đất này dự đoán thiệt hại do lũ lụt và sạt lở đất gây ra và hiển thị phạm vi đó trên bản đồ. Bản đồ này có ghi thông tin về các khu vực giả định bị ngập lụt và độ sâu ngập lụt khi xảy ra lũ lụt. Bản đồ này có hiển thị các khu vực giả định bị ngập lụt trong trường hợp sông tràn do lượng mưa có quy mô lớn nhất mà tỉnh Hyogo có thể giả định (L2: Lượng mưa quy mô lớn nhất giả định = Lượng mưa có tần suất xảy ra khoảng 1.000 năm một lần). Bản đồ này còn ghi cả phạm vi khu vực gần sông có nguy cơ nhà cửa bị sụp đổ do xói mòn bờ sông và dòng lũ. Về thảm họa sạt lở đất, tỉnh Hyogo tiến hành điều tra các khu vực có nguy cơ xảy ra thảm họa sạt lở đất căn cứ theo “Luật về thúc đẩy các giải pháp phòng chống thảm họa sạt lở đất ở các khu vực phải cảnh giác về thảm họa sạt lở đất” và hiển thị các khu vực phải cảnh giác về thảm họa sạt lở đất và các khu vực phải đặc biệt cảnh giác về thảm họa sạt lở đất đã được chỉ định.



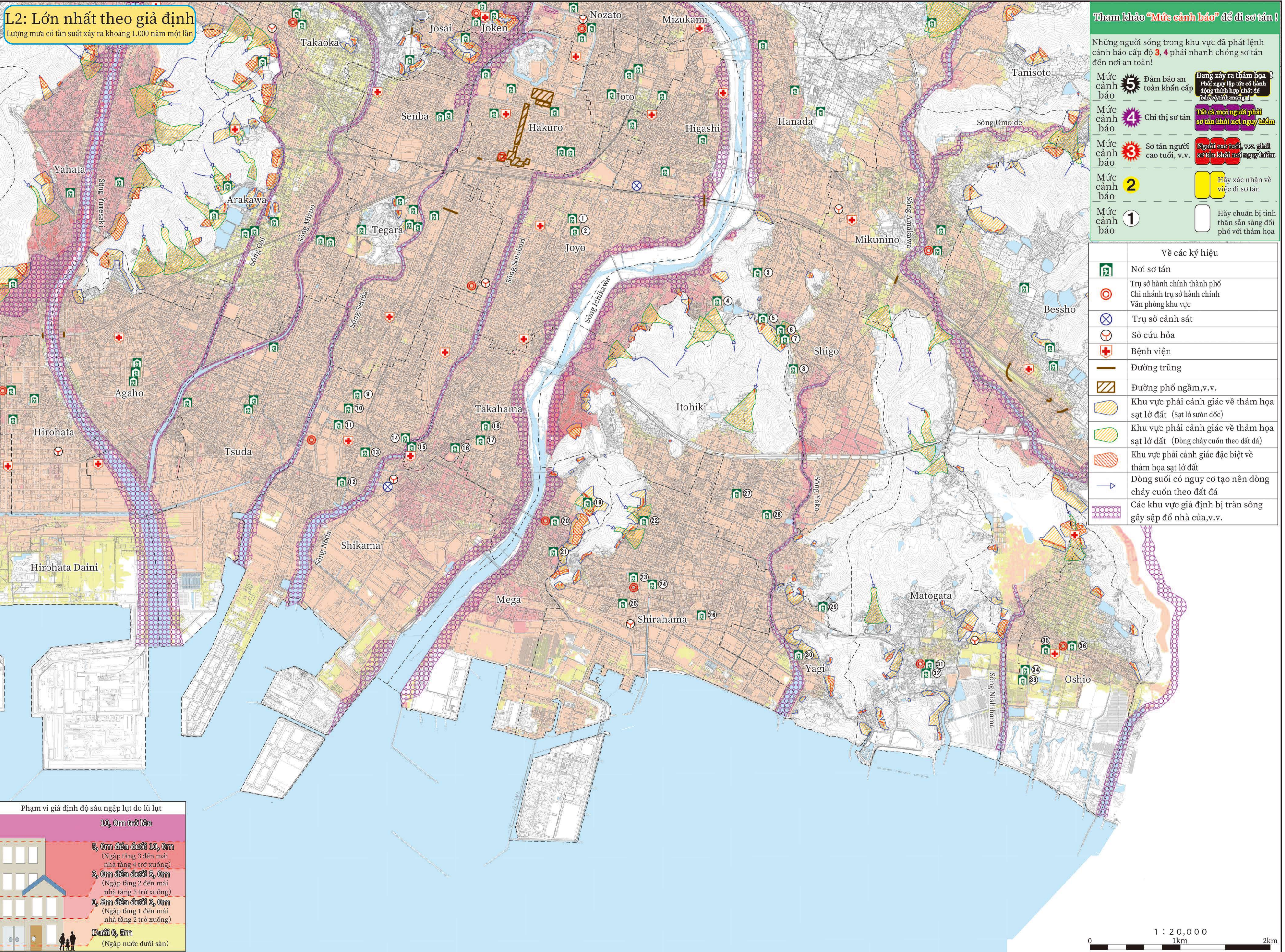
L2: Lớn nhất theo giả định  
Lượng mưa có tần suất xảy ra khoảng 1.000 năm một lần

Số	Tên nơi sơ tán	L2	Sạt lở đất
1	Trường tiểu học Joyo	△	○
2	Nhà văn hóa công cộng Joyo	△	○
3	Trung tâm Tài sản văn hóa tìm thấy dưới lòng đất	△	○
4	Phòng thể thao trường hỗ trợ đặc biệt Himeji	×	○
5	Học viện Shigo (Khóa học kỹ sau)	○	△
6	Nhà văn hóa công cộng Shigo	×	×
7	Học viện Shigo (Khóa học kỹ đầu)	×	×
8	Nhà giao lưu Mino no Sato	○	○
9	Phòng thể thao Shikama	△	○
10	Trường trung học cơ sở Shikama Chubu	△	○
11	Công nghiệp Trường trung học phổ thông Shikama	△	○
12	Nhà văn hóa công cộng Shikama	△	○
13	Trường tiểu học Shikama	△	○
14	Trung tâm Cư dân thành phố Shikama	×	○
15	Thư viện Shikama Tòa nhà phụ	△	○
16	Trường trung học cơ sở Shikama Higashi	△	○
17	Trường tiểu học Takahama	△	○
18	Nhà văn hóa công cộng Takahama	△	○
19	Trường trung học phổ thông Shikama	○	△ 3
20	Nhà văn hóa công cộng Mega	×	○
21	Trường tiểu học Mega	△	○
22	Trường trung học cơ sở Nada	△	△
23	Trường tiểu học Shirahama	△	○
24	Nhà văn hóa công cộng Shirahama	△	○
25	Mẫu giáo Shirahama	△	○
26	Trung tâm Cư dân thành phố Nada	△	○
27	Trường tiểu học Itohiki	△	○
28	Nhà văn hóa công cộng Itohiki	△	○
29	Trường tiểu học Yagi	○	○
30	Nhà văn hóa công cộng Yagi	△	○
31	Nhà văn hóa công cộng Matogata	○	○
32	Trường tiểu học Matogata	○	○
33	Trường trung học cơ sở Omato	○	○
34	Trung tâm Cư dân thành phố Omato	△	○
35	Trường tiểu học Oshio	△	○
36	Nhà văn hóa công cộng Oshio	△	○

○: Có thể sử dụng X: Không thể sử dụng △: Không thể sử dụng một phần  
△ 3: Có thể sử dụng từ tầng 3 trở lên  
△ 体: Chỉ được sử dụng phòng thể thao  
△ 校: Chỉ được sử dụng phòng học  
※: Nơi sơ tán được sử dụng có thể thay đổi tùy thuộc vào quy mô của thảm họa được giả định

Về độ sâu ngập lụt

	Khu vực giả định ngập lụt từ 10,0m trở lên
	Khu vực giả định ngập lụt từ 5,0m đến dưới 10,0m
	Khu vực giả định ngập lụt từ 3,0m đến dưới 5,0m
	Khu vực giả định ngập lụt từ 0,5m đến dưới 3,0m
	Khu vực giả định ngập lụt dưới 0,5m



Tham khảo “Mức cảnh báo” để đi sơ tán!

Những người sống trong khu vực đã phát lệnh cảnh báo cấp độ 3, 4 phải nhanh chóng sơ tán đến nơi an toàn!

Mức cảnh báo 5	Đảm bảo an toàn khẩn cấp	Đang xảy ra thảm họa! Phải ngay lập tức có hành động thích hợp nhất để bảo vệ tính mạng!
Mức cảnh báo 4	Chỉ thị sơ tán	Tất cả mọi người phải sơ tán khỏi nơi nguy hiểm!
Mức cảnh báo 3	Sơ tán người cao tuổi, v.v.	Người cao tuổi, v.v. phải sơ tán khỏi nơi nguy hiểm!
Mức cảnh báo 2	Hãy xác nhận về việc đi sơ tán	
Mức cảnh báo 1	Hãy chuẩn bị tinh thần sẵn sàng đối phó với thảm họa	

Về các ký hiệu

	Nơi sơ tán
	Trụ sở hành chính thành phố Chi nhánh trụ sở hành chính Văn phòng khu vực
	Trụ sở cảnh sát
	Sở cứu hỏa
	Bệnh viện
	Đường trung
	Đường phố ngầm, v.v.
	Khu vực phải cảnh giác về thảm họa sạt lở đất (Sạt lở sườn dốc)
	Khu vực phải cảnh giác về thảm họa sạt lở đất (Dòng chảy cuốn theo đất đá)
	Khu vực phải cảnh giác đặc biệt về thảm họa sạt lở đất
	Dòng suối có nguy cơ tạo nên dòng chảy cuốn theo đất đá
	Các khu vực giả định bị tràn sông gây sụp đổ nhà cửa, v.v.