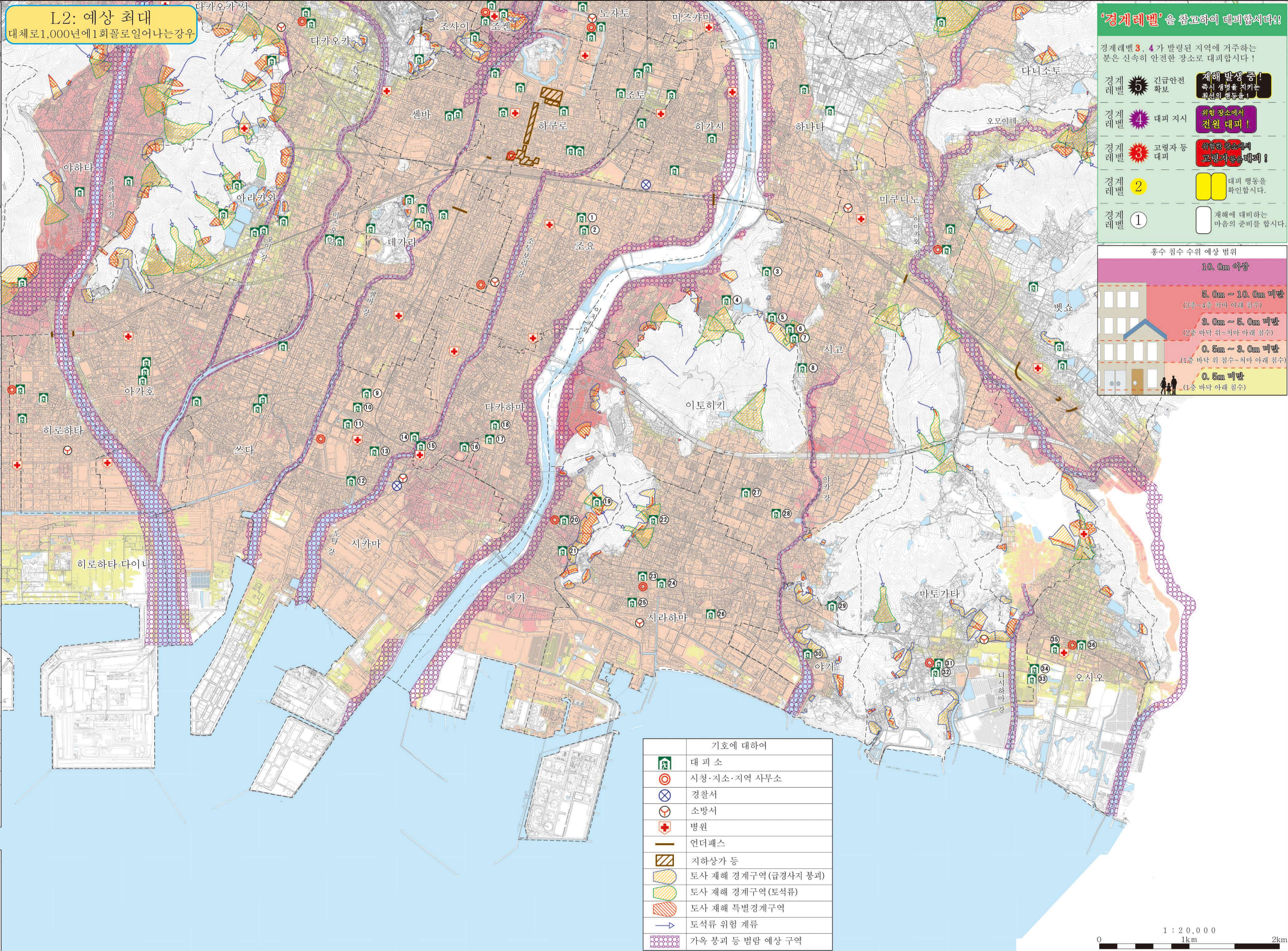
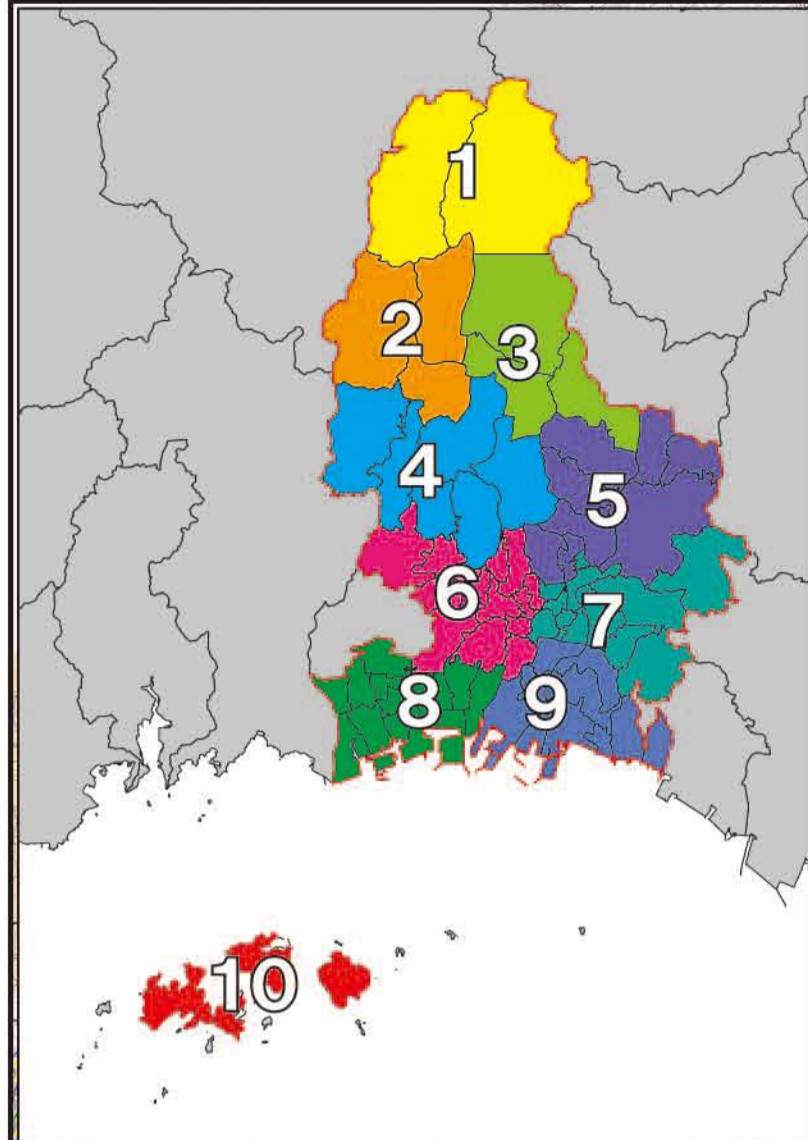


이 홍수·토사 재해 해저드맵은 홍수·토사 재해로 인한 피해를 예측하여 그 범위를 지도에 표시한 것입니다.

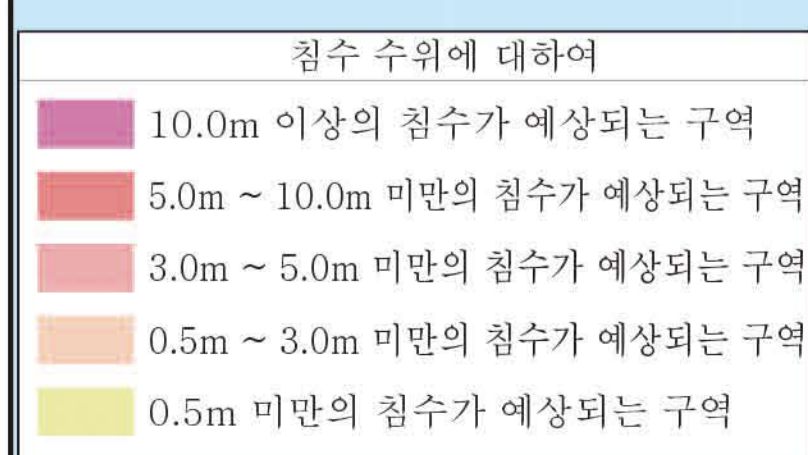
홍수에 관해서는 침수가 예상되는 구역과 그 수심 정보를 기재했습니다.효고현이 예상할 수 있는 최대 규모의 경우(L2: 예상 최대 규모 경우=대체로 1,000년에 1회꼴로 일어나는 경우)에 따라 하천이 범람한 경우의 침수 예상 구역을 표시했습니다.하천 부근에서는 하안 침식이나 범람한 강물로 인해 가옥이 무너질 우려가 있는 범위를 기재했습니다.

토사 재해에 관해서는 효고현이 '토사 재해 경계구역 등에서 토사 재해 방지 대책 추진에 관한 법률'에 기초해 토사 재해가 일어날 우려가 있는 구역을 조사하여 지정한 토사 재해 경계구역 및 토사 재해 특별경계구역을 표시했습니다.



번호	대상소명	L2	토사 재해
1	조요 초등학교	△	○
2	교쿠요 공민관	△	○
3	매장문화재 센터	△	○
4	히메지 특별지원학교 체육관	×	○
5	시고 학원 (후기과정)	○	△체
6	시고 공민관	×	×
7	시고 학원 (전기과정)	×	×
8	미노노사토 교류관	○	○
9	시카마 체육관	△	○
10	시카마 중부 중학교	△	○
11	시카마 공업 고교	△	○
12	시카마 공민관	△	○
13	시카마 초등학교	△	○
14	시카마 시민 센터	×	○
15	도서관 시카마 분관 홀	△	○
16	시카마 동 중학교	△	○
17	다카하마 초등학교	△	○
18	다카하마 공민관	△	○
19	시카마 고교	○	△3
20	메가 공민관	×	○
21	메가 초등학교	△	○
22	나다 중학교	△	△체
23	시라하마 초등학교	△	○
24	시라하마 공민관	△	○
25	시라하마 유치원	△	○
26	나다 시민 센터	△	○
27	이토히키 초등학교	△	○
28	이토히키 공민관	△	○
29	야기 초등학교	○	○
30	야기 공민관	△	○
31	마토가타 공민관	○	○
32	마토가타 초등학교	○	○
33	오마토 중학교	○	○
34	오마토 시민 센터	△	○
35	오시오 초등학교	△	○
36	오시오 공민관	△	○

○: 이용 가능 ×: 이용 불가 △: 일부 이용 가능
 △3: 3층 이상 사용 가능 △체: 체육관만 사용 가능
 ※예상되는 재해 규모에 따라 사용 가능한 대피소는 바뀔 수 있습니다.



기호에 대하여	
	대피소
	시청·지소·지역 사무소
	경찰서
	소방서
	병원
	언더패스
	지하상가 등
	토사 재해 경계구역 (급경사지 붕괴)
	토사 재해 경계구역 (토석류)
	토사 재해 특별경계구역
	토석류 위험 계류
	가옥 붕괴 등 범람 예상 구역

‘경계레벨’을 참고하여 대피합시다!!

경계레벨 3, 4가 발령된 지역에서 거주하는 분은 신속히 안전한 장소로 대피합시다!

- 경계레벨 5: 긴급안전 확보 (재해 발생 중! 즉시 생명을 지키는 최선의 행동입니다!)
- 경계레벨 4: 대피 지시 (위험 장소에서 전원 대피!)
- 경계레벨 3: 고령자 등 대피 (위험한 장소에서 고령자 등 대피!)
- 경계레벨 2: 대피 행동을 확인합니다.
- 경계레벨 1: 재해에 대비하는 마음의 준비를 합니다.

