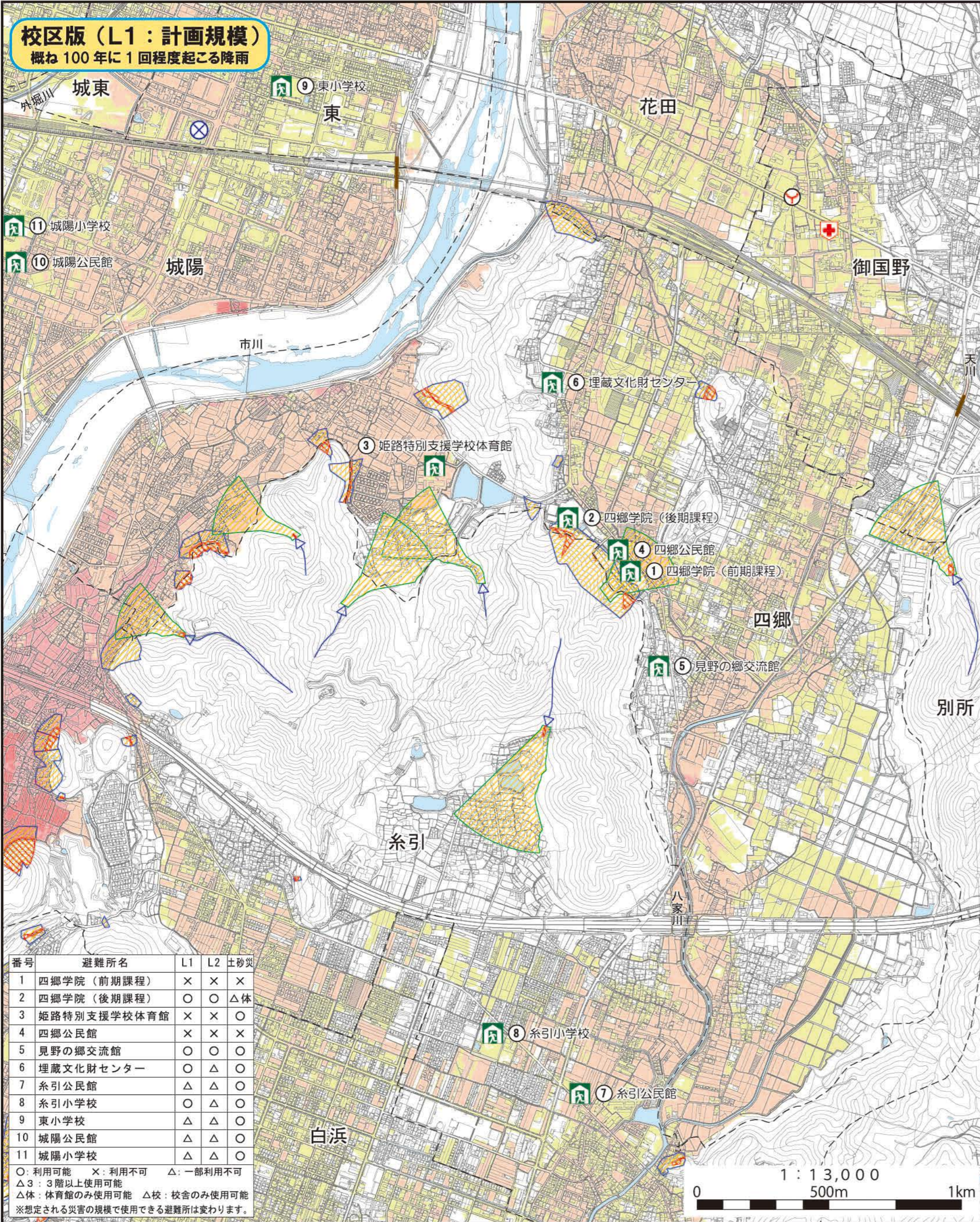


姫路市 洪水・土砂災害ハザードマップ

四郷校区版

この洪水・土砂災害ハザードマップは、洪水・土砂災害による被害を予測し、その範囲を地図に示したものです。
 洪水については、浸水が想定される区域とその水深の情報を記載しています。お住いの地域を中心に、校区版のマップには河川整備の目標としている降雨（L1：計画規模降雨＝概ね100年に1回程度起こる降雨）により河川が氾濫した場合の浸水想定区域を表示し、広域版のマップには想定し得る最大規模の降雨（L2：想定最大規模降雨＝概ね1,000年に1回程度起こる降雨）により河川が氾濫した場合の浸水想定区域を表示しています。
 土砂災害については、兵庫県が「土砂災害警戒区域等における土砂災害防止対策の推進に関する法律」に基づき、土砂災害のおそれのある区域を調査し、指定した土砂災害警戒区域及び土砂災害特別警戒区域を表示しています。
 自宅等の危険度を事前に把握いただき、避難行動に役立ててください。



記号について

- 避難所
- 市役所・支所・地域事務所
- 警察署
- 消防署
- 病院
- アンダーパス
- 土砂災害警戒区域 (急傾斜地の崩壊)
- 土砂災害警戒区域 (土石流)
- 土砂災害特別警戒区域
- 土石流危険渓流
- 家屋倒壊等氾濫想定区域

浸水深について

- 10.0m以上の浸水が想定される区域
- 5.0m～10.0m未満の浸水が想定される区域
- 3.0m～5.0m未満の浸水が想定される区域
- 0.5m～3.0m未満の浸水が想定される区域
- 0.5m未満の浸水が想定される区域

【土砂災害警戒区域】
土砂災害が発生した場合、住民等の生命または身体に危害が生ずるおそれがある区域

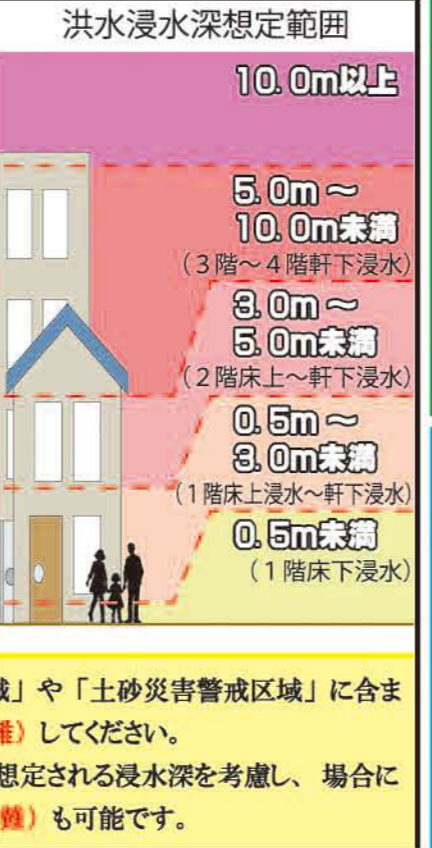
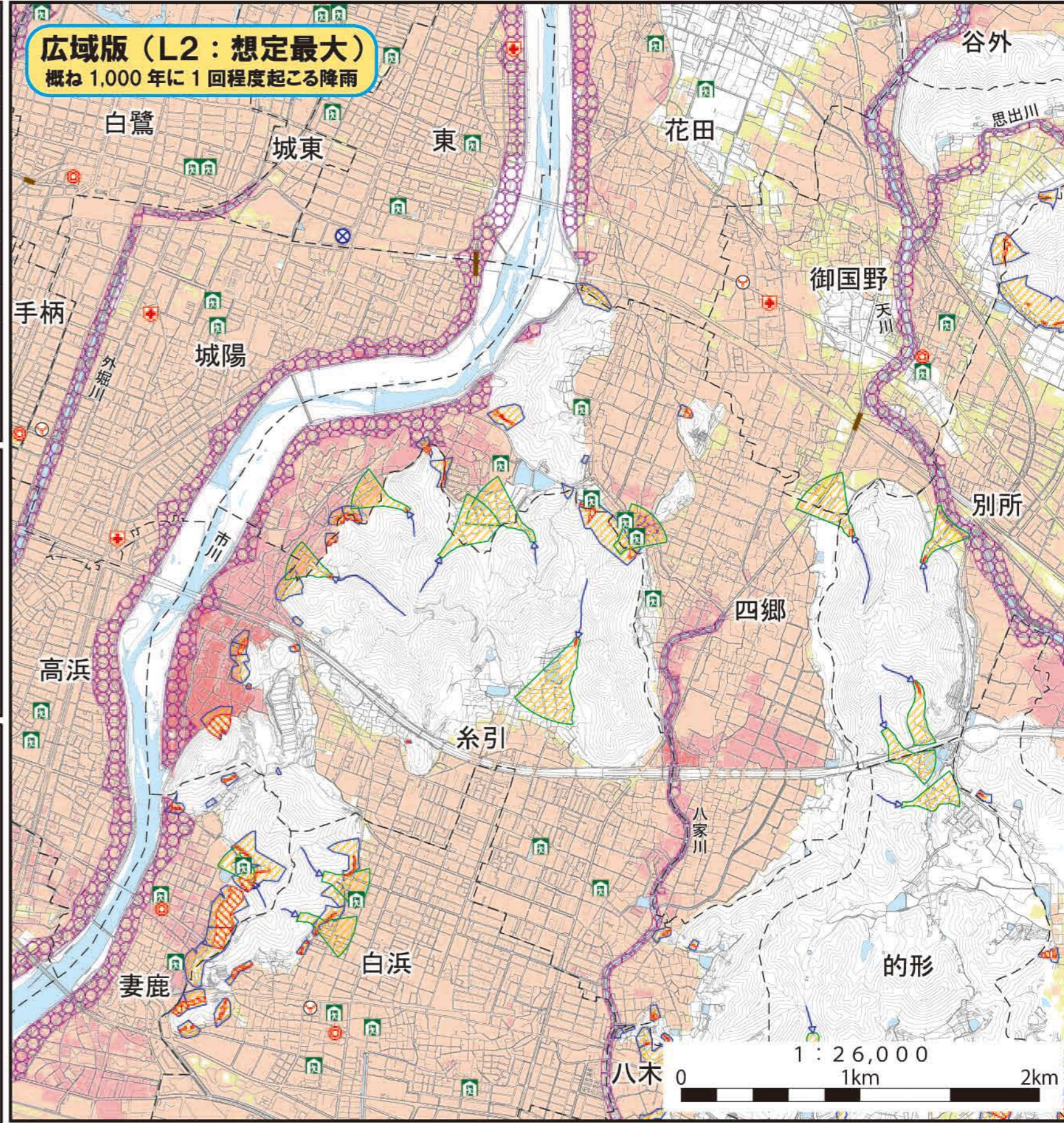
【土砂災害特別警戒区域】
警戒区域のうち、土砂災害が発生した場合、建築物に損壊が生じ住民等の生命又は身体に著しい危害が生ずるおそれがある区域

【急傾斜地の崩壊】
急傾斜地の崩壊（がけ崩れ）により土砂災害のおそれのある区域

【土石流】
土石流により、土砂災害のおそれのある区域

【家屋倒壊等氾濫想定区域】
近くの堤防が決壊等した場合、洪水氾濫若しくは河岸侵食によって一般的な建築物が倒壊・流出する危険性が高い区域

自宅等が「家屋倒壊等氾濫想定区域」や「土砂災害警戒区域」に含まれる場合は、**区域外に避難（水平避難）**してください。
 それ以外の区域にお住まいの方は、想定される浸水深を考慮し、場合によっては**自宅等での安全確保（垂直避難）**も可能です。



「警戒レベル」を参考に避難をしましょう!!

警戒レベル	警戒1	警戒2	警戒3	警戒4	警戒5
災害への心構えをしましょう。	避難行動の確認をしましょう。	高齢者等は危険な場所から避難!	避難指示	緊急安全確保	災害発生中!

警戒レベル予警報等 市町村 ↓ 住民等

- テレビ・ラジオ
- 緊急速報メール等 ひめじ防災ネット
- 防災行政無線 (スピーカー)
- 広報車
- ツイッター・ひよこひめじ防災 web 等