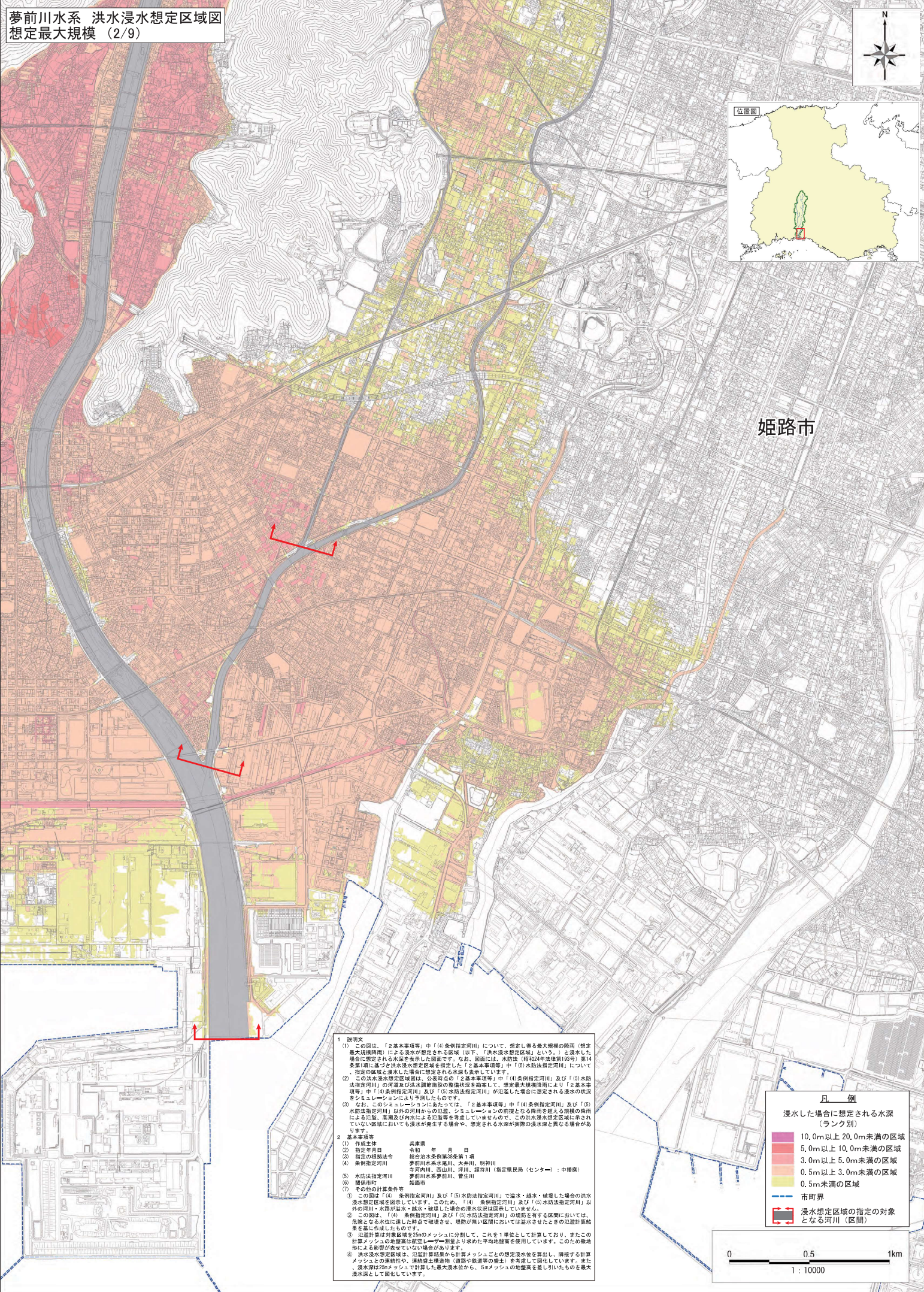


姫路市



- 1 説明文
- (1) この図は、「2基本事項等」中「(4)条例指定河川」について、想定し得る最大規模の降雨(想定最大規模降雨)による浸水が想定される区域(以下、「洪水浸水想定区域」という。)と浸水した場合に想定される水深を表示した図面です。なお、図面には、水防法(昭和24年法律第193号)第14条第1項に基づき洪水浸水想定区域を指定した「2基本事項等」中「(5)水防法指定河川」において、指定の区域と浸水した場合に想定される水深も表示しています。
 - (2) この洪水浸水想定区域図は、公表時点の「2基本事項等」中「(4)条例指定河川」及び「(5)水防法指定河川」の河況及び洪水調節施設の整備状況を加味して、想定最大規模降雨により「2基本事項等」中「(4)条例指定河川」及び「(5)水防法指定河川」が氾濫した場合に想定される浸水の状況をシミュレーションにより予測したものです。
 - (3) なお、このシミュレーションにおいては、「2基本事項等」中「(4)条例指定河川」及び「(5)水防法指定河川」以外の河川からの氾濫、シミュレーションの前提となる降雨を超える規模の降雨による氾濫、高潮及び内水による氾濫等を考慮していませんので、この洪水浸水想定区域に示されていない区域においても浸水が発生する場合は、想定される水深が実際の浸水深と異なる場合があります。
- 2 基本事項等
- | | |
|-------------|---------------------------------|
| (1) 作成主体 | 兵庫県 |
| (2) 作成年月日 | 令和 年 月 日 |
| (3) 指定の根拠法令 | 総合治水条例第38条第1項 |
| (4) 条例指定河川 | 夢前川水系水尾川、大井川、岩神川 |
| (5) 水防法指定河川 | 寺河川、富山川、河川、達磨川(指定国民局(センター)：中播磨) |
| (6) 水防法指定河川 | 夢前川水系夢前川、菅生川 |
| (7) 条例指定河川 | 姫路川 |
- 3 その他の計算条件等
- この図は「(4) 条例指定河川」及び「(5)水防法指定河川」で漏水・漏水・破壊した場合の洪水浸水想定区域を表示しています。このため、「(4) 条例指定河川」及び「(5)水防法指定河川」以外の河川・水路が漏水・漏水・破壊した場合の浸水状況は表示していません。
 - この図は、「(4) 条例指定河川」及び「(5)水防法指定河川」の堤防を有する区間においては、危険となる水位に達した時点で破壊させ、堤防が無い区間においては浸水させたときの氾濫計算結果を基に作成したものです。
 - 氾濫計算は対象区域を25mのメッシュに分割して、これを1単位として計算しており、またこの計算メッシュの地盤面は航空写真に基づき求めた平均地盤面を使用しています。このため敷地形による影響を受けていない場合があります。
 - 洪水浸水想定区域は、氾濫計算結果から計算メッシュごとの想定浸水水位を算出し、隣接する計算メッシュとの連続性や、連続堤土構築物(道路や護堤等の盛土)を考慮して図面化しています。また浸水深度は20mメッシュで計算した最大浸水水位から、5mメッシュの地盤面を差し引いたものを最大浸水深度として図面化しています。

凡 例

浸水した場合に想定される水深
(ランク別)

10.0m以上 20.0m未満の区域	濃い赤色
5.0m以上 10.0m未満の区域	赤色
3.0m以上 5.0m未満の区域	オレンジ色
0.5m以上 3.0m未満の区域	黄色
0.5m未満の区域	薄い黄色
市町界	青い点線
浸水想定区域の指定の対象となる河川(区間)	赤い矢印

