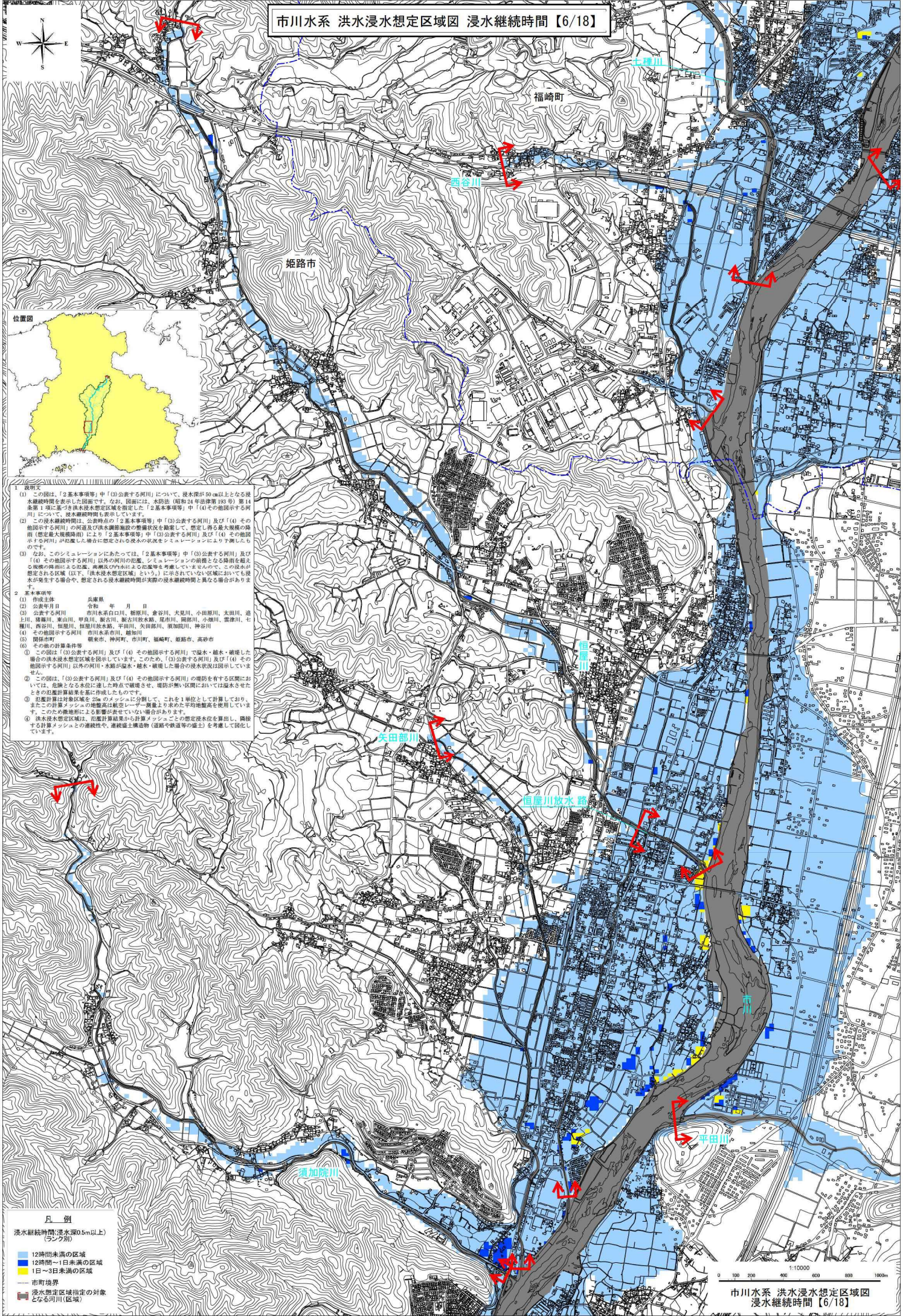


市川水系 洪水浸水想定区域図 浸水継続時間【6/18】



- 1 説明文
- (1) この図は、「2基本事項等」中「(3)公表する河川」について、浸水深度が50cm以上となる浸水継続時間を示した図面です。なお、図面には、水防法（昭和24年法律第193号）第14条第1項に基づき洪水浸水想定区域を指定した「2基本事項等」中「(4)その他図示する河川」について、浸水継続時間も表示しています。
 - (2) この浸水継続時間は、公表時刻の「2基本事項等」中「(3)公表する河川」及び「(4)その他図示する河川」の河道及び洪水調節施設の整備状況を勘案して、想定し得る最大規模の降雨（想定最大規模降雨）により「2基本事項等」中「(3)公表する河川」及び「(4)その他図示する河川」の流量に想定される浸水の状況をコンピュータシミュレーションによるものです。
 - (3) なお、このシミュレーションにあたっては、「2基本事項等」中「(3)公表する河川」及び「(4)その他図示する河川」の河川の流量、シミュレーションの前提となる降雨を定める規模の降雨による浸水、高潮及び内水による浸水等を考慮していませんので、この浸水が想定される区域（以下、「洪水浸水想定区域」という。）に示されていない区域においても浸水が発生する場合があります。想定される浸水継続時間が実際の浸水継続時間と異なる場合があります。
- 2 基本事項等
- (1) 作成主体 兵庫県
 - (2) 公表年月日 令和 年 月 日
 - (3) 公表する河川 市川本承白口川、柳原川、倉谷川、大見川、小田原川、太田川、迫上川、篠原川、東山川、甲良川、新石川、瀬古川、花田川、福原川、小瀬川、雲津川、七瀬川、西谷川、恒産川、恒産川放水路、平田川、矢田部川、須加院川、神谷川
 - (4) その他図示する河川 市川水系市川、越知川
 - (5) 関係自治体 福山市、神岡町、市川町、福崎町、姫路市、高砂市
 - (6) その他の計算条件等
 - この図は、「(3)公表する河川」及び「(4)その他図示する河川」で洪水・越水・破壊した場合は洪水浸水想定区域を指定しています。このため、「(3)公表する河川」及び「(4)その他図示する河川」以外の河川・水路が洪水・越水・破壊した場合は指定していません。
 - この図は、「(3)公表する河川」及び「(4)その他図示する河川」の堤防を有する区域においては、想定となる水位に達した時点で破壊を想定し、堤防が無い区域においては浸水発生を想定し、浸水計算結果を基に作成したものです。
 - 浸水計算は対象区域を2mのメッシュに分割して、これを1単位として計算しており、またこの計算メッシュの精度は最高レベルであり、より細かい平均精度を使用しています。このため微地形による影響が表せていない場合があります。
 - 洪水浸水想定区域は、浸水計算結果から計算メッシュごとの想定浸水水位を算出し、隣接する計算メッシュとの連続性や、連続した浸水箇所（道路や橋道等の箇所）を考慮して図示しています。

凡例

浸水継続時間(浸水深0.5m以上)
(ランク別)

- 12時間未満の区域 (ランク別)
- 12時間～1日未満の区域
- 1日～3日未満の区域
- 市町境界
- 洪水浸水想定区域指定の対象となる河川(区域)