

# “あいめっせ”へ行こう!!

“あいめっせ”とは、姫路市男女共同参画推進センターの名前(愛称)です。

“あいめっせ”には「I message (アイ・メッセージ=私はこちら)」と「愛あるメッセージ」の意味が込められています。

平成13年9月のオープン以来、男女共同参画社会をつくるための学習を行ったり、情報を集めたりしています。

また、女性のための相談室もあり、図書情報コーナーでは男女共同参画に関する図書やDVDを見ることもできます。

講演会、講座のほかいろいろなイベントを開催していますので、気軽に立ち寄ってくださいね。

- 開館時間  
9:00~21:00  
(12月28日~1月4日、臨時休館日を除く)

- 施設案内・イベント情報は  
こちらから



- 女性のための相談室  
(電話相談)

Tel 079-287-0801

火曜日 10:00~12:00

13:00~16:00

水・金曜日 10:00~12:00

13:00~18:00



## 男女共同参画社会 ~自分らしく生きるために~

発行 平成29年(2017年)3月

協力 兵庫県立姫路東高等学校 図書芸部

編集 姫路市 男女共同参画推進課

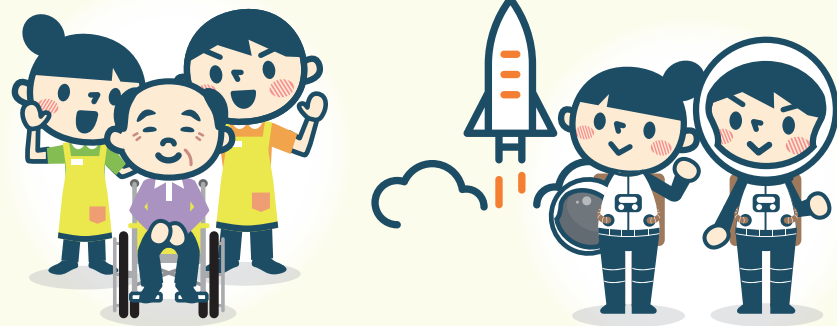
〒670-0012 姫路市本町68番地290(イーグレひめじ3階)

TEL 079-287-0803 FAX 079-287-0805



# 男女共同参画社会

~自分らしく生きるために~



姫路市

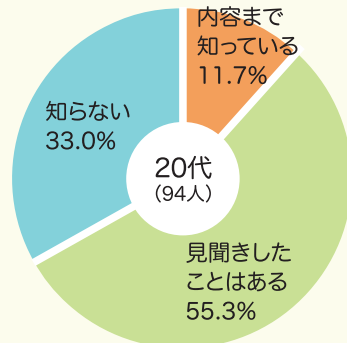
## 知っていますか？

### 男女共同参画社会とは



男性と女性が互いにその人権を尊重し、喜びも責任も分かち合いつつ性別にかかわらず、その個性と能力を十分に発揮することができる社会のことです。

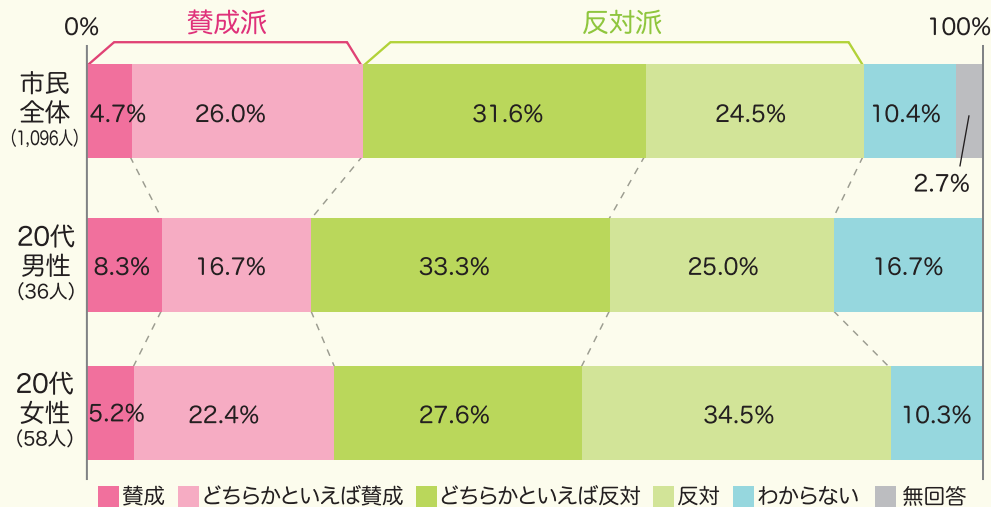
### 男女共同参画社会という言葉



男女共同参画に関する市民意識調査  
(平成28年姫路市実施(無作為抽出/郵送・インターネット))

## あなたはどのように考えますか？

### 「夫は外で働き、妻は家庭を守るべきである」という考え方について



男女共同参画に関する市民意識調査(平成28年姫路市実施(無作為抽出/郵送・インターネット))

地域や団体の意思決定は男性が担うもの？

家事や育児は女性だけの役割？

力仕事が多い作業現場は男性でないと無理？

理工系の分野への進学や就職は女性には不向き？

## 男女共同参画推進条例はこれからの『道しるべ』

### 男女共同参画のまちづくりのために

少子高齢化が進み、地域社会や家族のあり方が大きく変わろうとしています。それにもかかわらず、「男のくせに・・・」「女だから・・・」などという性別による固定的な役割分担意識がまだまだ根深く残っています。

みんなが性別にとらわれず、自分らしく生き、お互いの違いを認め合う、そんな社会をみんなで作っていきましょう。

「姫路市男女共同参画推進条例」はそのための『道しるべ』です。




# 姫路市男女共同参画推進条例について教えて！

Q  条例ってなに？

市で定める「決まり」「ルール」のことだよ。

国で定められるものを「法律」といい、市で定めるものを「条例」といいます。




Q  どうして、この条例が定められたの？

男女共同参画のまちづくりに向けた取組をより一層積極的に進めるためだよ。

条例には、次のような決意が込められています。

世界文化遺産・国宝姫路城を誇り、豊かな自然環境、多くの伝統文化を継承しながら発展を遂げてきた「ふるさと・ひめじ」が、更に内外に開かれ、あらゆる者が個人として尊重される、時代にふさわしい都市としての成長を持続していくため、ここに、全ての者が協働して、社会のあらゆる分野において男女共同参画の推進に取り組むことを決意し、この条例を制定する。(前文抜粋)




Q  わたしたちに求められていることは？

家庭や学校、地域など、いろいろな立場から、お互いに責任を担い、協力しながら、みんなで男女共同参画を積極的に進めていくことだよ。

女性や男性だけでなく、大人も子どもも関係なく、みんなが暮らしやすいまちを目指して、力を合わせて進んでいくことが大切です。




Q  条例にはどんなことが定められているの？

次のようなことが定められているんだよ。

- ・条例を定める目的（第1条）
- ・条例の中で使われている言葉の意味の説明（第2条）
- ・男女共同参画を進めるための8つの基本的な考え方（第3条）
- ・男女共同参画を進めるために、市だけでなく、市民や事業者など、みんなが担うそれぞれの役割（第4～8条）
- ・男女共同参画を進める上で、みんながしてはいけないこと（第9・10条）
- ・男女共同参画を進めるために、市がすべきこと（第11～20条）
- ・男女共同参画を進めるために、いろいろなことを詳しく調査したり検討するために設けられる会議(男女共同参画審議会)の内容（第21条）

詳しくはこちらから



Q  じゃあ、市の役割はどうなってるの？

男女共同参画のまちづくりのため、計画(男女共同参画プラン)を立て、それに基づいて、いろいろな取組を進める役割を果たさなければならないんだよ。

男女共同参画を進めるためには、市民や事業者など、みんなの理解や協力は欠かすことができませんが、市の果たす役割がとても重要です。そこで、国や県と連携した取組を進めるほか、みんなの模範となるような率先した取組をするように努めなければなりません。また、広報・啓発活動、情報収集・調査研究、みんなの活動支援などに取り組むこととされており、そのための拠点施設として“あいめっせ”を設置しています。



## 第一步をふみだそう!

### 今を生きるための自立度チェック

お互いに尊重し合い、喜びも責任も分かち合うには、一人ひとりが家族や社会の一員だという意識を持って行動に移すことが大切です。

つまり、一人ひとりの自立が男女共同参画社会の第一歩となるのです。

### あなたの生活自立度はどれくらいかな?

- 自宅や部屋の掃除をしている
- ゴミの収集日を知っており、ゴミを捨てに行っている
- 友人や地域の人に挨拶をしている
- 家族に自分の気持ちを伝えたり、相談したりしている
- 朝は家族に起こされることなく、自分で起きて、出かける準備をしている
- ご飯を炊くことができる
- 食事の材料を買いそろえることができる
- 家族の洗濯物を干すことがある



※チェックの付いた項目の数が自立度の目安となります。  
すべての項目にチェックが付くよう日頃から意識して行動しましょう。

### 悩んでいるとき、誰かに相談したいときは…

姫路っ子悩み相談 Tel 0120-783-028 / 079-224-5843

月～金曜日(祝日を除く) 9:00～17:00(受付は16:00まで)

第2・第4金曜日 9:00～21:00(受付は20:00まで)

第1・第3土曜日 9:00～17:00(受付は16:00まで)

ひょうごっ子悩み相談センター Tel 0120-0-78310

電話相談24時間

少年相談室 ヤングトーク(兵庫県警) Tel 0120-786-109

月～金曜日(祝日を除く) 9:00～17:30

ここに  
電話してね!



## もしかして? デートDV

### 大切な人とすてきな関係をつくりたいですか?

DV(ドメスティック・バイオレンス)は、夫婦やカップルなど親密な関係の中で起きる身体や心への暴力で、相手を一方向的に傷つけ、コントロールすることです。

とくに若い世代のカップルの間で起きるDVを「デートDV」といいます。

なかでも精神的な暴力は、周囲の人はもちろん、する側もされる側も暴力だと気づかないことがよくあります。

相手を束縛したり、思いどおりにしたり、逆に相手の言いなりになったりするのはなく、お互いの考え方を大事にして、違いを認め合い、尊重し合える交際ができたらいいですね。

### あなたやあなたのまわりでこんなことはありませんか?

大切な人に  
していませんか?

相手から  
されていませんか?

まわりの  
友だちはどうですか?

- ケータイ・スマホのメール・SNSやアドレスなどを勝手にチェックする
- 友だちとの付き合いを制限する
- 人の前でバカにしたり、傷つくことを言う、大声でどなる
- ケンカになると、一方的に責めて話を聞かない
- たたく、ける、物を投げつける、髪をひっぱる
- デート費用の支払いが、どちらか一方にかたよる
- 嫌がっても、いつも必要以上に体に触れてくる
- 「束縛されているのは愛されているからだ」と思う



※1つでもチェックの付いた項目があったら、デートDVの可能性ががあります。  
暴力かどうかは、お互いの受け止め方などで違う場合もありますが、年齢、性別などに関係なく、突然、加害者にも被害者にもなる可能性がある問題です。

### DVが疑われるときは…

姫路市DV相談支援センター Tel 079-221-1532

月～金曜日(祝日を除く) 8:50～17:20

兵庫県警 DV相談 Tel 078-371-7830

毎日 24時間

