

様式第二号の八(第八条の四の五関係)

(第1面)

産業廃棄物処理計画書

令和 5 年 6 月 26 日

(あて先) 姫路市長

提出者

住 所

姫路市網干区垣内南町1862-9

氏 名 (法人にあつては名称及び代表者の氏名)

株式会社 永岡組

代表取締役 永岡 準司

電話番号

079-274-2211

廃棄物の処理及び清掃に関する法律第12条第9項の規定に基づき、産業廃棄物の減量その他その処理に関する計画を作成したので、提出します。

事業場の名称	株式会社 永岡組
事業場の所在地	姫路市網干区垣内南町1862-9
計画期間	令和5年4月1日から令和6年3月31日まで

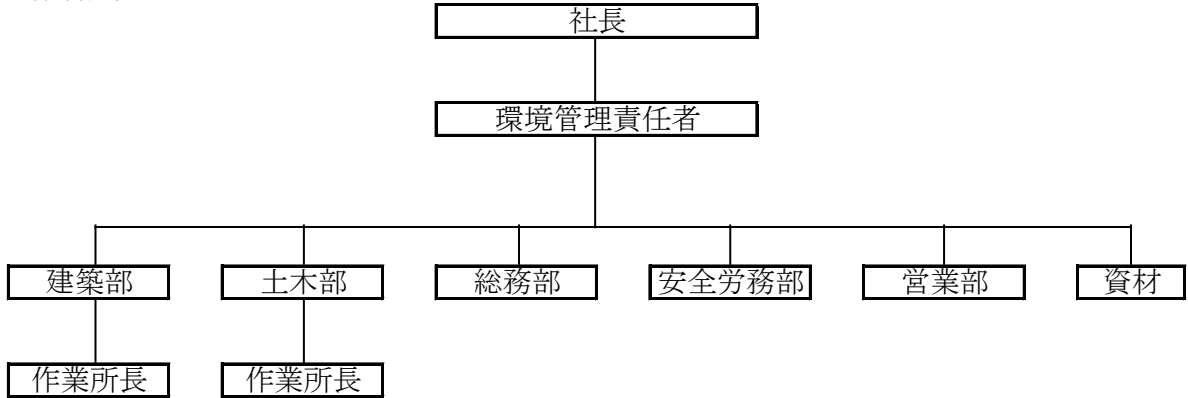
当該事業場において現に行っている事業に関する事項

① 事業の種類	0611 一般土木建築工事業
② 事業の規模	1,897百万
③ 従業員数	25人
④ 産業廃棄物の一連の処理の工程	別紙1のとおり

(日本工業規格 A列4番)

産業廃棄物の処理に係る管理体制に関する事項

(管理体制図)



産業廃棄物の排出の抑制に関する事項

①現状	【前年度(令和4年度)実績】		
	産業廃棄物の種類	別添 一覧表のとおり	
	排出量	2997 t	t
	(これまでに実施した取組) ・資材の繰り返し使用 ・ロスのない資材の購入、使用		
②計画	【目標】		
	産業廃棄物の種類		
	排出量	t	t
	(今後実施する予定の取組) <input type="checkbox"/> ・従来 of 排出の抑制を継続 ・資材の再利用及び機材の長期間使用を推進		

産業廃棄物の分別に関する事項

①現状	(分別している産業廃棄物の種類及び分別に関する取組) ・特定建設資材、廃石膏ボード ・混合廃棄物の発生を抑える
②計画	(今後分別する予定の産業廃棄物の種類及び分別に関する取組) ・従来 of 分別を継続 ・再生可能品目の分別を推進

(第3面)

自ら行う産業廃棄物の再生利用に関する事項

①現状	【前年度(令和4年度)実績】		
	産業廃棄物の種類	-	-
	自ら再生利用を行った産業廃棄物の量	- t	- t
	(これまでに実施した取組) □ -		
②計画	【目 標】		
	産業廃棄物の種類	-	-
	自ら再生利用を行う産業廃棄物の量	- t	- t
	(今後実施する予定の取組) □ -		

自ら行う産業廃棄物の中間処理に関する事項

①現状	【前年度(令和4年度)実績】		
	産業廃棄物の種類	-	-
	自ら熱回収を行った産業廃棄物の量	- t	- t
	自ら中間処理により減量した産業廃棄物の量	- t	- t
(これまでに実施した取組) -			
②計画	【目 標】		
	産業廃棄物の種類	-	-
	自ら熱回収を行う産業廃棄物の量	- t	- t
	自ら中間処理により減量する産業廃棄物の量	- t	- t
(今後実施する予定の取組) -			

(第4面)

自ら行う産業廃棄物の埋立処分又は海洋投入処分に関する事項

①現状	【前年度(4 年度)実績】		
	産業廃棄物の種類	-	-
	自ら埋立処分又は海洋投入処分を行った産業廃棄物の量	- t	- t
	(これまでに実施した取組)		
-			
②計画	【目 標】		
	産業廃棄物の種類	-	-
	自ら埋立処分又は海洋投入処分を行う産業廃棄物の量	- t	- t
	(今後実施する予定の取組)		
-			

産業廃棄物の処理の委託に関する事項

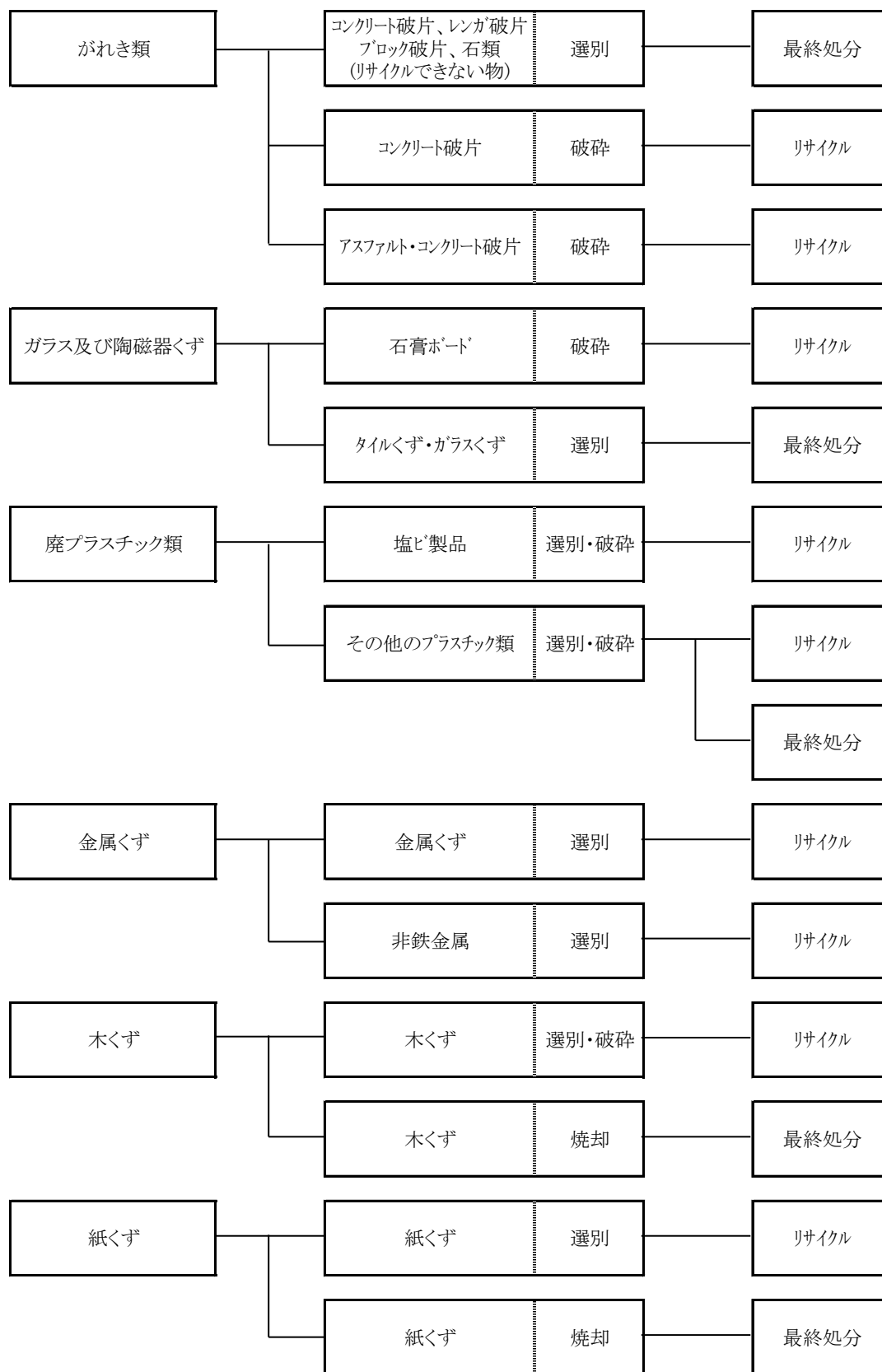
①現状	【前年度(4 年度)実績】		
	産業廃棄物の種類	別添 一覧表のとおり	-
	全処理委託量	2997 t	- t
	優良認定処理業者への処理委託量	- t	- t
	再生利用業者への処理委託量	2520 t	- t
	認定熱回収業者への処理委託量	2 t	- t
	認定熱回収業者以外の熱回収を行う業者への処理委託量	- t	- t
	(これまでに実施した取組)		
・廃棄物の品目を確認し、処理業者と適正な委託契約を締結する			

②計画	【目 標】		
	産業廃棄物の種類	-	-
	全処理委託量	- t	- t
	優良認定処理業者への処理委託量	- t	- t
	再生利用業者への処理委託量	- t	- t
	認定熱回収業者への処理委託量	- t	- t
	認定熱回収業者以外の熱回収を行う業者への処理委託量	- t	- t
	(今後実施する予定の取組)		
・従来 of 処理業者との適正な委託契約を継続			
※事務処理欄			

備考

- 1 前年度の産業廃棄物の発生量が1,000トン以上の事業場ごとに1枚作成すること。
- 2 当該年度の6月30日までに提出すること。
- 3 「当該事業場において現に行っている事業に関する事項」の欄は、以下に従って記入すること。
 - (1) ①欄には、日本標準産業分類の区分を記入すること。
 - (2) ②欄には、製造業の場合における製造品出荷額(前年度実績)、建設業の場合における元請完成工事高(前年度実績)、医療機関の場合における病床数(前年度末時点)等の業種に応じ事業規模が分かるような前年度の実績を記入すること。
 - (3) ④欄には、当該事業場において生ずる産業廃棄物についての発生から最終処分が終了するまでの一連の処理の工程(当該処理を委託する場合は、委託の内容を含む。)を記入すること。
- 4 「自ら行う産業廃棄物の中間処理に関する事項」の欄には、産業廃棄物の種類ごとに、自ら中間処理を行うに際して熱回収を行った場合における熱回収を行った産業廃棄物の量と、自ら中間処理を行うことによって減量した量について、前年度の実績、目標及び取組を記入すること。
- 5 「産業廃棄物の処理の委託に関する事項」の欄には、産業廃棄物の種類ごとに、全処理委託量を記入するほか、その内数として、優良認定処理業者(廃棄物の処理及び清掃に関する法律施行令第6条の11第2号に該当する者)への処理委託量、処理業者への再生利用委託量、認定熱回収施設設置者(廃棄物の処理及び清掃に関する法律第15条の3の3第1項の認定を受けた者)である処理業者への焼却処理委託量及び認定熱回収施設設置者以外の熱回収を行っている処理業者への焼却処理委託量について、前年度実績、目標及び取組を記入すること。
- 6 それぞれの欄に記入すべき事項の全てを記入することができないときは、当該欄に「別紙のとおり」と記入し、当該欄に記入すべき内容を記入した別紙を添付すること。また、産業廃棄物の種類が3以上あるときは、前年度実績及び目標の欄に「別紙のとおり」と記入し、当該欄に記入すべき内容を記入した別紙を添付すること。また、それぞれの欄に記入すべき事項がないときは、「一」を記入すること。
- 7 ※欄は記入しないこと。

別紙1



※上記工程を基本とする
 ※作業所の処理工程は各々の委託契約書による

別添 一覧表

(廃棄物処理法-産業廃棄物処理計画書)

実績：前年度（令和 04年度）実績量

目標：今年度（令和 05年度）目標量

単位：トン/年

産業廃棄物の種類	排出抑制に関する事項		自ら行う再生利用に関する事項		自ら行う中間処理に関する事項				自ら行う埋立処分等に関する事項		処理委託に関する事項									
	排出量 (前年度実績値の①)		自ら再生利用を行う産業廃棄物の量 (前年度実績値の②+⑧)		自ら熱回収を行う産業廃棄物の量 (前年度実績値の⑤)		自ら中間処理により減量する産業廃棄物の量 (前年度実績値の⑦)		自ら埋立処分又は海洋投入処分を行う産業廃棄物の量 (前年度実績値の③+⑨)		全処理委託量 (前年度実績値の⑩)		優良認定処理業者への処理委託量 (前年度実績値の⑪)		再生利用者への処理委託量 (前年度実績値の⑫)		認定熱回収業者への処理委託量 (前年度実績値の⑬)		認定熱回収業者以外の熱回収を行う業者への処理委託量 (前年度実績値の⑭)	
	実績	目標	実績	目標	実績	目標	実績	目標	実績	目標	実績	目標	実績	目標	実績	目標	実績	目標	実績	目標
0200 建設汚泥	21.12	-									21.12	-								
0600 廃プラスチック類	54.425	-									54.425	-			38.098	-	2.45	-		
0800 木くず	246.865	-									246.865	-			246.865	-				
伐採材・伐根	6	-									6	-			6	-				
0900 繊維くず	13.332	-									13.332	-			11.999	-				
1200 金属くず	16.45	-									16.45	-			16.45	-				
1300 ガラスくず、コンクリート及び 焼石膏ボード	89.6	-									89.6	-			-					
1425 焼石膏ボード	14.25	-									14.25	-			14.25	-				
1500 がれき類	15.66	-									15.66	-								
1501 コンクリート破片	1172.2	-									1172.2	-			1172.2	-				
1502 アスファルト・コンクリート破片	894.9	-									894.9	-			894.9	-				
2000 建設混合廃棄物	20.15	-									20.15	-			12.09	-				
2100 安定型混合廃棄物	6.22	-									6.22	-			3.732	-				
2200 管理型混合廃棄物	171.86	-									171.86	-			103.116	-				
解体系管理型混合廃棄物	1.04	-									1.04	-			0.624	-				
2400 石綿含有産業廃棄物	1.59	-									1.59	-								
2420 ガラスくず、コンクリートくず及び陶磁器くず(石綿含有産業廃棄物)	16.5	-									16.5	-								
2430 廃プラスチック類(石綿含有産業廃棄物)	0.035	-									0.035	-								
2440 がれき類(石綿含有産業廃棄物)	232.97	-									232.97	-								
2500 水銀使用製品産業廃棄物	1.59	-									1.59	-								
合計	2996.757	0	0	0	0	0	0	0	0	0	2996.757	0	0	0	2520.324	0	2.45	0	0	0