

# 姫路市(市川)内水ハザードマップ及び浸水災害予想地図

## 上流部



500 0 500 1,000 1,500m

緊急時の主な連絡先			
	施設名	所在地	電話番号
消防 (119)	姫路市災害対策本部	三左衛門堀西の町3	079-221-2200
	姫路東消防署	本町68-68	079-288-0119
	姫路西消防署	西今宿3-7-20	079-284-0119
国	姫路消防署	飾磨区中島1130-8	079-233-0119
	国土交通省 姫路河川国営事務所	北条1-250	079-282-6211
警察 (110)	兵庫県 姫路北木事務所	北条1-98	079-281-9459
	姫路警察署	本町68	079-222-0110
ライフライン	姫路警察署	飾磨区中島1130-4	079-235-0110
	関西電力 姫路営業所	南車崎2-1-2	079-292-3131
その他	大阪ガス 姫路支店	神戸市中央区港島中町4-5-3	0120-7-19424

いざという時に備えて、空白部分に各自に必要な連絡先を記入しましょう。

### 地図の見方

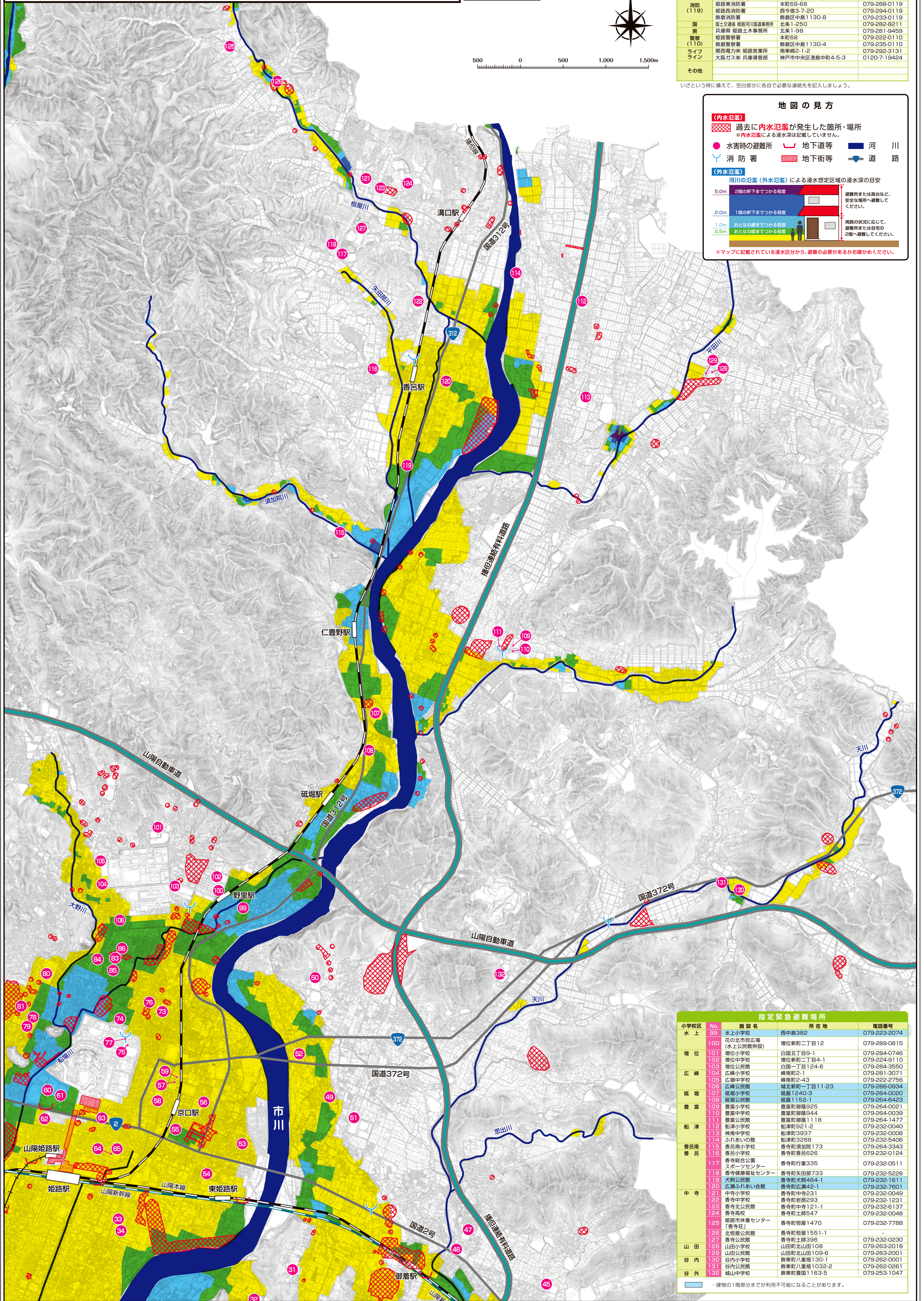
**【内水氾濫】**  
 過去に内水氾濫が発生した箇所・場所  
※内水氾濫による浸水深は記載していません。

● 水害時の避難所 ● 地下道等 ● 河川  
 ● 消防署 ● 地下街等 ● 道路

**【外水氾濫】**  
 河川の氾濫(外水氾濫)による浸水想定区域の浸水深の目安

5.0m	2階の軒下までつかる程度	避難所または高台など、安全な場所へ避難してください。
2.0m	1階の軒下までつかる程度	
1.0m	おとしの扉までつかる程度	周囲の状況に応じて、避難所または自宅の2階へ避難してください。
0.5m	おとしの扉までつかる程度	

※マップに記載されている浸水区分から、避難の必要があるかお確かめください。



指定緊急避難場所				
小学校区	No.	施設名	所在地	電話番号
水上	99	水上小学校	西中島382	079-223-2074
	100	花の北市民広場(水上公民館併設)	増位新町二丁目12	079-289-0815
増位	101	増位小学校	白国五丁目9-1	079-284-0746
	102	増位中学校	増位新町二丁目4-1	079-224-9110
広峰	103	増位公民館	白国一丁目124-6	079-284-3550
	104	広峰小学校	峰南町2-1	079-281-3071
	105	広峰中学校	峰南町2-43	079-222-2756
砥堀	106	広峰公民館	城北新町一丁目11-23	079-288-0934
	107	砥堀小学校	砥堀1240-3	079-264-0020
豊富	108	砥堀公民館	砥堀1152-1	079-264-6423
	109	豊富小学校	豊富町御船325	079-264-0021
	110	豊富中学校	豊富町御船344	079-263-0039
船津	111	豊富公民館	豊富町御船1118	079-264-1477
	112	船津小学校	船津町321-2	079-232-0040
	113	船津中学校	船津町3937	079-232-0008
香呂南	114	ふれあいの館	船津町3288	079-232-5406
	115	香呂南小学校	香呂町須加院173	079-264-3343
	116	香呂小学校	香呂町香呂626	079-232-0124
香呂	117	香呂総合公園	香呂町行車335	079-232-0511
	118	香呂健康福祉センター	香呂町矢野733	079-232-5228
	119	犬飼公民館	香呂町犬飼464-1	079-232-1611
	120	広瀬ふれあい会館	香呂町広瀬42-1	079-232-7801
	121	中寺小学校	香呂町中寺231	079-232-0049
	122	香呂中学校	香呂町若部293	079-232-1231
山田	123	香呂北公民館	香呂町中寺121-1	079-232-6137
	124	香呂公民館	香呂町土師547	079-232-0048
	125	姫路市体育センター「香呂荘」	香呂町恒屋1470	079-232-7788
	126	北恒屋公民館	香呂町恒屋1551-1	-
	127	香呂公民館	香呂町土師396	079-232-0230
谷内	128	山田小学校	山田町北山田108	079-263-2018
	129	山田公民館	山田町北山田105-6	079-263-0001
谷外	130	谷内小学校	船東町八重垣130-1	079-262-0001
	131	谷内公民館	船東町八重垣1032-2	079-262-0261
谷外	132	城山中学校	船東町船山1163-5	079-253-1047

…建物の1階部分まで利用不可能になることがあります。